



GTIN:	4013288110329	Afmetingen:	205x37x37 mm
Onderdeelnr.:	05031613001	Gewicht:	92 g
Artikelnummer:	1165 i PZ VDE	Land van herkomst:	CZ
		Goederencode (HS-code):	82054000

- Geïsoleerde Kraftform Comfort VDE-klingen voor veilig werken tot 1000 V
- Meercomponenten Kraftform-handgreep voor snel en veilig werken
- Met handgreepcodering om het gereedschap gemakkelijker te vinden en te sorteren
- Met zeskantwegrolbescherming tegen weggrollen
- De Wera Black Point-punt biedt een nauwkeurige pasvorm en optimale corrosiebescherming

Hoogwaardige Kraftform Comfort VDE-schroevendraaier. Meerdelige Kraftform-handgreep voor snel en veilig werken. De Wera Black Point-punt en een uitgebreide harding garanderen een lange gebruiksduur van de punt en zorgen voor extra corrosiebescherming en een hoge pasnauwkeurigheid. Individueel getest in waterbad bij 10.000 V voor veilig werken bij de toegelaten spanning van 1.000 V. Zeskantige weggrolbescherming verhindert telkens weggrollen op de werkplek. Met greepcodering om het gereedschap sneller te kunnen vinden en sorteren.

Weblink

Wera - 1165 i PZ VDE
05031613001 - 4013288110329

Wera Werkzeuge GmbH
Korzter Straße 21-25
D-42349 Wuppertal
Tel: +49 (0)2 02 / 40 45-0
E-Mail: info@wera.de

Individueel getest

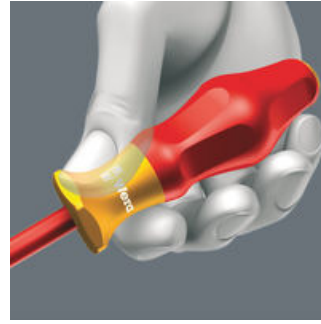


Het ergonomische instapmodel in comfortabel schroeven. Handgreep in Kraftform-geometrie en kling gemaakt van bitmateriaal met Black Point voor hoge pasnauwkeurigheid.



De stuksproeven bij 10.000 Volt conform IEC 60900 garandeert veilig werken onder spanning tot 1.000 Volt.

Kraftform Comfort-greep



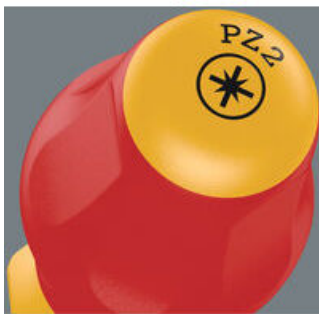
De meercomponenten Kraftform-greep voor snel en licht werk.

Wegrolbescherming



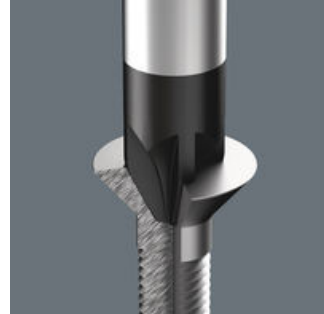
De zeskant wegrolbescherming voorkomt ongewenst weggrollen. Het constante zoeken naar gevallen gereedschap behoort hiermee tot het verleden.

Handgreepcodering



De markering van de handgreep met schroevensymbool en grootte van de schroef maakt het makkelijk om de schroevendraaier in de gereedschapstas of op de werkplek te vinden.

Wera Black Point Punt



De Wera Black Point Punt en een geavanceerd hardingsproces garanderen een lange levensduur van de punt, verhoogde bescherming tegen corrosie en nauwkeurige pasvorm.

Weblink

Wera - 1165 i PZ VDE
05031613001 - 4013288110329

Wera Werkzeuge GmbH
Korzter Straße 21-25
D-42349 Wuppertal
Tel: +49 (0)2 02 / 40 45-0
E-Mail: info@wera.de