



<b>GTIN:</b>	4013288110251	<b>Afmetingen:</b>	0x0x0 mm
<b>Onderdeelnr.:</b>	05031603001	<b>Gewicht:</b>	0 g
<b>Artikelnummer:</b>	1162 i PH VDE	<b>Land van herkomst:</b>	
		<b>Goederencode (HS-code):</b>	82054000

- Geïsoleerde Kraftform Comfort VDE-klingen voor veilig werken tot 1000 V
- Meercomponenten Kraftform-handgreep voor snel en veilig werken
- Met handgreepcodering om het gereedschap gemakkelijker te vinden en te sorteren
- Met zeskantwegrolbescherming tegen weggrollen
- De Wera Black Point-punt biedt een nauwkeurige pasvorm en optimale corrosiebescherming

Hoogwaardige Kraftform Comfort VDE-schroevendraaier. Meerdere Kraftform-handgreep voor snel en veilig werken. De Wera Black Point-punt en een uitgebreide harding garanderen een lange gebruiksduur van de punt en zorgen voor extra corrosiebescherming en een hoge pasnauwkeurigheid. Individueel getest in waterbad bij 10.000 V voor veilig werken bij de toegelaten spanning van 1.000 V. Zeskantige weggrolbescherming verhindert telkens weggrollen op de werkplek. Met greepcodering om het gereedschap sneller te kunnen vinden en sorteren.

#### Weblink

Wera - 1162 i PH VDE  
05031603001 - 4013288110251

Wera Werkzeuge GmbH  
Korzter Straße 21-25  
D-42349 Wuppertal  
Tel: +49 (0)2 02 / 40 45-0  
E-Mail: info@wera.de

### Individueel getest

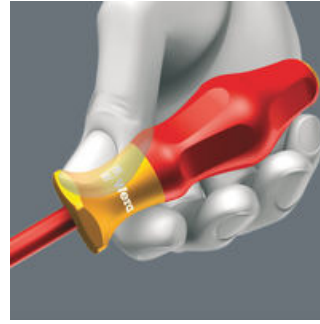


Het ergonomische instapmodel in comfortabel schroeven. Handgreep in Kraftform-geometrie en kling gemaakt van bitmateriaal met Black Point voor hoge pasnauwkeurigheid.



De stuksproeven bij 10.000 Volt conform IEC 60900 garandeert veilig werken onder spanning tot 1.000 Volt.

### Kraftform Comfort-greep



De meercomponenten Kraftform-greep voor snel en licht werk.

### Wegrolbescherming



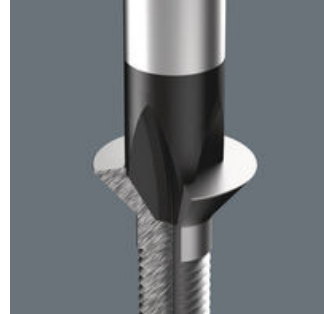
De zeskant wegrolbescherming voorkomt ongewenst weggrollen. Het constante zoeken naar gevallen gereedschap behoort hiermee tot het verleden.

### Handgreepcodering



De markering van de handgreep met schroevensymbool en grootte van de schroef maakt het makkelijk om de schroevendraaier in de gereedschapstas of op de werkplek te vinden.

### Wera Black Point Punt



De Wera Black Point Punt en een geavanceerd hardingsproces garanderen een lange levensduur van de punt, verhoogde bescherming tegen corrosie en nauwkeurige pasvorm.

### Weblink

Wera - 1162 i PH VDE  
05031603001 - 4013288110251

Wera Werkzeuge GmbH  
Korzter Straße 21-25  
D-42349 Wuppertal  
Tel: +49 (0)2 02 / 40 45-0  
E-Mail: info@wera.de