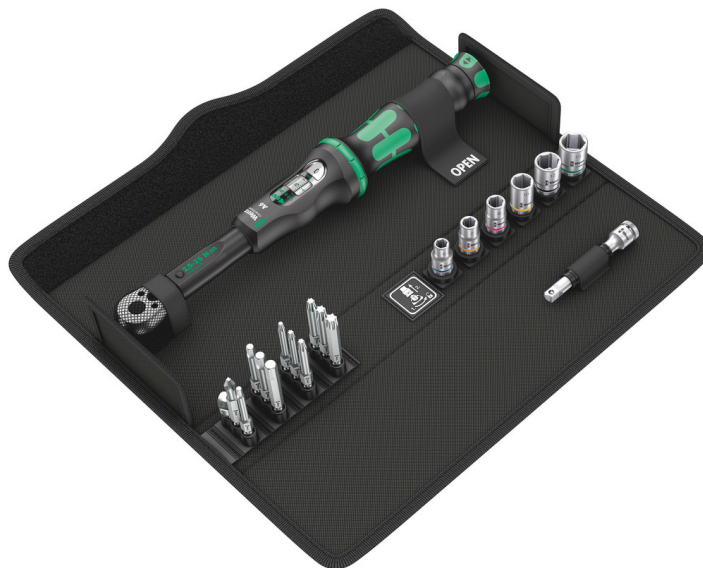


## Click-Torque A 6 Set 1, 2,5-25 Nm, 20-delig

Click-Torque instelbare draaimomentsleutels met omschakelratel



**GTIN:** 4013288205643  
**Onderdeelnr.:** 05130110001  
**Artikelnummer:** Click-Torque A 6 Set 1

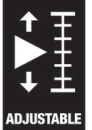
**Afmetingen:** 335x110x65 mm  
**Gewicht:** 1115 g  
**Land van herkomst:** CZ  
**Goederencode (HS-code):** 82041100

- Eenvoudig instelling en borging van de gewenste draaimomentwaarde met hoor- en voelbaar kliksignaal bij het bereiken van iedere stap in de schaalwaarde (Klik 1)
- Veilig doseerbare kracht: bij het bereiken van de ingestelde waarde volgt er een duidelijk hoor- en voelbare klik (Klik 2)
- De precisie bedraagt  $\pm 4\%$  conform DIN EN ISO 6789-1:2017-07.
- Set inclusief dopadapter en verlengstuk
- Robuust en compact stoffen etui

Klikdraaimomentsleutel in onmiskenbaar Wera design. Zeer robuuste uitvoering met hoge nauwkeurigheid conform DIN EN ISO 6789-1:2017-07. Eenvoudige instelling en borging van opgegeven waarde. Het hoor- en voelbare geklik bij het instellen van de schaalwaarde maakt het bovendien gemakkelijker om het gewenste draaimoment in te stellen. Het robuuste mechanisme geeft een duidelijk hoor- en voelbaar kliksignaal zodra het ingestelde draaimoment bereikt wordt. Voor rechtsom vastdraaien, met omschakelratel met 45 tanden. De complete set bestaat uit de Wera Click draaimomentsleutel en bijbehorende accessoires. Inbegrepen in de levering: Click-Torque A 6 1/4" 2,5 - 25 Nm, 6 doppen met 1/4" aandrijving, 11 Hex-Plus binnenzeskant-, kruiskop PH- en TORX® bits plus accessoires (verlengstuk en adapter).



TORQUE TOOL



ADJUSTABLE



SWITCH



TAKE IT EASY TOOL FINDER



HEX-PLUS



TWIST TO UNLOCK



ULTRA COMPACT



WERA 260 COMPATIBLE



RAPID SPIN SLEEVE



TORSION

### Weblink

[https://products.wera.de/nl/torque\\_tools\\_series\\_click-torque\\_wrenches\\_click-torque\\_adjustable\\_torque\\_wrenches\\_with\\_reversible\\_ratchet\\_click-torque\\_a\\_6\\_set\\_1.html](https://products.wera.de/nl/torque_tools_series_click-torque_wrenches_click-torque_adjustable_torque_wrenches_with_reversible_ratchet_click-torque_a_6_set_1.html)

Wera - Click-Torque A 6 Set 1  
05130110001 - 4013288205643

Wera Werkzeuge GmbH  
Korzter Straße 21-25  
D-42349 Wuppertal  
Tel: +49 (0)2 02 / 40 45-0  
E-Mail: info@wera.de

## Click-Torque instelbare draaimomentsleutels met omschakelratel

### Click-Torque reeks draaimomentsleutels



Click Torque draaimomentsleutelset 1/4" met dubbele click.



Het was onze bedoeling om het werken met draaimomentsleutels gemakkelijk en nauwkeurig te maken. Daarom hebben we de Click-Torque draaimomentsleutels ontwikkeld. Vanwege de eenvoudige instelling en borging van de opgegeven waarde en de robuuste uitvoering is deze draaimomentsleutel het ideale gereedschap voor alle schroeven die met een draaimoment vastgedraaid moeten worden (omschakelbare draaimomentsleutels) en die vast- of losgedraaid moeten worden (draaimomentsleutels voor insteekgereedschappen).

### Click-Torque A 6



Met 1/4" zeskant aandrijving.

### Nauwkeurig



De precisie bedraagt ±4% conform DIN EN ISO 6789-1:2017-07.

### Eenvoudig en veilig



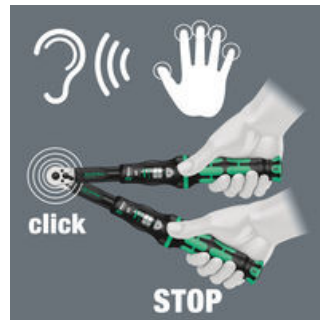
Eenvoudige instelling en borging van het gewenste draaimoment; goed afleesbaar op de hoofd- en fijschaal.

### Eenvoudig in te stellen



Met hoor- en voelbaar doorratelen bij het bereiken van de schaalwaarde.

### Stopmechanisme



Bij het bereiken van de ingestelde draaimomentwaarde activeert een mechanisme dat je kunt horen en voelen.

### Hand – en machinedoppen



De Zyklus hand- en machinedoppen zijn geschikt voor zowel handmatig als machinaal gebruik (non-impact). De gebruiker is met maar één doppen-assortiment uitgerust voor bijna elke toepassing.

### Weblink

[https://products.wera.de/nl/torque\\_tools\\_series\\_click-torque\\_wrenches\\_click-torque\\_adjustable\\_torque\\_wrenches\\_with\\_reversible\\_ratchet\\_click-torque\\_a\\_6\\_set\\_1.html](https://products.wera.de/nl/torque_tools_series_click-torque_wrenches_click-torque_adjustable_torque_wrenches_with_reversible_ratchet_click-torque_a_6_set_1.html)

Wera - Click-Torque A 6 Set 1  
05130110001 - 4013288205643

Wera Werkzeuge GmbH  
Korzter Straße 21-25  
D-42349 Wuppertal  
Tel: +49 (0)2 02 / 40 45-0  
E-Mail: info@wera.de

## Click-Torque A 6 Set 1, 2,5-25 Nm, 20-delig

Click-Torque instelbare draaimomentsleutels met omschakelratel



Inhoud pakket:

### Click-Torque A 6 draaimomentsleutel met omschakelratel, 2,5-25 Nm, 1/4" x 2.5-25 Nm

05075605001 1x 1/4" x 2.5-25 Nm



### 851/4 TZ Bits Phillips, PH 2 x 50 mm

05059810001 1x PH 2 x 50 mm



### 867/4 Z TORX® Bits, TX 15 x 50 mm

05060133001 1x TX 15 x 50 mm  
05060134001 1x TX 20 x 50 mm  
05060135001 1x TX 25 x 50 mm  
05060136001 1x TX 27 x 50 mm  
05060137001 1x TX 30 x 50 mm  
05060138001<sup>1)</sup> 1x TX 40 x 50 mm



1) Doorlopende zeskant

### 840/4 Z Zeskant Bits, 3 x 50 mm

05059605001 1x 3 x 50 mm  
05059610001 1x 4 x 50 mm  
05059615001 1x 5 x 50 mm  
05059620001<sup>1)</sup> 1x 6 x 50 mm



1) Zeskantkling

### 870/1 Adapter, 1/4" x 25 mm

05136000001<sup>1)</sup> 1x 1/4" x 25 mm



1) Met kogel; voor handbediende steeksleutelinzetstukken

### 8794 SA Zyklus verlengstuk met vrijloophuls, kort, 1/4", 1/4" x 75 mm

05003525001 1x 1/4" x 75 mm



### 8790 HMA Zyklus Hand- en Machinedop met 1/4" aandrijving, 6 x 23 mm

05003505001 1x 6 x 23 mm  
05003506001 1x 7 x 23 mm  
05003507001 1x 8 x 23 mm  
05003509001 1x 10 x 23 mm  
05003511001 1x 12 x 23 mm  
05003512001 1x 13 x 23 mm



### Klittenband 240, 240 x 50 mm

1x 240 x 50 mm



### Weblink

[https://products.wera.de/nl/torque\\_tools\\_series\\_click-torque\\_wrenches\\_click-torque\\_adjustable\\_torque\\_wrenches\\_with\\_reversible\\_ratchet\\_click-torque\\_a\\_6\\_set\\_1.html](https://products.wera.de/nl/torque_tools_series_click-torque_wrenches_click-torque_adjustable_torque_wrenches_with_reversible_ratchet_click-torque_a_6_set_1.html)

Wera - Click-Torque A 6 Set 1  
05130110001 - 4013288205643

Wera Werkzeuge GmbH  
Korzter Straße 21-25  
D-42349 Wuppertal  
Tel: +49 (0)2 02 / 40 45-0  
E-Mail: info@wera.de