

EAN:	4013288223340	Boyut:	370x30x28 mm
Parça No:	05136422001	Ağırlık:	174 g
Ürün-No:	9602	Menşe ülke:	CN
		Gümrük tarife no.:	39269097

- Duvara, rafa veya takım dolabına geçici olarak takmak için güvenli lokma bağlantılı ve yine de kolay çıkarılabilen (döndürerek kilit açma) manyetik şerit
- Güvenli tutuş için pürüzsüz döner mekanizma ve aletlere kolay erişim
- Boş, 10 adede kadar 1/2" lokma için

1 adet lokma taşıma manyetik şeridi, boş, 1/2" soketli 10 adede kadar lokma ve/veya lokma bits için. Manyetik şerit, metal yüzeylere geçici olarak takılmasına olanak tanır ve çevir-aç fonksiyonu ile lokmaların güvenli bir şekilde kilitlemesini ve kilidinin açılmasını sağlar.

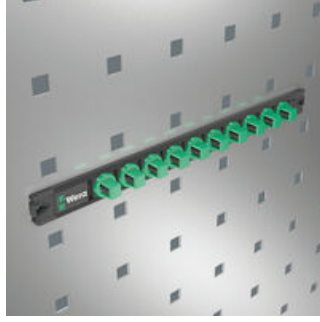
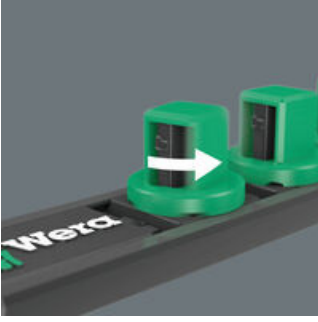
İnternet bağlantısı
<https://www.wera.de/tr/05136422001>

Wera - 9602
05136422001 - 4013288223340

Wera Werkzeuge GmbH
Korzerter Straße 21-25
D-42349 Wuppertal
Tel: +49 (0)2 02 / 40 45-0
E-Mail: info@wera.de

Döndür-aç kilit mekanizması

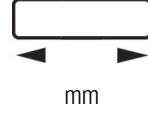
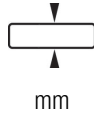
Manyetik



Çevir-aç kilit mekanizması ile lokma şeridi, lokmalara kolay erişim sağlar. Aynı zamanda lokmalar güvenli bir şekilde tutulur.

Mıknatis sayesinde şerit, duvara, rafa veya takım dolabına geçici olarak tutturulabilir.

Bu ürün grubunun diğer varyantları:



05136422001

30.0

370.0

İnternet bağlantısı
<https://www.wera.de/tr/05136422001>

Wera - 9602
05136422001 - 4013288223340

Wera Werkzeuge GmbH
Korzter Straße 21-25
D-42349 Wuppertal
Tel: +49 (0)2 02 / 40 45-0
E-Mail: info@wera.de