

9100 Gitar Tamir Alet Seti, 26 parça

Kraftform Kompakt Kullanıcıya Özel Setler



| | | | |
|-----------|----------------------------|--------------------|---------------|
| EAN: | 4013288211675 | Boyut: | 220x170x55 mm |
| Parça No: | 05134015001 | Ağırlık: | 1010 g |
| Ürün-No: | 9100 Gitarren-Werkzeugsatz | Menşe ülke: | CZ |
| | | Gümrük tarife no.: | 82079030 |

- Paslanmaz çelik bits (1,8 x 12 x 41 mm) köprü montajında kullanılan vidaların sıkılması için idealdir. Paslanmaz çelik, paslanmaz çelik bileşenlerde yabancı pas oluşumunu önler.
- Sete dahil olan giriş jakı, kurulum ve sökme sırasında çıkış soketini güvenli bir şekilde konumlandırmak için kullanılabilir. Altıgen somun, Zyklop lokma kullanılarak gevşetilir veya sıkılır.
- Gitarlar için tel krankı: ¼" altıgen bağlantılı tel sarıcı sayesinde, sette bulunan Kraftform 815 R el tutucusuna yerleştirilebilir. Ergonomik şekli sayesinde sap rahattır ve elde tutulması kolaydır. Tüm gitar mekaniği için uygundur.
- Örneğin uçları saklamak için pratik metal kutu. Sıkıca ve kalıcı olarak kapanır.
- Gitarın sapındaki çelik telli ayarlamak için allen anahtarları. Allen anahtarlarının özel Hex-Plus geometrisi, aletin vidaya daha iyi oturmasını sağlar, kayma ve hasar oluşma riski azalır ve güç aktarımı önemli ölçüde iyileştirilir.
- Aletlerin kullanışı bir şekilde saklanması ve güvenli bir şekilde taşınması için sağlam kumaş çanta. Arkadaki bölme, örneğin gitar tellerini saklamak için kullanılabilir. Kumaş çantanın arkasındaki cırcırt bantlı şerit, çantayı duvarlara veya raflara tutturmak için uygun hale getirir.

Gitar seti, ayarlama ve bakım/onarım çalışmaları için gerekli tüm aletleri içerir. Hex-Plus profilli Wera paslanmaz allen anahtarlar (1,5; 2,0; 2,5; 5,0 metrik ölçüler ve 1/8"; 5/32"; 3/16" emperyal ölçüleri). Altıgen soketli vidalar için 89 mm uzunluğunda Wera paslanmaz çelik bitsler (1,5; 2,0; 2,5 bitsler), ¼" bitsler için Kraftform tornavida sapı, ¼" paslanmaz çelik düz bitsler (1,8x12x41 mm; 0,6x3,5x89 mm; 1,2x 8,0x89 mm), yıldız başlı vidalar yıldız bitsler (PH1x89 mm; PH2x89 mm) ve altıgen soketli vidalar için alyan bitsler (boyut 0,05 "x25 mm), tornavida sapı için Wera adaptörü (sapın ¼" altıgen soketinden lokmaların ¼" kare soketine), Wera Zyklop lokma (10 ve ½"), saptta kullanım için ¼" altıgen ile tel krank, KNIPEX® tel kesici, kalınlık ölçer, giriş jakı, 2 adet kazıyıcı.



İnternet bağlantısı

https://products.wera.de/tr/kraftform_kompakt_kraftform_kompakt_user-specific_sets_9100_gitarren-werkzeugsatz.html

Wera - 9100 Gitarren-Werkzeugsatz
05134015001 - 4013288211675

Wera Werkzeuge GmbH
Korzerter Straße 21-25
D-42349 Wuppertal
Tel: +49 (0)2 02 / 40 45-0
E-Mail: info@wera.de

Paslanma riskine karşı paslanmaz çelik



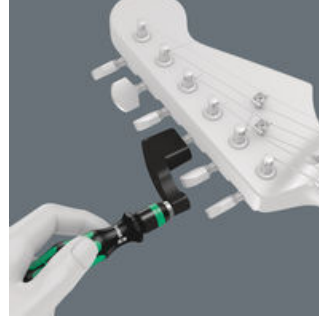
Paslanmaz çelik bitsler 3800/1 (1,8 x 12 x 41 mm) köprü montajında kullanılan vidaların sıkılması için idealdir. Paslanmaz çelik, paslanmaz çelik bileşenlerde yabancı pas oluşumunu önler.

Input-Jacker



Sete dahil olan giriş jakı, kurulum ve sökme sırasında çıkış soketini güvenli bir şekilde konumlandırmak için kullanılabilir. Altıgen somun, Zyklop lokma kullanılarak gevşetilir veya sıkılır.

Gitarlar için tel krankı



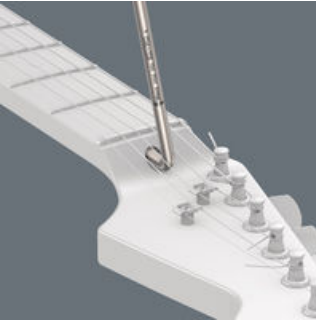
¼" altıgen ile tel sarma krankı, sete dahil olan Kraftform 815 R bits tutucuya takılabilir. Sapın ergonomik şekli ele rahatça oturmasını sağlar; güç tam olarak uygulanabilir. Tüm gitar makine kafalarına uyar.

Pratik metal kutu



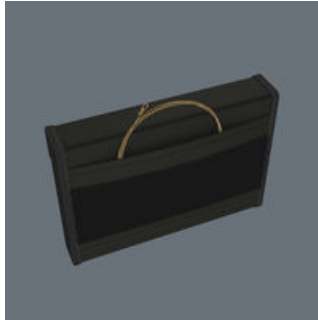
Örneğin uçları saklamak için kullanışlı metal kutu. Sıkıca ve kalıcı olarak kapanır.

Gitar sapındaki çelik teli ayarlamak için allen anahtarı



Allen anahtarlarının özel Hex-Plus geometrisi, aletin vidaya daha iyi oturmasını sağlar, kayma ve hasar oluşma riski azalır ve güç aktarımı önemli ölçüde iyileştirilir.

Sağlam ve dayanıklı kumaş çanta içinde



Aletlerin kullanışlı bir şekilde saklanması ve güvenli bir şekilde taşınması için sağlam kumaş çanta. Arkadaki bölme, örneğin gitar tellerini saklamak için kullanılabilir. Kumaş çantanın arkasındaki cırcırt bantlı şerit, çantayı duvarlara veya raflara tutturmak için uygun hale getirir.

İnternet bağlantısı

https://products.wera.de/tr/kraftform_kompakt_kraftform_kompakt_user-specific_sets_9100_gitarren-werkzeugsatz.html

Wera - 9100 Gitarren-Werkzeugsatz
05134015001 - 4013288211675

Wera Werkzeuge GmbH
Korzter Straße 21-25
D-42349 Wuppertal
Tel: +49 (0)2 02 / 40 45-0
E-Mail: info@wera.de

9100 Gitar Tamir Alet Seti, 26 parça

Kraftform Kompakt Kullanıcıya Özel Setler



İçeriği ayarla:

, 1/4" x 119 mm



1x 1/4" x 119 mm

3851/4 Bits, Paslanmaz, PH 1 x 89 mm



05071081001

05071082001

1x PH 1 x 89 mm

1x PH 2 x 89 mm

3800/4 Düz Bits, Paslanmaz, 0.6 x 3.5 x 89 mm



1x 0.6 x 3.5 x 89 mm

1x 1.2 x 8 x 89 mm

3840/1 TS Bits, Paslanmaz, 0.05" x 25 mm



1x 0.05" x 25 mm

3950 PKL Allen Anahtar, metrik, Paslanmaz, 1.5 x 90 mm



05022700001

05022701001

05022702001

05022703001

05022704001

05022705001

1x 1.5 x 90 mm

1x 2 x 101 mm

1x 2.5 x 112 mm

1x 3 x 123 mm

1x 4 x 137 mm

1x 5 x 154 mm

3950 PKL Allen Anahtar, inç, Paslanmaz, 1/8" x 123 mm



05022712001

05022714001

05022715001

1x 1/8" x 123 mm

1x 5/32" x 137 mm

1x 3/16" x 154 mm

870/1 Adaptör (Bağlantı parçası), 1/4" x 25 mm



05136000001¹⁾

1) Bilyeli; manuel döndürülen lokmalar için

1x 1/4" x 25 mm

8790 HMA Zyklop Lokma, 1/4" Soketli, 10 x 23 mm



05003509001

05003521001

1x 10 x 23 mm

1x 7/16" x 23 mm

8790 HMA Derin Lokma, 1/4" Soketli, 1/2" x 50 mm



1x 1/2" x 50 mm

İnternet bağlantısı

https://products.wera.de/tr/kraftform_kompakt_kraftform_kompakt_user-specific_sets_9100_gitarren-werkzeugsatz.html

Wera - 9100 Gitarren-Werkzeugsatz
05134015001 - 4013288211675

Wera Werkzeuge GmbH
Korzter Straße 21-25
D-42349 Wuppertal
Tel: +49 (0)2 02 / 40 45-0
E-Mail: info@wera.de

9100 Gitar Tamir Alet Seti, 26 parça

Kraftform Kompakt Kullanıcıya Özel Setler



9103 Tel Krankı



1x 9103 Tel Krankı

9105 Kayma Ölçer 0,05 - 1,00 mm, 13 bıçak



1x 9105 Kayma Ölçer 0,05 - 1,00 mm, 13 bıçak

9104 Input Jacker



1x 9104 Input Jacker

9101 Wera Mızrap



1x 9101 Wera Mızrap

9102 Tool Rebel Mızrap



1x 9102 Tool Rebel Mızrap

9110 Wera Kapaklı Kutu



1x 9110 Wera Kapaklı Kutu

KNIPEX 74 01 140



1x KNIPEX 74 01 140

İnternet bağlantısı

https://products.wera.de/tr/kraftform_kompakt_kraftform_kompakt_user-specific_sets_9100_gitarren-werkzeugsatz.html

Wera - 9100 Gitarren-Werkzeugsatz
05134015001 - 4013288211675

Wera Werkzeuge GmbH
Korzelter Straße 21-25
D-42349 Wuppertal
Tel: +49 (0)2 02 / 40 45-0
E-Mail: info@wera.de

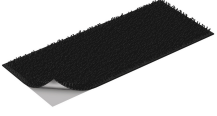
9100 Gitar Tamir Alet Seti, 26 para

Kraftform Kompakt Kullanıcıya Özel Setler



Cırtcirtlı Bant 120, 120 x 50 mm

1x 120 x 50 mm



İnternet bağlantısı

https://products.wera.de/tr/kraftform_kompakt_kraftform_kompakt_user-specific_sets_9100_gitarren-werkzeugsatz.html

Wera - 9100 Gitarren-Werkzeugsatz
05134015001 - 4013288211675

Wera Werkzeuge GmbH
Korzerter Straße 21-25
D-42349 Wuppertal
Tel: +49 (0)2 02 / 40 45-0
E-Mail: info@wera.de