



**EAN:** 4013288031945  
**Parça No:** 05118150001  
**Ürün-No:** 2035/6 A

**Boyut:** 250x205x50 mm  
**Ağırlık:** 340 g  
**Menşe ülke:** CZ  
**Gümrük tarife no.:** 82054000

- Yıldız ve düz başlı vidalar için Kraftform Micro tornavida
- Hızlı ve ergonomik vidalama için çok bileşenli Kraftform Micro sap
- Hızlı dönüş için yuvarlanmaya karşı korumalı ve döner kapaklı
- Wera Black Point uç hassas uyum ve optimize edilmiş korozyon koruması sunar
- Take it easy alet buluculu: profillere ve ölçü damgalarına göre renk kodlaması
- Örneğin elektronik mühendisleri, gözlükçüler, hassas mekanikçiler, kuyumcular veya BT donanım montajcıları için

Hassas mekanik vida bağlantıları için yüksek kaliteli Wera Micro tornavida seti. Elinizi döner başlık üzerinde destekleyerek ve döner başlığın altındaki hızlı dönme bölgesini kullanarak, hızlı dönme mümkündür. Zaman alıcı geri döndürme hareketine gerek yoktur. Entegre yumuşak bölgelere sahip kuvvet bölgesi, yüksek gevşetme ve sıkma torklarının iletilmesini sağlar. Merkezleme çalışmaları sırasında doğru dönüş açısı için hassas bölge. Wera Black Point uç hassas uyum ve optimize edilmiş korozyon koruması sunar. Tornavidaların rahatça saklanması için pratik bir raf içerir.



**İnternet bağlantısı**  
<https://www.wera.de/tr/05118150001>

Wera - 2035/6 A  
 05118150001 - 4013288031945

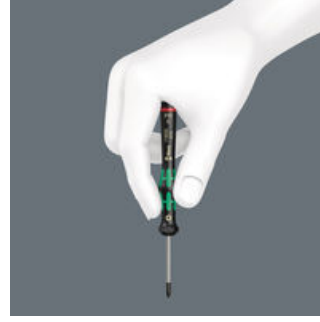
Wera Werkzeuge GmbH  
 Korzter Straße 21-25  
 D-42349 Wuppertal  
 Tel: +49 (0)2 02 / 40 45-0  
 E-Mail: info@wera.de

**Kraftform Micro sap**

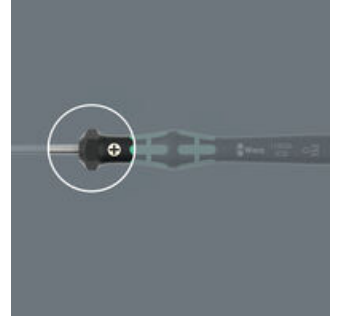
Elektronik ve hassas mekaniklerin vidalanması genellikle sıkıcı ve zaman alıcıdır. Biz bununla yetinmek istemedik. Kullanıcı için neyin önemli olduğunu (çalışma hızı, tork, doğruluk) bulduk ve bunlarla özel olarak ilgilendik.



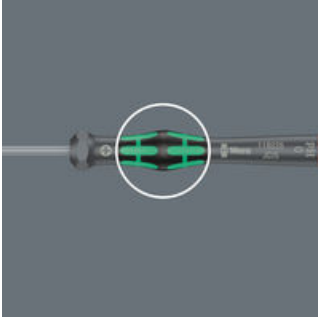
Ergonomik çalışma için çok bileşenli tornavida sapı.

**Hassas elektronikçi tornavidası**

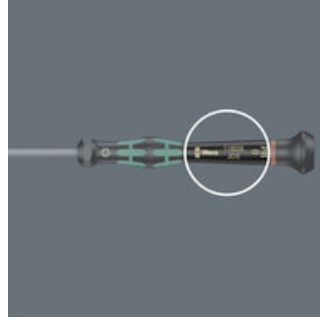
Kraftform Micro, uç bölgesi ve özel düzenlemesiyle bu gereksinimleri mükemmel bir şekilde karşılıyor. Elin üzerinde destek alabileceği düzgün dönen başlık bu avantajları ideal şekilde destekler.

**Hassas bölge**

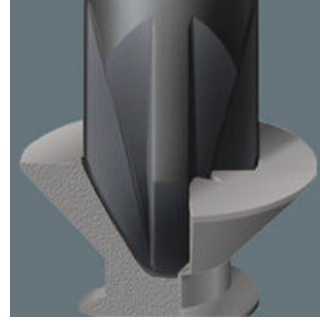
Ucun/bıçağın hemen üzerindeki hassas bölge, ince ayar çalışmaları sırasında kullanıcıya doğru dönüş açısı için daha iyi bir kontrol imkanı verir.

**Güç bölgesi**

Güç bölgesi, vida ile teması kaybetmeden vidaları gevşetmek veya sıkmak için yüksek tork aktarımı sağlamak üzere ucun yakınında entegre yumuşak bölgelere sahiptir.

**Hızlı dönüş bölgesi**

Döner başlığın altındaki hızlı döndürme bölgesi, hızlı dönmeye olanak sağlar.

**Wera BlackPoint uç**

Wera BlackPoint uç ve karmaşık sertleştirme işlemi, ucun uzun süreli kullanılabilirliğini, artırılmış korozyon korumasını ve vidayla tam uyumu garanti eder.

**Uygulama alanları**

Örneğin elektronik mühendisleri, gözlükçüler, hassas mekanikçiler, kuyumcular, BT donanım montajcıları veya model yapımcıları için vazgeçilmez

**İnternet bağlantısı**

<https://www.wera.de/tr/05118150001>

Wera - 2035/6 A

05118150001 - 4013288031945

Wera Werkzeuge GmbH

Korzerter Straße 21-25

D-42349 Wuppertal

Tel: +49 (0)2 02 / 40 45-0

E-Mail: info@wera.de

Set içeriği:

**2050 PH Elektronikçi Yıldız Tornavida, PH 00 x 60 mm**



05118020001<sup>1)</sup> 1x PH 00 x 60 mm

05118022001<sup>2)</sup> 1x PH 0 x 60 mm

1) Japon PH-Yıldız vidaları için optimize edilmiştir

2) Boyut 0, JCIS 0'a (Japon Kamera Endüstriyel Standardı) göre uyarlanmıştır

**2035 Elektronikçi Düz Tornavida, 0.30 x 1.8 x 60 mm**



05118004001 1x 0.30 x 1.8 x 60 mm

05118006001 1x 0.40 x 2 x 60 mm

05118008001 1x 0.40 x 2.5 x 80 mm

05118010001 1x 0.50 x 3 x 80 mm

İnternet bağlantısı

<https://www.wera.de/tr/05118150001>

Wera - 2035/6 A

05118150001 - 4013288031945

Wera Werkzeuge GmbH

Korzter Straße 21-25

D-42349 Wuppertal

Tel: +49 (0)2 02 / 40 45-0

E-Mail: [info@wera.de](mailto:info@wera.de)