



<b>EAN:</b>	4013288196453	<b>Boyut:</b>	122x83x43 mm
<b>Parça No:</b>	05078637001	<b>Ağırlık:</b>	234 g
<b>Ürün-No:</b>	7772 C	<b>Menşe ülke:</b>	TW
		<b>Gümrük tarife no.:</b>	82079099

- 9x12 mm bağlantılı Click-Torque X serisi tork anahtarları için
- 1/2" kare soketli lokmalar ve 1/2" kare sürücülü bağlantı parçaları için
- 72 ince dişli cırcır mekanizması
- Düğme ile kolay geçiş
- Basma düğmesiyle lokma kilitleme

9x12 mm sürücülü Click-Torque X serisi tork anahtarları için yön mandallı geçmeli cırcır, 1/2" kare soketli lokmalara ve 1/2" kare bağlantılı parçalarına uygundur.

İnternet bağlantısı  
<https://www.wera.de/tr/05078637001>

Wera - 7772 C  
05078637001 - 4013288196453

Wera Werkzeuge GmbH  
Korzter Straße 21-25  
D-42349 Wuppertal  
Tel: +49 (0)2 02 / 40 45-0  
E-Mail: [info@wera.de](mailto:info@wera.de)

9x12 mm sürücü

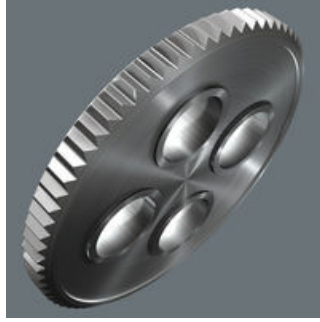
Düşük geri dönüş açısı

1/2" kare dişi

Kolay geçiş



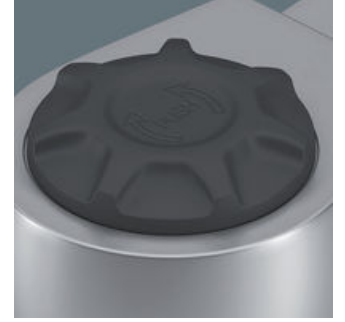
9x12 mm bağlantılı Click-Torque X serisi tork anahtarları için.



Sadece 5° dönüş açısı için 72 dişli ince cırcır mekanizması



1/2" kare soketli lokmalar ve 1/2" kare sürücülü bağlantı parçaları için.



Düğme ile kolay geçiş.

Güvenli lokma kilidi

Krom vanadyum



Basma düğmesiyle güvenli lokma kilitleme



Krom-vanadyum çelik tasarımı sayesinde geçmeli aletler ağır yükler için uygundur.

Bu ürün grubunun diğer varyantları:



mm



inch



mm



mm



mm



mm



mm

05078637001

9x12

1/2"

20.0

57.6

41.0

42.0

42.0

İnternet bağlantısı

<https://www.wera.de/tr/05078637001>

Wera - 7772 C

05078637001 - 4013288196453

Wera Werkzeuge GmbH

Korzter Straße 21-25

D-42349 Wuppertal

Tel: +49 (0)2 02 / 40 45-0

E-Mail: info@wera.de