



EAN:	4013288223197	Boyut:	275x75x35 mm
Parça No:	05005400001	Ağırlık:	365 g
Ürün-No:	Socket Rail A 4	Menşe ülke:	TW
		Gümrük tarife no.:	82042000

- Manyetik lokma şeridi üzerinde 9 parçalı lokma seti, 1/4"
- Duvara, rafa veya takım dolabına geçici olarak takmak için güvenli lokma bağlantılı ve yine de kolay çıkarılabilen (döndürerek kilit açma) manyetik şerit
- Güvenli tutuş için pürüzsüz döner mekanizma ve aletlere kolay erişim
- Take it Easy alet buluculu: boyuta göre renk kodlaması
- Manüel ve şarjlı aletli işlemler için (darbesiz)
- Bilye yakalama kanalı, iyi kavrama için arka uçta tırtıklı yapı

Lokma şeridi, manüel ve makineli kullanım için 9 adet 1/4" soketli lokma (darbesiz). Sorunsuz çalışan bir döndürme mekanizması, lokmaların güvenli bir şekilde takılmasını ve kolayca çıkarılmasını sağlar. İhtiyaç duyulan aleti hızlı ve kolay bir şekilde bulmak için boyuta göre renk kodlu Take it easy alet buluculu. Manyetik şerit, metal yüzeylere geçici olarak tutturulmasını sağlar ve çevirerek kilit açma fonksiyonu sayesinde güvenli bir lokma kilitleme ve kilit açma işlevine sahiptir.

İnternet bağlantısı

Wera - Socket Rail A 4
05005400001 - 4013288223197

Wera Werkzeuge GmbH
Korzter Straße 21-25
D-42349 Wuppertal
Tel: +49 (0)2 02 / 40 45-0
E-Mail: info@wera.de

Manüel ve makine lokmaları



Zyklop manüel ve makine kullanımlı lokmaları manüel ve makineli (darbesiz) kullanıma olanak sağlar. Bu, kullanıcının neredeyse tüm uygulamalar için yalnızca tek bir lokma serisiyle donatıldığı anlamına gelir.

Tırtıklı



Manüel kullanımda daha iyi bir kavrama için arka uç tırtıklıdır.

Take it easy alet bulucu



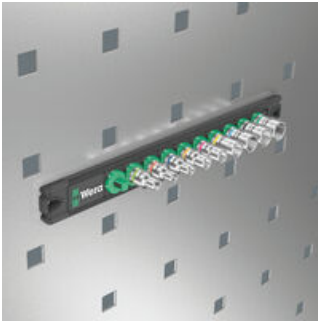
İhtiyacınız olan aleti kolay ve hızlı bir şekilde bulmak için, boyuta göre renk kodlu, Take it easy alet bulucuyu kullanın. Altıgen soketli vidalar (allen anahtarlar, Zyklop lokma bitsler), altıgen başlı vidalar ve somunlar (Joker açık uçlu anahtarlar, tutma fonksiyonlu Zyklop lokmalar) ve TORX® başlı vidalar (allen anahtarlar, Zyklop lokma bits) için aletler için ölçü kılavuz sistemi.

Döndür-aç kilit mekanizması



Çevir-aç kilit mekanizması ile lokma şeridi, lokmalara kolay erişim sağlar. Aynı zamanda lokmalar güvenli bir şekilde tutulur.

Manyetik



Mıknatıs sayesinde şerit, duvara, rafa veya takım dolabına geçici olarak tutturulabilir.

İnternet bağlantısı

Wera - Socket Rail A 4
05005400001 - 4013288223197

Wera Werkzeuge GmbH
Korzter Straße 21-25
D-42349 Wuppertal
Tel: +49 (0)2 02 / 40 45-0
E-Mail: info@wera.de

İçeriği ayarla:

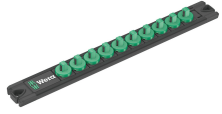
8790 HMA Zyklop Lokma, 1/4" Soketli, 5 x 23 mm



05003503001	1x	5 x 23 mm
05003504001	1x	5.5 x 23 mm
05003505001	1x	6 x 23 mm
05003506001	1x	7 x 23 mm
05003507001	1x	8 x 23 mm
05003509001	1x	10 x 23 mm
05003510001	1x	11 x 23 mm
05003511001	1x	12 x 23 mm
05003512001	1x	13 x 23 mm

9600 Lokma Tutucu Manyetik Şerit, 1/4", boş, 30 x 270 mm

05136420001	1x	30 x 270 mm
-------------	----	-------------



İnternet bağlantısı

Wera - Socket Rail A 4
05005400001 - 4013288223197

Wera Werkzeuge GmbH
Korzter Straße 21-25
D-42349 Wuppertal
Tel: +49 (0)2 02 / 40 45-0
E-Mail: info@wera.de