



<b>EAN:</b>	4013288190758	<b>Boyut:</b>	265x73x50 mm
<b>Para No:</b>	05003880001	<b>Ağırlık:</b>	275 g
<b>Ürün-No:</b>	Belt A 1	<b>Menş e ülke:</b>	TW
		<b>Gümrük tarife no.:</b>	82042000

- Sağ lam kumaş kemer üzerinde 10 paralı lokma seti, 1/4"
- Vidalar/somunlar için tutma fonksiyonlu lokmalar
- Güvenli bir tutuş ve aletlerin kolayca çıkarılması için sorunsuz çalışan çevirme mekanizması
- Take it easy alet bulucu: boyuta göre renk kodlaması
- Duvarlara, raflara, takım dolaplarına/arabalarına ve Wera 2go sistemlerine bağlanmaya uygundur

Tipik Wera tasarımında, 9 adet lokma ve en dar alanlarda somun çıkarma aleti bulunan sağ lam kumaş kemer. Sorunsuz çalışan Çevir-Aç mekanizması, lokmaların güvenli bir şekilde tutulmasını ve kolayca çıkarılmasını sağlar. İhtiyacınız olan aleti kolay ve hızlı bir şekilde bulmak için boyuta göre renk kodlu Take it easy alet bulucu. Kemer halkalarına veya çantalara takmak için çitçit kancası içerir. Çalışırken vida kaybı riskinin azaltılmasıyla özellikle rahat vidalama için tutma işlevli lokmalar. Duvarlara, raflara, takım dolabına ve Wera 2go alet taşıma sistemlerine kolay bağlantı için çırtırtı bantlı.

#### İnternet bağlantısı

Wera - Belt A 1  
05003880001 - 4013288190758

Wera Werkzeuge GmbH  
Korzerter Straße 21-25  
D-42349 Wuppertal  
Tel: +49 (0)2 02 / 40 45-0  
E-Mail: info@wera.de

### Wera Kemerleri



Wera Kemerleri



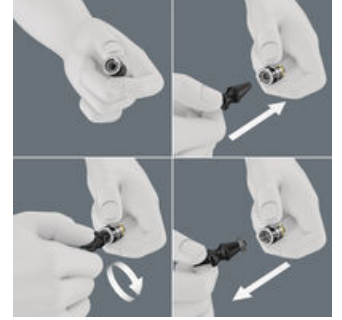
Lokmaların muhafaza edilmesini yeniden düşünebileceğiniz ve güvenli bir şekilde sabitlenmiş ancak kolayca çıkarılabilen ancak kolayca çıkarılabilen lokmalara sahip şık bir kemer bulabileceğiniz kimin aklına gelirdi?

### Altıgen başlı vidalar için tutma fonksiyonlu nutsetter/bits bağlantılı lokma



Vidanın sıkıştırılması, çift yaylı bilyeli tutma sistemi ile sağlanır. Nutsetter/bits bağlantılı lokma, çelik bir segman ile mekanik aşınma ve yıpranmaya karşı etkili bir şekilde korunur. Tutma işlevi, özellikle vidayı sabitlemek için ikinci bir el için yer bulunmayan dar, ulaşılması zor alanlarda idealdir.

### Somun çıkarıcı



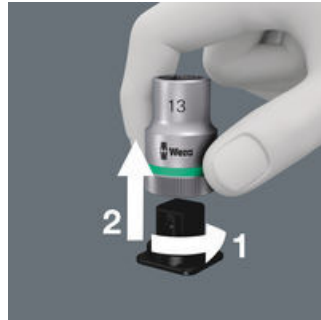
Bu aletle somunlar, tutma fonksiyonuyla lokma içinden kolaylıkla çıkarılabilir.

### Take it easy alet bulucu



İhtiyacınız olan aleti kolay ve hızlı bir şekilde bulmak için, boyuta göre renk kodlu, Take it easy alet bulucuyu kullanın. Altıgen soketli vidalar (allen anahtarlar, Zyklop lokma bitsler), altıgen başlı vidalar ve somunlar (Joker açık uçlu anahtarlar, tutma fonksiyonlu Zyklop lokmalar) ve TORX® başlı vidalar (allen anahtarlar, Zyklop lokma bits) için aletler için ölçü kılavuz sistemi.

### Güvenli tutuş ve kolay çıkarma



Yeni düzgün çalışan döner mekanizma, güvenli ve sarsıntısız depolamanın yanı sıra aletlerin kolayca çıkarılmasını da sağlar.

### Pratik polar şerit



Kumaş kemer, polar arkalık ve cırtcirtlı bant şeritlerle birlikte kullanılabilir. Örneğin duvara, takım dolabına veya arabasına veya Wera 2go bileşenlerine takılabilir.

### Çıtçıtli kancalı



Sağlam kumaş kemer, çıtçıtli kanca kullanılarak kemer halkalarına veya çantalara takılabilir.

### İnternet bağlantısı

Wera - Belt A 1  
05003880001 - 4013288190758

Wera Werkzeuge GmbH  
Korzter Straße 21-25  
D-42349 Wuppertal  
Tel: +49 (0)2 02 / 40 45-0  
E-Mail: info@wera.de

İçeriği ayarla:

**8790 HMA HF Zyklop Lokma, 1/4" Soketli, Tutma Fonksiyonlu, 4 x 23 mm**



05003717001	1x	4 x 23 mm
05003718001	1x	4.5 x 23 mm
05003719001	1x	5 x 23 mm
05003720001	1x	5.5 x 23 mm
05003721001	1x	6 x 23 mm
05003722001	1x	7 x 23 mm
05003723001	1x	8 x 23 mm
05003725001	1x	10 x 23 mm
05003728001	1x	13 x 23 mm

**Somun Çıkarıcı, 43 x 14 mm**

05050005001	1x	43 x 14 mm
-------------	----	------------



**Belt A (Kumaş Kemer), 9 Hazneli, boş, 39 x 238 mm**

1x	39 x 238 mm
----	-------------



**Çırtırtılı Bant 30, 200 x 30 mm**

1x	200 x 30 mm
----	-------------



İnternet bağlantısı

Wera - Belt A 1  
05003880001 - 4013288190758

Wera Werkzeuge GmbH  
Korzter Straße 21-25  
D-42349 Wuppertal  
Tel: +49 (0)2 02 / 40 45-0  
E-Mail: info@wera.de