



<b>EAN:</b>	4013288237378	<b>Size:</b>	1150x1020x540 mm
<b>Part number:</b>	05150131001	<b>Weight:</b>	153000 g
<b>Article number:</b>	9701	<b>Country of origin:</b>	DE (05)
		<b>Customs tariff number:</b>	94032080

- XXL-verkstadsvagn i det exklusiva Tool Rebel-utförandet
- Bredd x höjd x djup: 1133 x 1020 x 518 mm
- Extremt robust utförande tack vare dubbelväggig konstruktion
- Stor förvarings- och arbetsyta i rostfritt stål, helt tätad för att skydda vagnens inre t.ex. mot läckande vätskor
- Med 7 utdragslådor (5 låga, 2 höga) - därav 2 låga utdragslådor med skumgummiinsats och bestyckade med verktyg (bl.a. med spärrhandtag Zyklop Speed och tillbehör (1/4" och 1/2"), Joker U-ringspärrnycklar och U-ringnyckel, skruvmejsel Kraftform, L-nyckel, Kraftform Kompakt 60 och Tool-Check PLUS)
- Mått hos låga utdragslådor (bredd x höjd x djup): 870 x 81 x 398 mm
- Mått hos höga utdragslådor (bredd x höjd x djup): 870 x 166 x 398 mm
- Fullt utdragbar låda med kullagrade teleskopskenor, självstängande



**Web link**  
<https://www.wera.de/se/05150131001>

Wera - 9701  
 05150131001 - 4013288237378

Wera Werkzeuge GmbH  
 Korzter Straße 21-25  
 D-42349 Wuppertal  
 Tel: +49 (0)2 02 / 40 45-0  
 E-Mail: info@wera.de

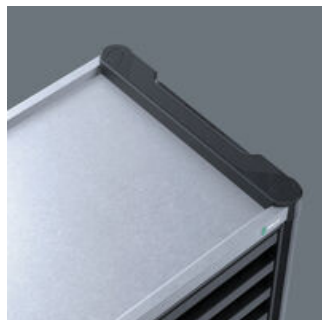
Exklusiv verkstadsvagn i Tool Rebel-utförande. Stor förvarings- och arbetsyta i rostfritt stål, helt tätad för att skydda vagnens inre t.ex. mot läckande vätskor. 5 låga och 2 höga utdragslådor sörjer för effektiv och mobil organisation av verktyg och material. Extremt robust utförande genom dubbelväggig konstruktion och helsvetsad struktur. Kantskydd med effektiv dämpning i alla fyra hörnen för optimalt kollisionsskydd. För dagligt intensivt verkstadsarbete. Bestyckad med 7 Wera skumgummiinsatser: 9710 skumgummiinsats skruvmejselsats 1, 9720 skumgummiinsats 8000 A Zyklus spårhandtagssats 1 (1/4"), 9722 skumgummiinsats 8000 C Zyklus spårhandtagssats 1 (1/2"), 9730 skumgummiinsats 6000 Joker U-ringspårnycklar sats 1, 9731 skumgummiinsats 6003 Joker ring-U-nyckelsats 1, 9740 skumgummiinsats L-nyckelsats 1, 9750 skumgummiinsats Kraftform Kompakt och Tool-Check PLUS Sats 1.

## Robust utförande för hård verkstadsanvändning



Det dubbelväggiga utförandet och den helsvetsade konstruktionen gör Tool Rebel-verkstadsvagnen extremt robust. Det optimerade kantskyddet i alla fyra hörn ger ett tillförlitligt stötskydd tack vare ett internt dämpningskoncept.

## Förvarings- och arbetsyta med många fördelar



Den stora hyllan och arbetsytan är utförda i rostfritt stål och är dessutom helt tätade. På så sätt skyddas vagnens insida mot läckande vätskor.

## Genomtänkt lådutförande



Lådorna är utrustade med kullagrade teleskopskenor och kan dras ut 100 %. Den självstängandefunktionen och den ömsidiga förreglingen av lådorna förhindrar oavsiktlig öppning och minimerar tipp risken för verkstadsvagnen. Det avancerade lådutförandet möjliggör optimal användning av utrymmet. Den smutsresistenta beläggningen i lådorna gör rengöring enkel.

## Detaljerat låsningskoncept för ökad säkerhet



Låssets ergonomiskt riktiga placering på sidan tillåter enklare manövrering och skyddar nyckeln och låset från skador. Tack vare det extremt robusta låssystemet är verktygen som förvaras i verkstadsvagnen säkert skyddade mot obehörig åtkomst. Centrallåset säkras av ett cylinderlås. Två ledade nycklar medföljer.

### Web link

<https://www.wera.de/se/05150131001>

Wera - 9701

05150131001 - 4013288237378

Wera Werkzeuge GmbH

Korzter Straße 21-25

D-42349 Wuppertal

Tel: +49 (0)2 02 / 40 45-0

E-Mail: [info@wera.de](mailto:info@wera.de)

### Högpresterande hjul



Tool Rebel-verkstadsvagnen har stora och robusta hjul med tvåradiga precisionspendelkullager. Verkstadsvagnen är enkel att manövrera även vid stor dynamisk belastning.

### Säker låsning, jämn gång



De 2 länkhjulen är utrustade med dubbla stopp: Det bromsade hjulet förhindrar tillförlitligt att vagnen rullar iväg, det bromsade svänglagret förhindrar oönskad rotation av länkhjul, t.ex. på lutande underlag. De olje- och syrafasta elastiska rullarna säkerställer jämn gång. En skyddsring hindrar smuts och fibrer från att tränga in.

### Hög lastkapacitet



Verkstadsvagnens dynamiska lastkapacitet är 750 kg, den statiska lastkapaciteten är 1 000 kg och utdragslådornas lastkapacitet är 40 kg.

#### Web link

<https://www.wera.de/se/05150131001>

Wera - 9701

05150131001 - 4013288237378

Wera Werkzeuge GmbH

Korzter Straße 21-25

D-42349 Wuppertal

Tel: +49 (0)2 02 / 40 45-0

E-Mail: [info@wera.de](mailto:info@wera.de)

Set contents:

9710 Skumgummiinsats skruvmejselsats 1, 18 delar

05150101001 1x 18 delar



9720 Skumgummiinsats 8000 A Zyklop spärrhandtag 1/4" sats 1, 37 delar

05150110001 1x 37 delar



9722 Skumgummiinsats 8000 C Zyklop spärrhandtag 1/2" sats 1, 31 delar

05150112001 1x 31 delar



9730 Skumgummiinsats 6000 Joker sats 1, 11 delar

05150120001 1x 11 delar



9731 Skumgummiinsats 6003 Joker sats 1, 19 delar

05150121001 1x 19 delar



Web link

<https://www.wera.de/se/05150131001>

Wera - 9701

05150131001 - 4013288237378

Wera Werkzeuge GmbH

Korzter Straße 21-25

D-42349 Wuppertal

Tel: +49 (0)2 02 / 40 45-0

E-Mail: [info@wera.de](mailto:info@wera.de)

9740 Skumgummiinsats L-nyckelsats 1, 20 delar

05150140001 1x 20 delar



9750 Skumgummiinsats Kraffform Kompakt och Tool-Check PLUS sats 1, 57 delar



05150150001 1x 57 delar



Web link

<https://www.wera.de/se/05150131001>

Wera - 9701

05150131001 - 4013288237378

Wera Werkzeuge GmbH

Korzter Straße 21-25

D-42349 Wuppertal

Tel: +49 (0)2 02 / 40 45-0

E-Mail: [info@wera.de](mailto:info@wera.de)