



<b>EAN:</b>	4013288194411	<b>Size:</b>	220x160x55 mm
<b>Part number:</b>	05136455001	<b>Weight:</b>	390 g
<b>Article number:</b>	9406	<b>Country of origin:</b>	CN
		<b>Customs tariff number:</b>	42029298

- Textillåda för 8767 C TORX HF 3-satser med upp till 9 delar, tom
- Robust, dimensionsstabil material
- Stark kardborreförslutning förhindrar oavsiktlig öppning och förlust av verktyget
- Kompakt utförande för platsbesparande förvaring
- Låg vikt för enkel transport
- Kompatibel med Wera 2go

Robust textillåda för platsbesparande förvaring av verktyg; idealisk för mobil användning eftersom materialet som används är lätt och stabilt; för upp till 9 hylsmejselinsatser (1/2") med en maximal längd på 140 mm; tom.

**Web link**  
<https://www.wera.de/se/05136455001>

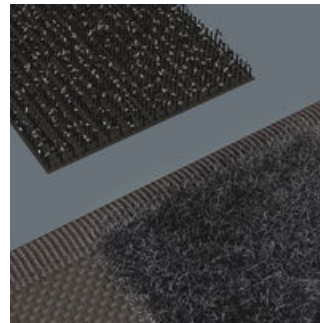
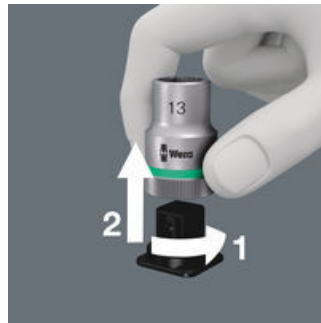
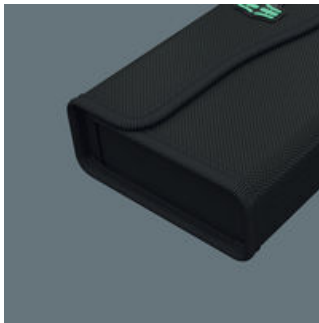
Wera - 9406  
05136455001 - 4013288194411

Wera Werkzeuge GmbH  
Korzter Straße 21-25  
D-42349 Wuppertal  
Tel: +49 (0)2 02 / 40 45-0  
E-Mail: [info@wera.de](mailto:info@wera.de)

Robust, lätt, dimensionsstabil

Säker fasthållning, lätta att ta ut

Flexibel tack vare kardborreband

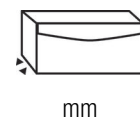
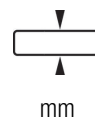
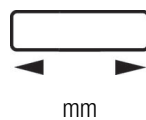


Det material som används kännetecknas av hög robusthet. Samtidigt är textilboxen lätt och dimensionsstabil. Även om textilboxen faller är verktygen väl skyddade.

Den nya smidiga vridmekanismen garanterar säker och skrammelfri förvaring samt enkel uttagning av verktyget.

Textilboxen har en öglezon på baksidan. Textilboxen kan fästas på Wera 2go-komponenterna med den medföljande självhäftande kardborrebandet. Eller på vägg, hylla eller verkstadsvagn.

Further versions in this product family:



05136455001	212,0	153,0	35,0
-------------	-------	-------	------

Web link  
<https://www.wera.de/se/05136455001>

Wera - 9406  
 05136455001 - 4013288194411

Wera Werkzeuge GmbH  
 Korzenter Straße 21-25  
 D-42349 Wuppertal  
 Tel: +49 (0)2 02 / 40 45-0  
 E-Mail: info@wera.de