

9524 Monteringsverktygssats 1 för solenergi, 7 delar

Serie 7400 Kraftform momentskruvmejsel



EAN:	4013288228017	Size:	240x130x65 mm
Part number:	05136043001	Weight:	938 g
Article number:	9524	Country of origin:	CZ
		Customs tariff number:	82054000

- Skruvningsverktygssats för installation av solcellssystem
- Inklusive 2 monteringsnycklar 9108 för solenergikontakt MC4 (Multi-Contact)
- Innehåller momentskruvmejsel 7442 (3,0-6,0 Nm) med pistolgrepp
- Inkluderar Rapidaptor bitshållare 889/4/1 F med frihjulsfunktion för särskilt snabb retrorörelse utan behov av omtag vid högeråtdragning
- Inklusive Joker U-ringnyckel 6003, särskilt lämplig för trånga utrymmen. Den speciella öppningsgeometrin ökar verktygets ansättningsmöjligheter
- Inkluderar 1/2" hylsmejselinsats (slitsad) storlek 17 för montering av inbyggda stickkontakter
- Inkluderar verktygsskaft 870/4 (adapter 1/4"-sexkant till 1/2"-fyrkant) för handmanövrerade 1/2" hylsmejselinsatser

Verktygssats med 7 delar för montering av solcellssystem. 1 momentskruvmejsel 7442 (pistolgrepp) för momentområdet 3,0-6,0 Nm. Visning av numeriskt momentvärde. Pålitlig slirning och akustisk signal när inställt åtdragningsmoment uppnås. 1 Rapidaptor bitshållare 889/4/1 F med frihjulsfunktion för särskilt snabb retrorörelse utan behov av omtag vid högeråtdragning. 1 U-ringnyckel 6003 Joker. Den speciella öppningsgeometrin utökar verktygets fästmöjligheter, vilket gör U-ringnyckeln särskilt lämplig för trånga utrymmen. 2 monteringsnycklar för solenergikontakt MC4 (Multi-Contact). 1 hylsmejselinsats 1/2" (slitsad) storlek 17 för montering av inbyggda stickkontakter, 1 verktygsskaft (adapter 1/4" till 1/2") för handmanövrerade hylsmejselinsatser.



Web link

https://products.wera.de/se/torque_tools_series_7400_kraftform_torque_screwdrivers_9524.html

Wera - 9524
05136043001 - 4013288228017

Wera Werkzeuge GmbH
Korzter Straße 21-25
D-42349 Wuppertal
Tel: +49 (0)2 02 / 40 45-0
E-Mail: info@wera.de

För installation av solenergisystem



Skruvningsverktygssats för installation av solcellssystem



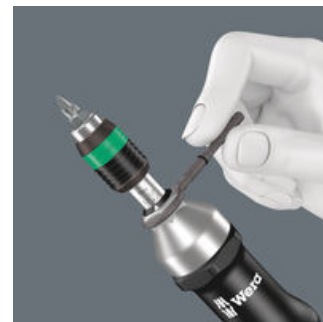
Satsen innehåller de skruvingsverktyg som behövs för montering av solcellssystem, som momentskruvmejslar, U-ringnycklar och monteringsnycklar för solenergi Kontaktdon.

Inställbar momentskruvmejsel



Momentskruvmejsel 7442 med pistolgrepp erbjuder variabel momentinställning (3,0-6,0 Nm) med hög noggrannhet. Enkel inställning av önskat momentvärde utan specialverktyg. Bra läsbarhet av skalvärdet. Rapidaptor snabbväxlingsteknik för blixtsnabb bitsbyte. Obegränsat lossningsmoment för hårt sittande skruvar.

Enkel inställning



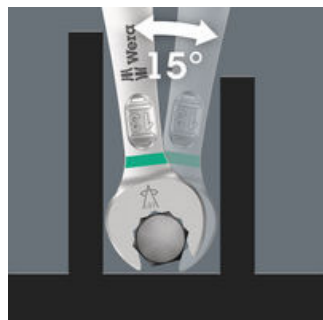
Enkel inställning av önskat moment för hand.

För verktyg med pistolgrepp



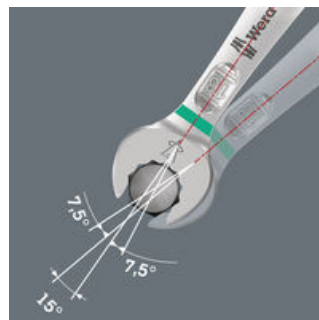
Främst för användning med Wera momentskruvmejslar med pistolgrepp för mer ergonomiskt och snabbare arbete.

För mycket trånga utrymmen



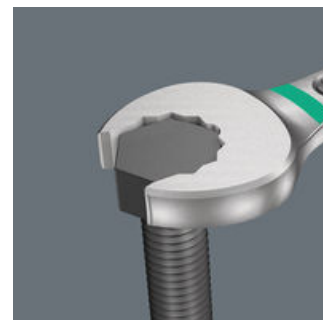
Ring-U-nyckeln Joker 6003 med sin speciella käftgeometri - en sida vinklad 7,5° och med dubbelsexkant-geometri - fördubblar ansättningsmöjligheterna genom upprepade 180° vridning av nyckeln kring sin längdaxel. Muttrar och skruvskallar kan greppas med ett intervall på 15°. Joker 6003 hittar i princip automatiskt sin ansättningspunkt efter varje varv.

Joker 6003: För fall där den möjliga returvinkeln understiger 30°



U-sidan, som är vinklad 7,5° och har dubbelsexkant-geometri och ett speciellt arbetssätt (ansättning - skruvning - vridning - förnyad ansättning - skruvning - vridning etc.), kan också lösa skruvningssituationer som inte tillåter 30° returvinkel.

Dubbelsexkant-geometri



Dubbelsexkant-geometrin på U- och ringsidan garanterar formålsande anslutning till skruvskallen eller muttern och minskar risken för glidning.

Web link

https://products.wera.de/se/torque_tools_series_7400_kraftform_torque_screwdrivers_9524.html

Wera - 9524
05136043001 - 4013288228017

Wera Werkzeuge GmbH
Korzter Straße 21-25
D-42349 Wuppertal
Tel: +49 (0)2 02 / 40 45-0
E-Mail: info@wera.de

9524 Monteringsverktygssats 1 för solenergi, 7 delar

Serie 7400 Kraftform momentskruvmejsel



Set contents:

Serie 7400 Kraftform pistolgrepp, inställbara momentskruvmejslar (3,0-8,8 Nm) med Rapidaptor-snabbfäste, 7442 x 3,0-6,0 Nm



05074702001

1x 7442 x 3,0-6,0 Nm



8790 HMC Deep hylsmejselinsats med utskärning på skaftet, med 1/2"-fattning, 17 x 76 mm



05138007001

1x 17 x 76 mm



870/4 Verktygsskaft (adapter), 1/4" x 1/2" x 72 mm



05138006001¹⁾

1x 1/4" x 1/2" x 72 mm

1) Med kula, för handmanövrerade hylsmejselinsatser



889/4/1 F Rapidaptor frihjul-bitshållare för momentskruvmejsel med pistolgrepp, 1/4" x 64 mm



05052501001

1x 1/4" x 64 mm



6003 Joker ring-U-nyckel, 17 x 190 mm

05020208001

1x 17 x 190 mm



9108 Monteringsverktyg för solenergikontaktton MC4, 115 mm

2x 115 mm



Web link

https://products.wera.de/se/torque_tools_series_7400_kraftform_torque_screwdrivers_9524.html

Wera - 9524

05136043001 - 4013288228017

Wera Werkzeuge GmbH

Korzter Straße 21-25

D-42349 Wuppertal

Tel: +49 (0)2 02 / 40 45-0

E-Mail: info@wera.de

9524 Monteringsverktygssats 1 för solenergi, 7 delar

Serie 7400 Kraftform momentskruvmejsel



Kardborreband 120, 120 x 50 mm

1x 120 x 50 mm



Web link

https://products.wera.de/se/torque_tools_series_7400_kraftform_torque_screwdrivers_9524.html

Wera - 9524

05136043001 - 4013288228017

Wera Werkzeuge GmbH
Korzter Straße 21-25
D-42349 Wuppertal
Tel: +49 (0)2 02 / 40 45-0
E-Mail: info@wera.de