

368 Skruvmejsel för innerfyrkantsskruvar, # 00 x 60 mm

Kraftform Plus - Serie 300



EAN: 4013288028723
Part number: 05117680001
Article number: 368

Size: 141x26x26 mm
Weight: 32 g
Country of origin: CZ
Customs tariff number: 82054000



- Skruvmejsel för innerfyrkantsskruvar
- Flerkomponents Kraftform-grepp för snabb och ergonomisk skruvning
- Med greppmärkning för att lättare hitta och sortera verktygen
- Med sexkantigt rullstopp mot ivägrollning
- Weras Black Point-spetsar ger precis passform och optimerat korrosionsskydd

Högkvalitativ Kraftform Plus skruvmejsel för innerfyrkantsskruvar. Färgkodningssystemet gör att användaren snabbt kan hitta och identifiera den storlek som behövs. Flerkomponents Kraftform-grepp, för snabbt och skonsamt arbete. Weras Black Point-spetsar ger precis passform och optimerat korrosionsskydd. Det sexkantiga rullstoppet hindrar verktyget från att rulla iväg. Med greppmärkning för att lättare hitta och sortera verktygen.

Web link

https://products.wera.de/se/screwdrivers_kraftform_plus_series_300_368.html

Wera - 368
05117680001 - 4013288028723

Wera Werkzeuge GmbH
Korzter Straße 21-25
D-42349 Wuppertal
Tel: +49 (0)2 02 / 40 45-0
E-Mail: info@wera.de

Kraftform



Grundtanken bakom Kraftform-greppets ursprungliga form - handen ska diktera handtagets form - har hittills visat sig vara korrekt. Redan på 1960-talet utvecklade Wera ett skruvmejselgrepp anpassat till formen hos den mänskliga handen, i samarbete med det globalt erkända Fraunhofer-Institut für Arbeitswirtschaft und Organisation. Efter ett långt utvecklingsarbete introducerades Wera Kraftform-handtaget på marknaden 1968. Sedan dess har produkten optimerats med stöd av ny teknik, men den har behållit sin beprövade formen, för den mänskliga handen har inte heller förändrats mycket sedan dess.

Anpassad till handen



Formen på Kraftform-greppet, som är perfekt anpassat för handen, förebygger blåsor och valkar. Wera Kraftform: System för gripbar ergonomi!

Snabb omtagning



De hårda materialen som används i greppet garanterar snabb hantering utan risk att materialet "klibbar" mot huden. De mjukare "glidsäkra" zonerna tillåter överföring av stora moment.

Stor kontaktyta



Den stora kontaktytan - med extra hög friktion i de mjuka zonerna - ger hög momentöverföring, utan tryckpunkter mot handen orsakade av hårda kanter.

Greppmärkning



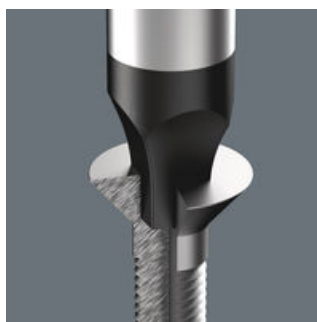
Markeringen på greppet med skruvssymbol och storlek gör det lättare att hitta rätt skruvmejsel i verktygsväskan och på arbetsplatsen.

Rullstopp



Det sexkantiga rullstoppet hindrar verktyget från att rulla iväg på arbetsplatsen. Inget mer krypande på golvet efter borttappade verktyg.

Wera Black Point-spetsar



Weras Black Point-spetsar och en avancerad härdningsprocess garanterar hög livslängd hos spetsarna, utmärkt korrosionsskydd och precis passning.






Web link

https://products.wera.de/se/screwdrivers_kraftform_plus_series_300_368.html

Wera - 368
05117680001 - 4013288028723

Wera Werkzeuge GmbH
Korzter Straße 21-25
D-42349 Wuppertal
Tel: +49 (0)2 02 / 40 45-0
E-Mail: info@wera.de

Further versions in this product family:

						
			mm	mm	mm	inch
05117680001	orange_152C/grau_7544C	# 00	60	81	3,5	2 3/8"
05117681001	gelb_123C/grau_7544C	# 0	60	81	4,0	2 3/8"
05117682001	gruen_363C/grau_7544C	# 1	80	98	4,5	3 1/8"
05117683001	gruen_363C/grau_7544C	# 1	200	98	4,5	8"
05117684001	rot_200C/grau_7544C	# 2	100	105	6,0	4"
05117685001	rot_200C/grau_7544C	# 2	200	105	6,0	8"
05117691001	rot_200C/rot_200C	# 2	300	105	6,0	12"
05117686001	schwarz_blackC/grau_7544C	# 3	150	112	8,0	6"
05117687001	schwarz_blackC/grau_7544C	# 4	200	112	8,0	8"

Web link

https://products.wera.de/se/screwdrivers_krafform_plus_series_300_368.html

Wera - 368

05117680001 - 4013288028723

Wera Werkzeuge GmbH

Korzter Straße 21-25

D-42349 Wuppertal

Tel: +49 (0)2 02 / 40 45-0

E-Mail: info@wera.de