

Click-Torque X 7 momentnyckel för insatsverktyg, 10-100 Nm, 14x18 x 10-100 Nm



Click-Torque inställbara momentnycklar för insatsverktyg



EAN:	4013288229335	Size:	430x55x55 mm
Part number:	05075657001	Weight:	1126 g
Article number:	Click-Torque X 7	Country of origin:	TW
		Customs tariff number:	82041100



- Med hållare för utbytbara insatsverktyg 14 x 18 mm
- Enkel inställning och säkring av önskat momentvärde, med hör- och kännbart klick vid uppnått skalvärde
- Väl doserad kraft: När det inställda värdet uppnåtts utlöses momentnyckeln hörbart och kännbart
- Mätområde: 10-100 Nm; precision $\pm 4\%$ enligt DIN EN ISO 6789-1:2017-07
- Ergonomiskt 2-komponentshandtag för höger- och vänsteråtdragning
- Click-Torque kragen sätts på handtaget till Wera Click-Torque momentnyckeln. Det hindrar att verktygshandtaget kommer i kontakt med underlaget. Smuts och skador förebyggs. Hindrar samtidigt att verktyget rullar iväg.
- Den lasergraverade nötningsbeständiga QR-koden förenklar avläsningen av momentvärde beroende på vilken momentnyckel och vilket insatsverktyg som används

Klickmomentnyckel i typiskt Wera-utförande. Mycket robust konstruktion med hög noggrannhet enligt DIN EN ISO 6789-1: 2017-07. Enkel inställning och fixering av det förutbestämde värdet. Den hörbara och taktila knäppningen när skalvärdena uppnås underlättar också säker inställning av det önskade momentvärdet. Den robusta utlösningmekaniken ger en tydligt hörbar och taktill signal när inställt moment uppnås. För höger- och vänsteråtdragning och med insatsfyrkant 14 x 18 mm för motsvarande insatsverktyg.

Web link

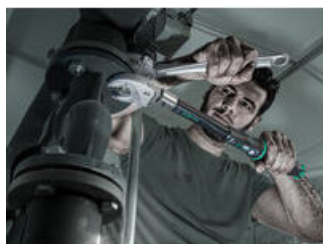
https://products.wera.de/se/torque_tools_series_click-torque_wrenches_click-torque_adjustable_torque_wrenches_for_insert_tools_click-torque_x_7.html

Wera - Click-Torque X 7
05075657001 - 4013288229335

Wera Werkzeuge GmbH
Korzerter Straße 21-25
D-42349 Wuppertal
Tel: +49 (0)2 02 / 40 45-0
E-Mail: info@wera.de

Click-Torque inställbara momentnycklar för insatsverktyg

Enkel och felsäker avläsning av momentvärdet



Click-Torque momentnyckel X 7 med fattning för utbytbara insatsverktyg 14 x 18 mm



Den lasergraverad nötningsbeständiga QR-koden gör det enklare att bestämma rätt momentvärde beroende på vilken momentnyckel och vilket insatsverktyg som används. Skanna helt enkelt med din smartphone eller surfplatta (om möjligt båda QR-koderna - momentnyckel och insticksverktyg). En webbsida (inte en app!) öppnas automatiskt där de skannade verktygen visas. Ange därefter önskat momentvärde; det korrigerade värdet beräknas automatiskt. Ingen korrigeringsformel/beräkning behöver användas.

Fattning 14 x 18 mm



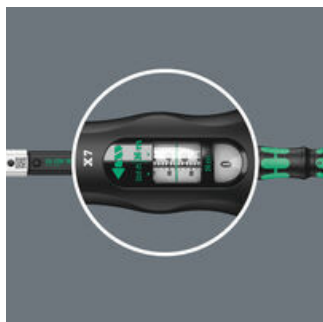
För momentnycklar i serie Click-Torque X med 14 x 18 mm-hållare.

Noggrann



Precisionen är ± 4 % enligt DIN EN ISO 6789-1:2017-07.

Enkelt och säkert



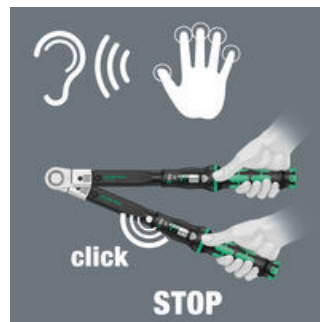
Enkel justering och inställning av önskat momentvärde - avläsbart på huvud- och finskala.

Enkel inställning



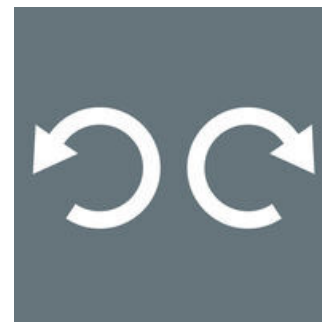
Med hör- och kännbart klick vid uppnått skalvärde.

Utlösningsmekanism



När det inställda momentvärdet har uppnåtts utlöses en hör- och kännbar mekanism.

För höger- och vänsteråtdragning



Click-Torque-momentnyckeln för insatsverktyg är avsedd för höger- och vänsteråtdragning.

Web link

https://products.wera.de/se/torque_tools_series_click-torque_wrenches_click-torque_adjustable_torque_wrenches_for_insert_tools_click-torque_x_7.html

Wera - Click-Torque X 7
05075657001 - 4013288229335

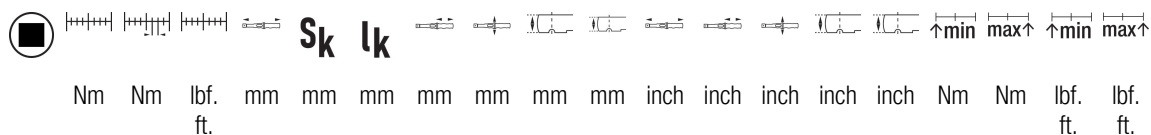
Wera Werkzeuge GmbH
Korzter Straße 21-25
D-42349 Wuppertal
Tel: +49 (0)2 02 / 40 45-0
E-Mail: info@wera.de

Click-Torque X 7 momentnyckel för insatsverktyg, 10-100 Nm, 14x18 x 10-100 Nm



Click-Torque inställbara momentnycklar för insatsverktyg

Further versions in this product family:



	Nm	Nm	lbf. ft.	mm	mm	mm	mm	mm	mm	mm	mm	inch	inch	inch	inch	inch	Nm	Nm	lbf. ft.	lbf. ft.
05075657001 ¹⁾	14x 18	10- 100	0,5 3	8-7 3	395	25,5	343, 0	140	47	29	20	14 4 1/64 "	5 33 /64"	1 27 /32"	1 9/ 64"	25/3 2"	10,0	100, 0	8,0	73,0

1) S_k = mått verktygshuvud till vridpunkt; l_k = avstånd mellan kraftansättningspunkt och testanordningens axel

Web link

https://products.wera.de/se/torque_tools_series_click-torque_wrenches_click-torque_adjustable_torque_wrenches_for_insert_tools_click-torque_x_7.html

Wera - Click-Torque X 7
05075657001 - 4013288229335

Wera Werkzeuge GmbH
Korzter Straße 21-25
D-42349 Wuppertal
Tel: +49 (0)2 02 / 40 45-0
E-Mail: info@wera.de