



<b>EAN:</b>	4013288193827	<b>Size:</b>	665x47x47 mm
<b>Part number:</b>	05075656001	<b>Weight:</b>	1960 g
<b>Article number:</b>	Click-Torque X 6	<b>Country of origin:</b>	TW
		<b>Customs tariff number:</b>	82041100



- Med hållare för utbytbara insatsverktyg 14 x 18 mm
- Enkel inställning och säkring av önskat momentvärde, med hör- och kännbart klick vid uppnått skalvärde
- Väl doserad kraft: När det inställda värdet uppnåtts utlöses momentnyckeln hörbart och kännbart
- Mätområde: 80-400 Nm, precision  $\pm 3\%$  enligt DIN EN ISO 6789-1: 2017-07
- Ergonomiskt 2-komponentshandtag för höger- och vänsteråtdragning

Klickmomentnyckel i typiskt Wera-utförande. Mycket robust konstruktion med hög noggrannhet enligt DIN EN ISO 6789-1: 2017-07. Enkel inställning och fixering av det förutbestämde värdet. Den hörbara och taktila knäppningen när skalvärdena uppnås underlättar också säker inställning av det önskade momentvärdet. Den robusta utlösningmekaniken ger en tydligt hörbar och taktill signal när inställt moment uppnås. För höger- och vänsteråtdragning och med insatsfyrkant 14 x 18 mm för motsvarande insatsverktyg.

**Web link**

<https://www.wera.de/se/05075656001>

Wera - Click-Torque X 6  
05075656001 - 4013288193827

Wera Werkzeuge GmbH  
Korzter Straße 21-25  
D-42349 Wuppertal  
Tel: +49 (0)2 02 / 40 45-0  
E-Mail: [info@wera.de](mailto:info@wera.de)

### Serien Click-Torque momentnycklar

### Fattning 14 x 18 mm

### Noggrann



Vi ville göra arbete med momentnycklar enkelt och precist. Därför har vi utvecklat momentnyckeln Click-Torque. Genom möjligheten att helt enkelt ställa in och spara börvärdet och den robusta konstruktionen är dessa momentnycklar det perfekta verktyget för all skruvdragning som kräver momentstyrd åtdragning (momentsnycklar) respektive åtdragning och lossning (momentnycklar för insatsverktyg) av skruvförbandet.

För momentnycklar i serie Click-Torque X med 14 x 18 mm-hållare.

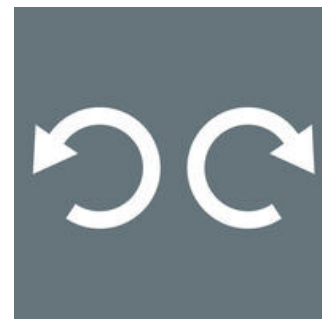
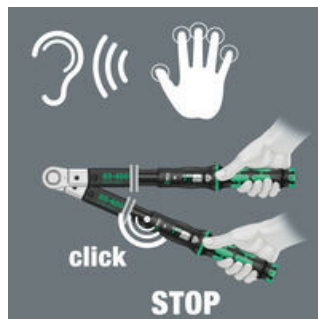
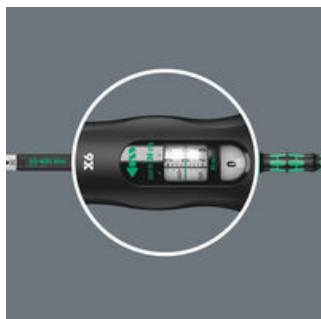
Precisionen är  $\pm 3\%$  enligt DIN EN ISO 6789-1:2017-07.

### Enkelt och säkert

### Enkel inställning

### Utlösningsmekanism

### För höger- och vänsteråtdragning



Enkel justering och inställning av önskat momentvärde - avläsbart på huvud- och finskala.

Med hör- och kännbart klick vid uppnått skalvärde.

När det inställda momentvärdet har uppnåtts utlöses en hör- och kännbar mekanism.

Click-Torque-momentnyckeln för insatsverktyg är avsedd för höger- och vänsteråtdragning.

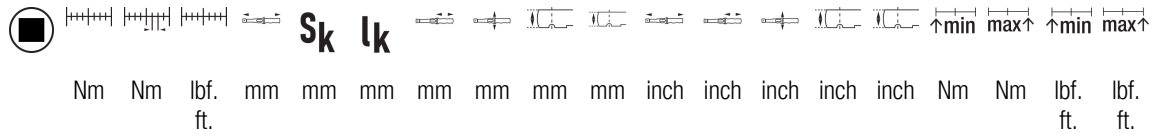
### Web link

<https://www.wera.de/se/05075656001>

Wera - Click-Torque X 6  
05075656001 - 4013288193827

Wera Werkzeuge GmbH  
Korzter Straße 21-25  
D-42349 Wuppertal  
Tel: +49 (0)2 02 / 40 45-0  
E-Mail: [info@wera.de](mailto:info@wera.de)

Further versions in this product family:



	Nm	Nm	lbf. ft.	mm	mm	mm	mm	mm	mm	mm	mm	inch	inch	inch	inch	inch	Nm	Nm	lbf. ft.	lbf. ft.
05075656001 <sup>1)</sup>	14x 18	80- 400	1,0	60- 295	665	25,5	615, 0	140	47	32	26	25 2 5/32	5 33 /64"	1 27 /32"	1 17 /64"	1 1/ 32"	80,0	400, 0	60,0	295, 0

1) S<sub>k</sub> = mått verktygshuvud till vridpunkt; l<sub>k</sub> = avstånd mellan kraftansättningspunkt och testanordningens axel

Web link  
<https://www.wera.de/se/05075656001>

Wera - Click-Torque X 6  
 05075656001 - 4013288193827

Wera Werkzeuge GmbH  
 Korzter Straße 21-25  
 D-42349 Wuppertal  
 Tel: +49 (0)2 02 / 40 45-0  
 E-Mail: info@wera.de