



EAN:	4013288110237	Size:	178x33x33 mm
Part number:	05031601001	Weight:	59 g
Article number:	1162 i PH VDE	Country of origin:	CZ
		Customs tariff number:	82054000

- Isolerade Kraftform Comfort VDE-klingsor för säkert arbete vid spänningar upp till 1 000 V
- Flerkomponents Kraftform-grepp, för snabbt och skonsamt arbete
- Med greppmärkning för att lättare hitta och sortera verktygen
- Med sexkantigt rullstopp mot ivägrollning
- Weras Black Point-spetsar ger precis passform och optimerat korrosionsskydd

Högkvalitativ Kraftform Comfort VDE-skruvmejsel. Flerkomponents Kraftform-grepp, för snabbt och skonsamt arbete. Weras Black Point-spetsar och en avancerad härdningsprocess garanterar hög livslängd hos spetsarna, utmärkt korrosionsskydd och precis passning. Enskild kontroll i vattenbad vid 10 000 V för säkert arbete vid den tillåtna spänningen 1 000 V. Det sexkantiga rullstoppet hindrar verktyget från att rulla iväg. Med greppmärkning för att lättare hitta och sortera verktygen.

Web link

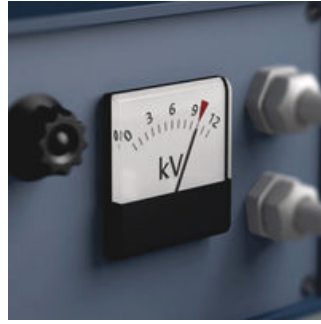
Wera - 1162 i PH VDE
05031601001 - 4013288110237

Wera Werkzeuge GmbH
Korzter Straße 21-25
D-42349 Wuppertal
Tel: +49 (0)2 02 / 40 45-0
E-Mail: info@wera.de

Enskilt kontrollerad

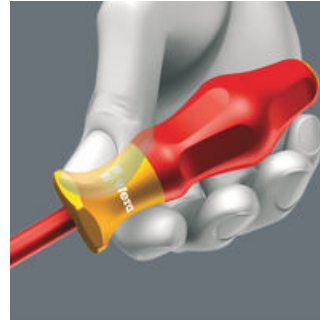


Ergonomisk skruvhantering från början. Grepp med Kraftform-geometri och klingor av bitsmaterial med Black Point-spetsar för precis passning - och dessutom VDE-testad.



Enskild kontroll vid 10 000 V enligt IEC 60900 garanterar säkert arbete vid spänningar upp till 1 000 V.

Kraftform Comfort-grepp



Flerkomponents Kraftform-grepp för snabbt och skonsamt arbete.

Rullstopp



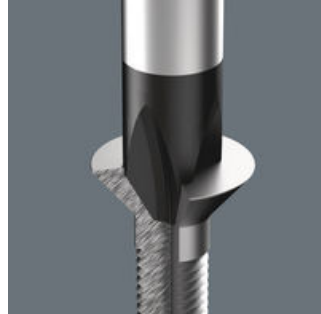
Det sexkantiga rullstoppet hindrar verktyget från att rulla iväg på arbetsplatsen. Inget mer krypande på golvet efter borttappade verktyg.

Greppmärkning



Markeringen på greppet med skruvssymbol och storlek gör det lättare att hitta rätt skruvmejsel i verktygsväska och på arbetsplatsen.

Wera Black Point-spetsar



Weras Black Point-spetsar och en avancerad härdningsprocess garanterar hög livslängd hos spetsarna, utmärkt korrosionsskydd och precis passning.

Web link

Wera - 1162 i PH VDE
05031601001 - 4013288110237

Wera Werkzeuge GmbH
Korzter Straße 21-25
D-42349 Wuppertal
Tel: +49 (0)2 02 / 40 45-0
E-Mail: info@wera.de