



<b>EAN:</b>	4013288194794	<b>Size:</b>	250x205x50 mm
<b>Part number:</b>	05030181001	<b>Weight:</b>	320 g
<b>Article number:</b>	2050/6	<b>Country of origin:</b>	CZ
		<b>Customs tariff number:</b>	82054000

- Kraftform Micro-skruvmejsel för spår-, krysspårs-, Phillips-Recess-, IPR- och Microstix® skruvar
- Flerkomponents Kraftform Micro-grepp, för snabb och ergonomisk skruvning
- Med rullstopp och vridbar topp för snabb åtdragning
- Weras Black Point-spetsar ger precis passform och optimerat korrosionsskydd
- Med verktygsväljare Take it easy: Färgkodning enligt profiler och storleksstämpel
- Oumbärlig för elektroniktekniker, optiker, finmekaniker, guldsmeder, montörer av ESD-känsliga komponenter och modellbyggare

Högkvalitativ Wera Micro-skruvmejselsats för finmekaniska förskruvningar. Genom att stödja handen på den vridbara toppen och tack vare snabbrotationszonen under toppen går det att snurra skruvmejseln blixtnsnabbt. Inget tidsödande omtag behövs. Kraftzon med integrerade mjuka partier garanterar överföring av stort lossnings- och åtdragningsmoment. Precisionszon för rätt vridningsvinkel under justeringsarbete. Weras Black Point-spetsar ger precis passform och optimerat korrosionsskydd. Med praktiskt rack för översiktlig förvaring av skruvmejslarna.

**Web link**

[https://products.wera.de/se/screwdrivers\\_series\\_kraftform\\_micro\\_2050\\_6.html](https://products.wera.de/se/screwdrivers_series_kraftform_micro_2050_6.html)

Wera - 2050/6  
05030181001 - 4013288194794

Wera Werkzeuge GmbH  
Korzter Straße 21-25  
D-42349 Wuppertal  
Tel: +49 (0)2 02 / 40 45-0  
E-Mail: info@wera.de

Serie Kraftform Micro

Kraftform Micro-grepp



Skruvningsarbete i elektronik och precisionsmekanik är ofta tråkigt och tidsödande. Vi ville inte nöja oss med det. Vi har konstaterat vad som är viktigt för användarna - arbetshastighet, moment, noggrannhet - och vi har tagit fasta på det.



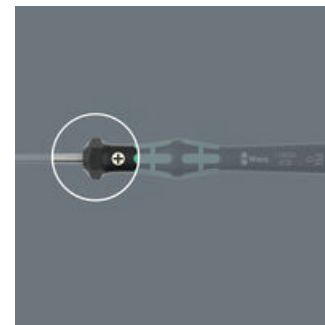
Flerkomponents skruvmejselgrepp för ergonomiskt korrekt arbete.

Den genomtänkta elektrikerskruvmejseln



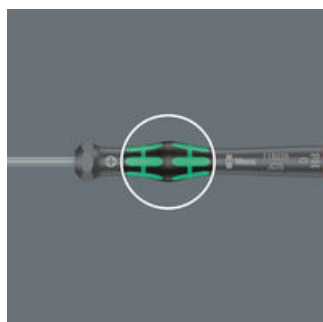
Kraftform Micro med sina tre zoner och deras speciella inbördes arrangemang uppfyller dessa krav. Den lättroterande toppen som handen vilar på är till utmärkt hjälp.

Precisionszonen



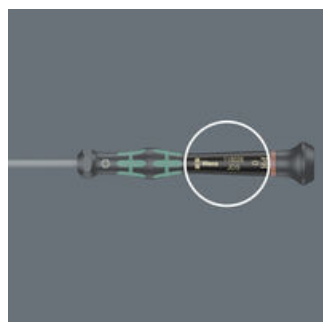
Precisionszonen direkt över klingan ger användaren känsla för rätt vridningsvinkel under justeringsarbete.

Kraftzon



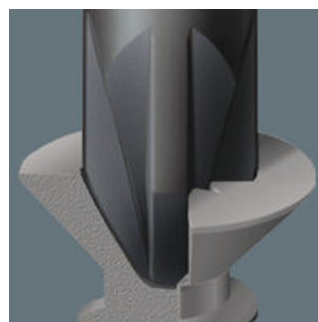
Kraftzon med integrerade mjuka partier i närheten av klingspetsen garanterar överföring av stort lossnings- och åtdragningsmoment, utan att kontakten med skruven går förlorad.

Snabbrotationszonen



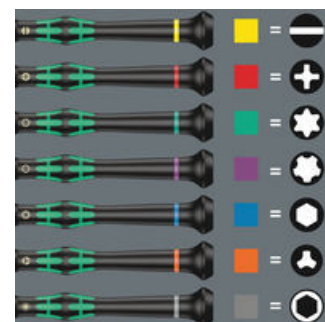
Snabbrotationszonen under den vridbara toppen tillåter blixtn snabb åtdragning.

Wera Black Point-spetsar



Weras Black Point-spetsar och en avancerad härdningsprocess garanterar hög livslängd hos spetsarna, utmärkt korrosionsskydd och precis passning.

Verktysväljare Take it easy



Skruvmejsel Take it easy: Färgkodning enligt profiler och storleksstämpel.

Web link

[https://products.wera.de/se/screwdrivers\\_series\\_kraftform\\_micro\\_2050\\_6.html](https://products.wera.de/se/screwdrivers_series_kraftform_micro_2050_6.html)

Wera - 2050/6

05030181001 - 4013288194794

Wera Werkzeuge GmbH

Korzter Straße 21-25

D-42349 Wuppertal

Tel: +49 (0)2 02 / 40 45-0

E-Mail: info@wera.de

## Serie Kraftform Micro

### Set contents:

#### 2050 PH Elektriker-krysspårsskruvmejsel, PH 000 x 40 mm



05345290001<sup>1),2)</sup> 1x PH 000 x 40 mm

05118019001<sup>1),2)</sup> 1x PH 00 x 40 mm

05118026001<sup>3)</sup> 1x PH 0 x 40 mm

1) Optimerad för den asiatiska versionen av Phillips-skrivar

2) I fattningsändan är klingan nedsvärd till nominellt mått på en sträcka av 10 mm

3) Storlek 0 modifierad enligt JCIS 0 (Japanese Camera Industrial Standard)

#### 2067 Elektriker TORX PLUS® IPR Skruvmejsel, 1 IPR x 40 mm



05030160001<sup>1)</sup> 1x 1 IPR x 40 mm

1) Utan hål

#### 2072 Elektriker Skruvmejsel för Microstix® skruvar, m x 40 mm



05118145001 1x m x 40 mm

#### 2035 Elektriker-spårskruvmejsel, 0.35 x 2.5 x 40 mm



05117997001 1x 0.35 x 2.5 x 40 mm

### Web link

[https://products.wera.de/se/screwdrivers\\_series\\_kraftform\\_micro\\_2050\\_6.html](https://products.wera.de/se/screwdrivers_series_kraftform_micro_2050_6.html)

Wera - 2050/6

05030181001 - 4013288194794

Wera Werkzeuge GmbH

Korzter Straße 21-25

D-42349 Wuppertal

Tel: +49 (0)2 02 / 40 45-0

E-Mail: [info@wera.de](mailto:info@wera.de)