



EAN:	4013288004239	Size:	178x33x33 mm
Part number:	05028008001	Weight:	52 g
Article number:	367 TORX®	Country of origin:	CZ
		Customs tariff number:	82054000

- Skruvmejsel för inner TORX® skruvar
- Flerkomponents Kraftform-grepp för snabb och ergonomisk skruvning
- Med verktygsväljare "Take it easy": Färgkodning enligt profiler och storleksstämpel
- Med sexkantigt rullstopp mot ivägrollning
- Weras Black Point-spetsar ger precis passform och optimerat korrosionsskydd

Högkvalitativ Kraftform Plus-skruvmejsel. Flerkomponents Kraftform-grepp för snabbt och skonsamt arbete. Kraftform Plus: Hårda greppzoner för hög arbetshastighet, mjuka greppzoner för hög vridmomentöverföring. Weras Black Point-spetsar och en avancerad hårdningsprocess garanterar hög livslängd hos spetsarna, utmärkt korrosionsskydd och precis passning. Verktygsväljare "Take it easy" med färgkodning enligt profil och storleksstämpel - för enkelt och snabbt val av rätt verktyg. Det sexkantiga rullstoppet hindrar verktyget från att rulla iväg.



Web link

https://products.wera.de/se/screwdrivers_kraftform_plus_series_300_367_torx.html

Wera - 367 TORX®
05028008001 - 4013288004239

Wera Werkzeuge GmbH
Korzter Straße 21-25
D-42349 Wuppertal
Tel: +49 (0)2 02 / 40 45-0
E-Mail: info@wera.de

Kraftform



Kraftform Plus skruvmejsel - gripbar ergonomi. Skonar händer och armar - även vid intensivt arbete. I kombination med ytterligare tekniska och praktiska produktfördelar, som Lasertip-spetsen för en säker passning i skruven, är Kraftform-skruvmejslar det perfekta valet när det gäller manuell skruvning.



Grundtanken bakom Kraftform-greppets ursprungliga form - handen ska diktera handtagets form - har hittills visat sig vara korrekt. Redan på 1960-talet utvecklade Wera ett skruvmejselgrepp anpassat till formen hos den mänskliga handen, i samarbete med det globalt erkända Fraunhofer-Institut für Arbeitswirtschaft und Organisation. Efter ett långt utvecklingsarbete introducerades Wera Kraftform-handtaget på marknaden 1968. Sedan dess har produkten optimerats med stöd av ny teknik, men den har behållit sin beprövade formen, för den mänskliga handen har inte heller förändrats mycket sedan dess.

Snabb omtagning



De hårda materialen som används i greppet garanterar snabb hantering utan risk att materialet "klibbar" mot huden. De mjukare "glidsäkra" zoner tillåter överföring av stora moment.

Stor kontaktyta



Den stora kontaktytan - med extra hög friktion i de mjuka zonerna - ger hög momentöverföring, utan tryckpunkter mot handen orsakade av hårda kanter.

Rullstopp



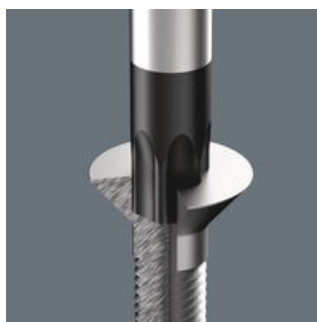
Det sexkantiga rullstoppet hindrar verktyget från att rulla iväg på arbetsplatsen. Inget mer krypande på golvet efter borttappade verktyg.

Grepptmärkning



Markeringen på greppet med skruvsymbol och storlek gör det lättare att hitta rätt skruvmejsel i verktygsväska och på arbetsplatsen.

Wera Black Point-spetsar



Weras Black Point-spetsar och en avancerad härdningsprocess garanterar hög livslängd hos spetsarna, utmärkt korrosionsskydd och precis passning.



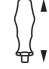


Web link

https://products.wera.de/se/screwdrivers_kraftform_plus_series_300_367_torx.html

Wera - 367 TORX®
05028008001 - 4013288004239

Wera Werkzeuge GmbH
Korzter Straße 21-25
D-42349 Wuppertal
Tel: +49 (0)2 02 / 40 45-0
E-Mail: info@wera.de

Further versions in this product family:

		 mm	 mm	 mm	 inch
05028000001	TX 5	60	70	3,5	2 3/8"
05028001001	TX 6	60	70	3,5	2 3/8"
05028002001	TX 7	60	70	3,5	2 3/8"
05028003001	TX 8	60	81	3,5	2 3/8"
05028004001	TX 9	60	81	4,0	2 3/8"
05028005001	TX 10	80	81	4,0	3 1/8"
05028008001	TX 15	80	98	4,0	3 1/8"
05028010001	TX 20	100	98	4,5	4"
05028012001	TX 25	100	105	5,0	4"
05028013001	TX 27	115	105	5,5	4 9/16"
05028015001	TX 30	115	105	6,0	4 9/16"
05028020001	TX 40	130	112	7,0	5 1/8"

Web link
https://products.wera.de/se/screwdrivers_kraftform_plus_series_300_367_torx.html

Wera - 367 TORX®

05028008001 - 4013288004239

Wera Werkzeuge GmbH

Korzter Straße 21-25

D-42349 Wuppertal

Tel: +49 (0)2 02 / 40 45-0

E-Mail: info@wera.de