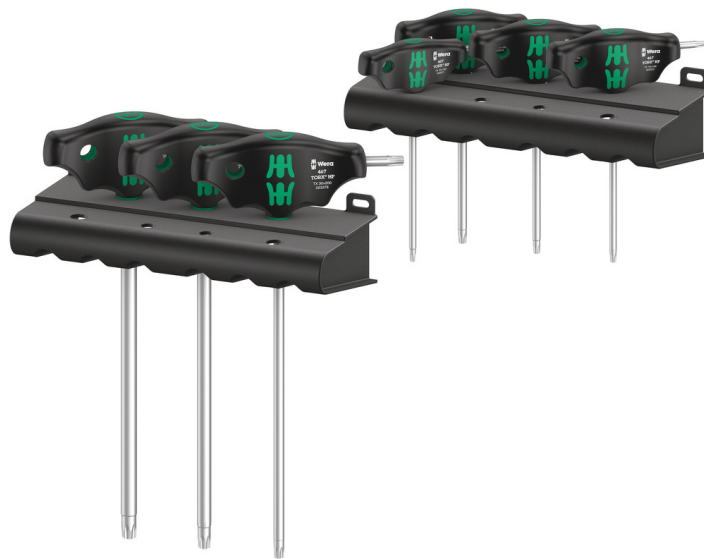


467/7 TORX® HF Set 1 Skruvmejselsats T-handtag TORX® skruvmejsel med hållarfunktion, 7 delar  
Serie 400 T-handtag



<b>EAN:</b>	4013288214874	<b>Size:</b>	274x240x67 mm
<b>Part number:</b>	05023452001	<b>Weight:</b>	1043 g
<b>Article number:</b>	467/7 HF Set 1	<b>Country of origin:</b>	CZ
		<b>Customs tariff number:</b>	82054000

- T-handtagsskruvmejsel för överföring av särskilt stora åtdragnings- och lossningsmoment
- Det ergonomiskt välformade T-handtaget i 2-komponentsmaterial med fingerfördjupningar och behaglig ytstruktur garanterar mycket hög kraftöverföring och arbete utan att tröttnas
- Med verktygsväljare Take it easy: Färgkodning enligt profiler och storleksstämpel
- Med tillkommande kort skaft för överföring av extremt höga vridmoment genom det längre skaftets hävstångseffekt
- Med hållarfunktion på den långa skänkeln för säker fixering av skruven på verktyget

T-handtagsskruvmejsel: Den idealiska greppformen möjliggör överföring av särskilt stora åtdragnings- och lossningsmoment. Den ergonomiska formen på greppet fyller handen väl, fingrarna ligger säkert i de mjukt rundade grepphålorna. Hela handen kommer i kontakt med handtaget och friktionsförluster mellan hand och handtag undviks. Med hållarfunktion för att säkert hålla fast TORX® skruven på verktyget. Speciell ytbehandling för högt korrosionsskydd och optimal passning i skruven.

**Web link**

[https://products.wera.de/se/screwdrivers\\_series\\_400\\_t-handle\\_467\\_7\\_hf\\_set\\_1.html](https://products.wera.de/se/screwdrivers_series_400_t-handle_467_7_hf_set_1.html)

Wera - 467/7 HF Set 1  
05023452001 - 4013288214874

Wera Werkzeuge GmbH  
Korzter Straße 21-25  
D-42349 Wuppertal  
Tel: +49 (0)2 02 / 40 45-0  
E-Mail: [info@wera.de](mailto:info@wera.de)

### Ergonomiskt T-handtag i 2-komponentsmaterial



Det ergonomiskt välformade T-handtaget i 2-komponentsmaterial med fingerfördjupningar och behaglig yta garanterar mycket hög kraftöverföring och arbete utan att tröttnas.

### TORX® HF profilen



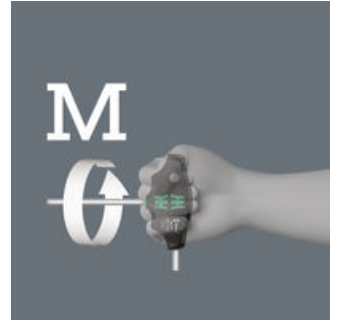
TORX® profilen med Wera HF-funktionen (HF = hållarfunktion) håller TORX® skruvarna säkert på verktygsspetsen tack vare optimerad fattningsgeometri och den därav resulterande klämkraften. Perfekt för arbete på svåråtkomliga punkter, t.ex. i djupa blindhål.

### Andra skaftet



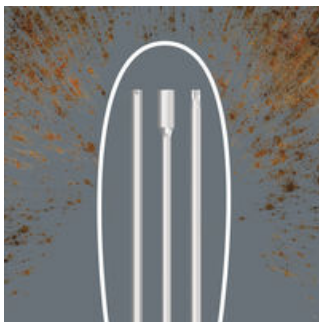
De korta skaft som sticker ut ur handtaget gör det möjligt att överföra extremt höga vridmoment, då det långa skaftet fungerar som hävstång.

### Höga moment



Genom att utnyttja armpositionen, där klingans axel blir en förlängning av underarmen, kan extra höga moment uppnås.

### Korrosionsskydd och precis passning



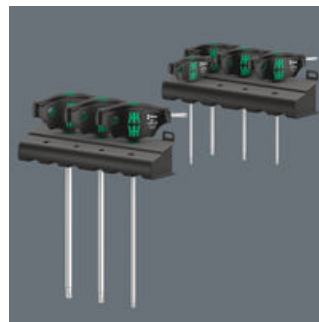
På grund av den speciella ytbehandlingen får klingorna effektivt korrosionsskydd. Samtidigt garanteras optimal passning i skruven.

### Verktygväljare Take it easy



Skruvmejsel Take it easy: Färgkodning enligt profiler och storleksstämpel.

### Med praktiska rack av plast



Med praktiska rack för översiktlig förvaring av skruvmejslarna.

### Web link

[https://products.wera.de/se/screwdrivers\\_series\\_400\\_t-handle\\_467\\_7\\_hf\\_set\\_1.html](https://products.wera.de/se/screwdrivers_series_400_t-handle_467_7_hf_set_1.html)

Wera - 467/7 HF Set 1  
05023452001 - 4013288214874

Wera Werkzeuge GmbH  
Korzter Straße 21-25  
D-42349 Wuppertal  
Tel: +49 (0)2 02 / 40 45-0  
E-Mail: info@wera.de

**467/7 TORX® HF Set 1 Skruvmejselsats T-handtag TORX® skruvmejsel med hållarfunktion, 7 delar**  
Serie 400 T-handtag



**Set contents:**

**467 TORX® HF T-handtagsskruvmejsel med hållarfunktion, TX 10 x 100 mm**



05023371001	1x	TX 10 x 100 mm
05023372001	1x	TX 15 x 100 mm
05023373001	1x	TX 20 x 100 mm
05023375001	1x	TX 25 x 100 mm
05023378001	1x	TX 30 x 200 mm
05023379001	1x	TX 40 x 200 mm
05023380001	1x	TX 45 x 200 mm

**Rack för Kraftform skruvmejsel, 190 x 50 mm**

05134001001	2x	190 x 50 mm
-------------	----	-------------



**Web link**

[https://products.wera.de/se/screwdrivers\\_series\\_400\\_t-handle\\_467\\_7\\_hf\\_set\\_1.html](https://products.wera.de/se/screwdrivers_series_400_t-handle_467_7_hf_set_1.html)

Wera - 467/7 HF Set 1  
05023452001 - 4013288214874

Wera Werkzeuge GmbH  
Korzter Straße 21-25  
D-42349 Wuppertal  
Tel: +49 (0)2 02 / 40 45-0  
E-Mail: [info@wera.de](mailto:info@wera.de)