

| | | | |
|--------------------|----------------------------|------------------------------|---------------|
| EAN: | 4013288211675 | Размеры: | 220x170x55 mm |
| № детали: | 05134015001 | Вес: | 1010 g |
| № артикула: | 9100 Gitarren-Werkzeugsatz | Страна происхождения: | CZ |
| | | № таможенного тарифа: | 82079030 |

- Бит из нержавеющей стали (1,8 x 12 x 41 мм): идеально подходит для регулировки винтов, которыми крепится струнодержатель. Нержавеющая сталь предохраняет от переноса ржавчины на металлические элементы гитары.
- С помощью соединительного штекера, который имеется в наборе, можно надёжно зафиксировать выходное гнездо в процессе разборки и сборки гитары. Расположенная снаружи шестигранная гайка откручивается или закручивается с помощью торцевой головки Zyklus.
- Ключ для гитарных колков: Благодаря наличию шестигранника 1/4" ключ для колков вставляется в ручку-держатель Kraftform 815 R из состава набора. За счёт эргономичной формы ручка удобно и надёжно удерживается в руке; усилие прилагается точно и в нужном объёме. Ключ подходит для всех колковых механизмов.
- Практичная металлическая коробочка для хранения, например, медиаторов. Надёжная фиксация в закрытом положении.
- Г-образный ключ для регулировки анкера в гитарном грифе. Специальная геометрия Hex-Plus ключа обеспечивает отличную посадку ключа в головке винта, что значительно снижает риск выскальзывания ключа и повреждения гитары, а также улучшает передачу усилия при регулировке.
- Добротный мягкий футляр для удобного хранения и безопасной переноски инструмента. В отделении на задней стороне можно хранить, например, гитарные струны. За счёт наличия полоски-липучки на задней стороне футляра его можно закрепить на стене или полке.

Набор инструментов для настройки гитары В состав набора входят все инструменты, необходимые для настройки, обслуживания и ремонта гитары. Г-образные ключи Wera из нержавеющей стали с профилем Hex-Plus (размеры: 1,5; 2,0; 2,5; 5,0 и дюймовые размеры: 1/8", 5/32", 3/16"). Биты Wera из нержавеющей стали длиной 89 мм под внутренний шестигранник (размеры: 1,5; 2,0; 2,5), ручка-держатель для битов 1/4", биты из нержавеющей стали 1/4" крестовые (размеры: PH 1x89 мм, PH 2x89 мм), под шлиц (размеры: 1,8x 12x41 мм, 0,6x3,5x89 мм, 1,2x 8,0x89 мм), и под внутренний шестигранник (размер 0,05"x25 мм), Переходник Wera для ручки-держателя (гнездо-шестигранник 1/4" ручки на квадрат 1/4" торцевых головок), торцевые головки Wera Zyklus (размеры: 10 и 1/2"), ключ для колков с шестигранником 1/4" для использования вместе с ручкой-держателем, резак для струн KNIPPEX®, толщиномер, соединительный штекер, 2 медиатора.

Ссылка

https://products.wera.de/ru/kraftform_kompakt_kraftform_kompakt_user-specific_sets_9100_gitarren-werkzeugsatz.html

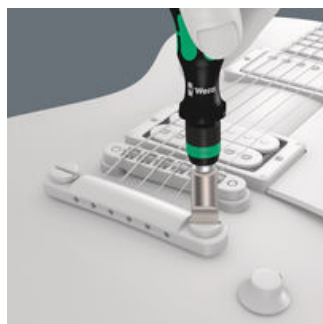
Wera - 9100 Gitarren-Werkzeugsatz
 05134015001 - 4013288211675

Wera Werkzeuge GmbH
 Korzter Straße 21-25
 D-42349 Wuppertal
 Tel: +49 (0)2 02 / 40 45-0
 E-Mail: info@wera.de



Kraftform Kompakt и ассортимент специалиста

Специальная сталь против контактной ржавчины



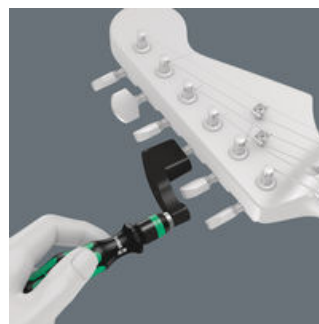
Бит 3800/1 (1,8 x 12 x 41 мм) из нержавеющей стали идеально подходит для регулировки винтов струнодержателя. Нержавеющая сталь предотвращает образование контактной ржавчины на деталях из нержавеющей стали.

Соединительный штекер



С помощью соединительного штекера, который имеется в наборе, можно надёжно зафиксировать выходное гнездо в процессе разборки и сборки гитары. Расположенная снаружи шестигранная гайка отвинчивается или завинчивается с помощью торцевой головки Zyklop.

Ключ для гитарных колков



Благодаря наличию шестигранника 1/4" ключ для колков можно вставить в ручку-держатель Kraftform 815 R из содержимого набора. Благодаря эргономичной форме ручка удобно и надёжно удерживается в руке; усилие прилагается точно и в нужном объёме. Ключ подходит для всех колковых механизмов.

Практичная металлическая коробочка



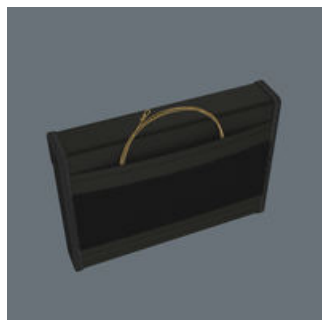
Практичная металлическая коробочка для хранения, например, медиаторов. Надёжная фиксация в закрытом положении.

Г-образный ключ для регулировки анкера в гитарном грифе



Специальная геометрия Hex-Plus ключа обеспечивает отличную посадку ключа в головке винта, что значительно снижает риск выскальзывания ключа и повреждения гитары, а также улучшает передачу усилия при регулировке.

В прочном текстильном чехле.



Добротный мягкий футляр для удобного хранения и безопасной переноски инструмента. В отделении на задней стороне можно хранить, например, гитарные струны. За счёт наличия полоски-липучки на задней стороне футляра его можно закрепить на стене или полке.

Ссылка

https://products.wera.de/ru/kraftform_kompakt_kraftform_kompakt_user-specific_sets_9100_gitarren-werkzeugsatz.html

Wera - 9100 Gitarren-Werkzeugsatz
05134015001 - 4013288211675

Wera Werkzeuge GmbH
Korzter Straße 21-25
D-42349 Wuppertal
Tel: +49 (0)2 02 / 40 45-0
E-Mail: info@wera.de

9100 Набор инструментов для настройки гитары, 26 предметов

Kraftform Kompakt и ассортимент специалиста



Содержимое:

815 R Ручка-держатель с быстросажимным с патроном Rapidaptor, 1/4" x 119 мм



1x 1/4" x 119 мм



3851/4 Насадки TS, нержавеющая сталь, PH 1 x 89 мм



05071081001 1x PH 1 x 89 мм

05071082001 1x PH 2 x 89 мм



3800/4 Насадки, нержавеющая сталь, 0.6 мм x 3.5 мм x 89 мм



1x 0.6 мм x 3.5 мм x 89 мм

1x 1.2 мм x 8 мм x 89 мм



3840/1 TS Насадки, нержавеющая сталь, 0.05" x 25 мм



1x 0.05" x 25 мм



3950 PKL Г-образный ключ, метрический, нержавеющая сталь, 1.5 мм x 90 мм



05022700001 1x 1.5 мм x 90 мм

05022701001 1x 2 мм x 101 мм

05022702001 1x 2.5 мм x 112 мм

05022703001 1x 3 мм x 123 мм

05022704001 1x 4 мм x 137 мм

05022705001 1x 5 мм x 154 мм



3950 PKL Г-образный ключ, дюймовый, нержавеющая сталь, 1/8" x 123 мм



05022712001 1x 1/8" x 123 мм

05022714001 1x 5/32" x 137 мм

05022715001 1x 3/16" x 154 мм



870/1 Оправка-хвостовик (переходник), 1/4" x 25 мм



05136000001¹⁾ 1x 1/4" x 25 мм

1) С шариковым фиксатором; для торцовых головок, используемых в ручном режиме



8790 HMA Торцовая головка Зыклоп 1/4", 10 мм x 23 мм



05003509001 1x 10 мм x 23 мм

05003521001 1x 7/16" x 23 мм



8790 HMA Deep Торцовая головка 1/4", 1/2" x 50 мм



1x 1/2" x 50 мм



Ссылка

https://products.wera.de/ru/kraftform_kompakt_kraftform_kompakt_user-specific_sets_9100_gitarren-werkzeugsatz.html

Wera - 9100 Gitarren-Werkzeugsatz
05134015001 - 4013288211675

Wera Werkzeuge GmbH
Korzter Straße 21-25
D-42349 Wuppertal
Tel: +49 (0)2 02 / 40 45-0
E-Mail: info@wera.de

9100 Набор инструментов для настройки гитары, 26 предметов

Kraftform Kompakt и ассортимент специалиста



9103 Ключ для гитарных колков

1x 9103 Ключ для гитарных колков



9105 Толщиномер 0,05 - 1,00 мм, 13 пластин

1x 9105 Толщиномер 0,05 - 1,00 мм, 13 пластин



9104 Соединительный штекер

1x 9104 Соединительный штекер



9101 Медиатор Wera

1x 9101 Медиатор Wera



9102 Медиатор Tool Rebel

1x 9102 Медиатор Tool Rebel



9110 Коробка с крышкой Wera

1x 9110 Коробка с крышкой Wera



КНИПЕХ 74 01 140 боковые кусачки

1x КНИПЕХ 74 01 140 боковые кусачки



Ссылка

https://products.wera.de/ru/kraftform_kompakt_kraftform_kompakt_user-specific_sets_9100_gitarren-werkzeugsatz.html

Wera - 9100 Gitarren-Werkzeugsatz
05134015001 - 4013288211675

Wera Werkzeuge GmbH
Korzelter Straße 21-25
D-42349 Wuppertal
Tel: +49 (0)2 02 / 40 45-0
E-Mail: info@wera.de

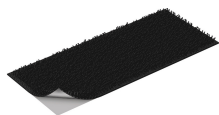
9100 Набор инструментов для настройки гитары, 26 предметов

Kraftform Kompakt и ассортимент специалиста



Набор полосок на липучках № 120, 120 мм x 50 мм

1x 120 мм x 50 мм



Ссылка

https://products.wera.de/ru/kraftform_kompakt_kraftform_kompakt_user-specific_sets_9100_gitarren-werkzeugsatz.html

Wera - 9100 Gitarren-Werkzeugsatz
05134015001 - 4013288211675

Wera Werkzeuge GmbH
Korzter Straße 21-25
D-42349 Wuppertal
Tel: +49 (0)2 02 / 40 45-0
E-Mail: info@wera.de