

Динамометрический ключ Lock C 3 R/L серии Click-Torque, регулируемый, функция отключения затяжки (Torque Lock), посадочное гнездо (1/2"), для правой и левой затяжки, 40-200 Нм, 1/2" x 40-200 Nm



EAN:	4013288233660	Размеры:	540x60x60 mm
№ детали:	05075695001	Вес:	1600 g
№ артикула:	Click-Torque Lock C 3 R/L	Страна происхождения:	TW
		№ таможенного тарифа:	82041100

- Для правой и левой затяжки
- Функция отключения затяжки (Torque Lock): Функцию регулировки крутящего момента можно отключить, чтобы инструмент можно было также использовать для откручивания винтов и болтов.
- С присоединительным квадратом (включая запатентованную фиксацию головки)
- Дополнительный щелчок: выставление требуемого значения момента затяжки со слышимыми и ощущаемыми щелчками
- Динамометрический ключ издает сигнал-щелчок при достижении установленного момента затяжки
- Диапазон измерения: 40-200 Нм; точность $\pm 3\%$ в соответствии с DIN EN ISO 6789-1:2017-07

Разводной динамометрический ключ для контролируемой правой и левой затяжки. С хвостовиком с квадратной головкой 1/2". Функцию затяжки можно отключить (Torque Lock), так что инструмент можно использовать и для ослабления. Простая настройка и сохранение значения по умолчанию. Слышимые и ощущаемые сигналы-щелчки при достижении каждого значения дополнительно облегчают уверенную установку установленного момента силы. Надёжный механизм разблокировки производит отчётливо слышимый и ощущаемый сигнал-щелчок при достижении установленного момента силы. Трещотка с тонким механизмом зацепления с 45 зубьями. Точность $\pm 3\%$ в соответствии с DIN EN ISO 6789-1:2017-07.



Ссылка

<https://www.wera.de/ru/05075695001>

Wera - Click-Torque Lock C 3 R/L
05075695001 - 4013288233660

Wera Werkzeuge GmbH
Korzter Straße 21-25
D-42349 Wuppertal
Tel: +49 (0)2 02 / 40 45-0
E-Mail: info@wera.de

Динамометрический ключ Lock C 3 R/L серии Click-Torque, регулируемый, функция отключения затяжки (Torque Lock), посадочное гнездо (1/2"), для правой и левой затяжки, 40-200 Нм, 1/2" x 40-200 Nm



Функция отключения затяжки (Torque Lock)



Функцию затяжки можно отключить и его также можно использовать для ослабления.

С присоединительным квадратом



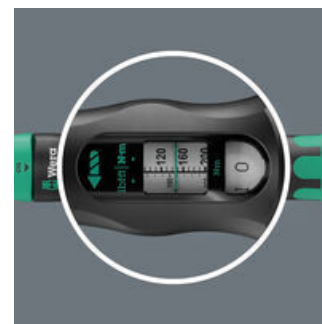
С присоединительным квадратом (включая запатентованную фиксацию головки) для контролируемой правой и левой затяжки.

Точный



Точность ±3% в соответствии с DIN EN ISO 6789-1:2017-07.

Легко и безопасно



Простая настройка и сохранение желаемого значения крутящего момента; легко читается на основной и мелкой шкалах.

Для затяжки вправо и влево



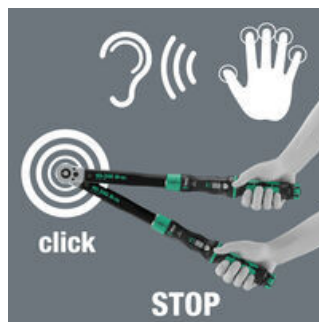
Динамометрический ключ Click-Torque подходит для затяжки крепежа с правой и левой резьбой. Очень лёгкое изменение направления затяжки перемещением несъёмного сдвижного квадрата.

Простая установка вручную



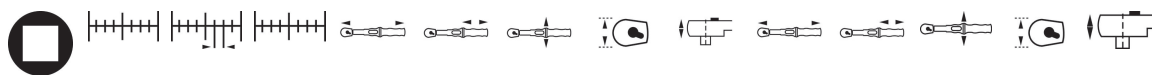
Со звуковой и тактильной блокировкой при достижении значений шкалы.

Механизм разблокировки



При достижении установленного момента затяжки срабатывает сигнал-щелчок.

Другие варианты таких изделий:



	inch	Nm	Nm	lbf. ft.	MM	MM	MM	MM	MM	inch	inch	inch	inch	inch
05075695001	1/2"	40-200	1,0	30-146	512	140	47	43	18,4	20 5/32"	5 1/2"	1 27/32"	1 11/16"	23/32"

Ссылка
<https://www.wera.de/ru/05075695001>

Wera - Click-Torque Lock C 3 R/L
 05075695001 - 4013288233660

Wera Werkzeuge GmbH
 Korzter Straße 21-25
 D-42349 Wuppertal
 Tel: +49 (0)2 02 / 40 45-0
 E-Mail: info@wera.de