

Динамометрический ключ Lock A 6 R/L серии Click-Torque, регулируемый, функция отключения затяжки (Torque Lock), непрерывная смена бит (1/4"), для правой и левой затяжки, 2,5-25 Нм, 1/4" x 2.5-25 Nm



EAN:	4013288233653	Размеры:	330x50x50 mm
№ детали:	05075694001	Вес:	592 g
№ артикула:	Click-Torque Lock A 6 R/L	Страна происхождения:	TW
		№ таможенного тарифа:	82041100

- Для правой и левой затяжки
- Функция отключения затяжки (Torque Lock): Функцию регулировки крутящего момента можно отключить, чтобы инструмент можно было также использовать для откручивания винтов и болтов.
- Непрерывное крепление бит (1/4") для контролируемой правой и левой затяжки
- Дополнительный щелчок: выставление требуемого значения момента затяжки со слышимыми и ощущаемыми щелчками
- Динамометрический ключ издает сигнал-щелчок при достижении установленного момента затяжки
- Диапазон измерения: 2,5-25 Нм; точность $\pm 4\%$ в соответствии с DIN EN ISO 6789-1:2017-07

Разводной динамометрический ключ для контролируемой правой и левой затяжки. Непрерывное крепление бит с внешним шестигранником 1/4" (биты можно вставлять с обеих сторон динамометрического ключа). Также подходит для головок 1/4" с переходником 870/1 (0513600001). Функцию затяжки можно отключить (Torque Lock), так что инструмент можно использовать и для ослабления. Простая настройка и сохранение значения по умолчанию. Слышимые и ощущаемые сигналы-щелчки при достижении каждого значения дополнительно облегчают уверенную установку установленного момента силы. Надёжный механизм разблокировки производит отчётливо слышимый и ощущаемый сигнал-щелчок при достижении установленного момента силы. Трещотка с тонким механизмом зацепления с 45 зубьями. Точность $\pm 4\%$ в соответствии с DIN EN ISO 6789-1:2017-07.

Ссылка

<https://www.wera.de/ru/05075694001>

Wera - Click-Torque Lock A 6 R/L
05075694001 - 4013288233653



Wera Werkzeuge GmbH
Korzter Straße 21-25
D-42349 Wuppertal
Tel: +49 (0)2 02 / 40 45-0
E-Mail: info@wera.de

Динамометрический ключ Lock A 6 R/L серии Click-Torque, регулируемый, функция отключения затяжки (Torque Lock), непрерывная смена бит (1/4"), для правой и левой затяжки, 2,5-25 Нм, 1/4" x 2.5-25 Nm



Для бит 1/4"



Click-Torque A 6



Непрерывное крепление бит (биты могут вставляться с обеих сторон динамометрического ключа) подходит для всех бит 1/4" в соответствии со стандартом ISO 1173.

Функция отключения затяжки (Torque Lock)



Функцию затяжки можно отключить и его также можно использовать для ослабления.

Точный



Точность ±4% в соответствии с DIN EN ISO 6789-1:2017-07.

Легко и безопасно



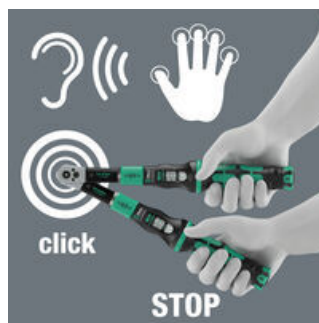
Простая настройка и сохранение желаемого значения крутящего момента; легко читается на основной и мелкой шкалах.

Простая установка вручную



Со звуковой и тактильной блокировкой при достижении значений шкалы.

Механизм разблокировки



При достижении установленного момента затяжки срабатывает сигнал-щелчок.

Другие варианты таких изделий:



	inch	Nm	Nm	lbf. ft.	mm	mm	mm	mm	mm	inch	inch	inch	inch	inch
05075694001	1/4"	2.5-25	0,10	1-18	299	123	42	26	11,75	11 49/64"	4 53/64"	1 41/64"	1 1/64"	29/64"

Ссылка

<https://www.wera.de/ru/05075694001>

Wera - Click-Torque Lock A 6 R/L
05075694001 - 4013288233653

Wera Werkzeuge GmbH
Korzter Straße 21-25
D-42349 Wuppertal
Tel: +49 (0)2 02 / 40 45-0
E-Mail: info@wera.de