

Динамометрический ключ Lock A 6 серии Click-Torque, регулируемый, функция отключения затяжки (Torque Lock), реверсная трещотка, для правой затяжки, 2.5-25 Нм, 1/4" x 2.5-25 Nm

Серия Click-Torque Lock - регулируемые динамометрические ключи с функцией отключения затяжки (Torque Lock)



EAN:	4013288234186	Размеры:	330x50x50 mm
№ детали:	05075691001	Вес:	592 g
№ артикула:	Click-Torque Lock A 6	Страна происхождения:	TW
		№ таможенного тарифа:	82041100

- Функция отключения затяжки: функция затяжки может быть отключена, чтобы инструмент можно было также использовать для ослабления
- С креплением бит 1/4" с контролируемым моментом затяжки правой резьбы
- Дополнительный щелчок: выставление требуемого значения момента затяжки со слышимыми и осязаемыми щелчками
- Динамометрический ключ издает сигнал-щелчок при достижении установленного момента затяжки
- Диапазон измерения: 2,5-25 Нм; точность $\pm 4\%$ в соответствии с DIN EN ISO 6789-1:2017-07

Разводной динамометрический ключ с контролируемым моментом затяжки правой резьбы. С внешним шестигранным креплением бит 1/4". Также подходит для головок 1/4" с переходником 870/1 (0513600001). Функцию затяжки можно отключить (Torque Lock), так что инструмент можно использовать и для ослабления. Простая настройка и сохранение значения по умолчанию. Слышимые и осязаемые сигналы-щелчки при достижении каждого значения дополнительно облегчают уверенную установку установленного момента силы. Надёжный механизм разблокировки производит отчётливо слышимый и осязаемый сигнал-щелчок при достижении установленного момента силы. Трещотка с тонким механизмом зацепления с 45 зубьями. Точность $\pm 4\%$ в соответствии с DIN EN ISO 6789-1:2017-07.



Ссылка

https://products.wera.de/ru/torque_tools_series_click-torque_wrenches_click-torque_lock_series_-_adjustable_torque_wrenches_with_torque_lock_function_click-torque_lock

Wera - Click-Torque Lock A 6
05075691001 - 4013288234186

Wera Werkzeuge GmbH
Korzter Straße 21-25
D-42349 Wuppertal
Tel: +49 (0)2 02 / 40 45-0
E-Mail: info@wera.de

Динамометрический ключ Lock A 6 серии Click-Torque, регулируемый, функция отключения затяжки (Torque Lock), реверсная трещотка, для правой затяжки, 2.5-25 Нм, 1/4" x 2.5-25 Nm

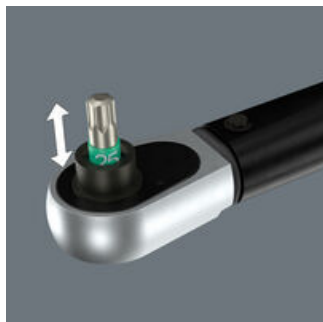
Серия Click-Torque Lock - регулируемые динамометрические ключи с функцией отключения затяжки (Torque Lock)
Для бит 1/4"



Функция отключения затяжки (Torque Lock)

Точный

Легко и безопасно



Динамометрический ключ подходит для установки бит 1/4".



Функцию затяжки можно отключить и его также можно использовать для ослабления.



Точность ±4% в соответствии с DIN EN ISO 6789-1:2017-07.



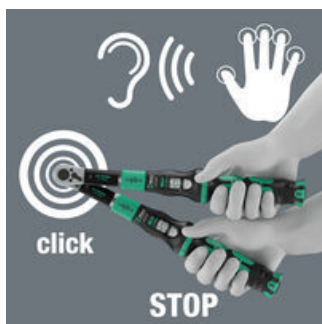
Простая настройка и сохранение желаемого значения крутящего момента; легко читается на основной и мелкой шкалах.

Простая установка вручную

Механизм разблокировки

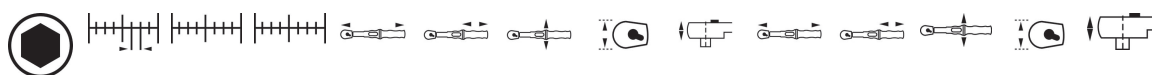


Со звуковой и тактильной блокировкой при достижении значений шкалы.



При достижении установленного момента затяжки срабатывает сигнал-щелчок.

Другие варианты таких изделий:



	inch	Nm	Nm	lbf. ft.	MM	MM	MM	MM	MM	inch	inch	inch	inch	inch
05075691001	1/4"	0,10	2.5-25	1-18	299	123	42	26	11,75	11 49/64"	4 53/64"	1 41/64"	1 1/64"	29/64"

Ссылка

https://products.wera.de/ru/torque_tools_series_click-torque_wrenches_click-torque_lock_series_-_adjustable_torque_wrenches_with_torque_lock_function_click-torque_lock

Wera - Click-Torque Lock A 6
05075691001 - 4013288234186

Wera Werkzeuge GmbH
Korzter Straße 21-25
D-42349 Wuppertal
Tel: +49 (0)2 02 / 40 45-0
E-Mail: info@wera.de