



EAN:	4013288193810	Размеры:	600x60x60 mm
№ детали:	05075655001	Вес:	1439 g
№ артикула:	Click-Torque X 5	Страна происхождения:	TW
		№ таможенного тарифа:	82041100



- С приёмным гнездом для сменных инструментов 14x18 мм
- Простая установка и защита от сбоя установленного значения момента силы отчётливо слышимые и ощущаемые щелчки при достижении каждого значения на шкале
- Слышимая и ощущаемая разблокировка при достижении установленного момента силы
- Диапазон измерения: 60-300 Nm; погрешность $\pm 3\%$ согласно DIN EN ISO 6789-1:2017-07
- Очень добротное исполнение, с эргономичной двухкомпонентной ручкой, подходит для правой и левой затяжки

Динамометрический ключ в фирменном дизайне Wera. Очень добротное исполнение с высокой точностью согласно DIN EN ISO 6789-1:2017-07. Простая установка и защита нужных значений. Слышимые и ощущаемые щелчки при достижении каждого значения дополнительно облегчают уверенную установку установленного момента силы. Надёжный механизм разблокировки производит отчётливо слышимый и ощущаемый сигнал-щелчок при достижении установленного момента силы. Для правой и левой затяжки, с приёмным гнездом 14x18 мм для присоединения соответствующих сменных инструментов.

Ссылка
<https://www.wera.de/ru/05075655001>

Wera - Click-Torque X 5
05075655001 - 4013288193810

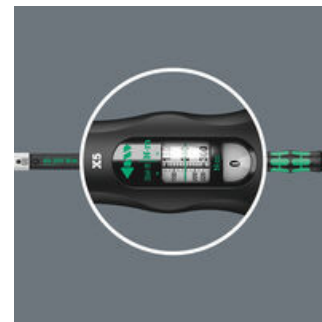
Wera Werkzeuge GmbH
Korzter Straße 21-25
D-42349 Wuppertal
Tel: +49 (0)2 02 / 40 45-0
E-Mail: info@wera.de

Серия Динамометрических ключей Click-Torque

Хвостовик 14x18 мм

Точный

Легко и безопасно



Мы хотели сделать работу динамометрическими ключами простой и точной. Поэтому мы разработали динамометрический ключ Click-Torque. Простая установка и фиксация требуемого значения и добротная конструкция делают эти динамометрические ключи идеальным инструментом при работе с соединениями на резьбе, когда большое значение имеет затяжка винтов с определённым моментом силы (динамометрические ключи с реверсом) или затяжка и отвинчивание (динамометрические ключи с насадками).

Для динамометрических ключей серии Click-Torque X с креплением 14x18 мм.

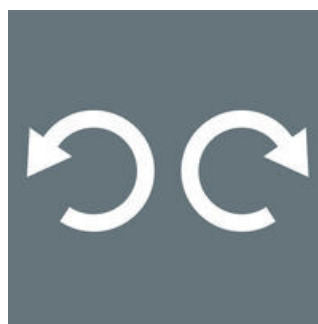
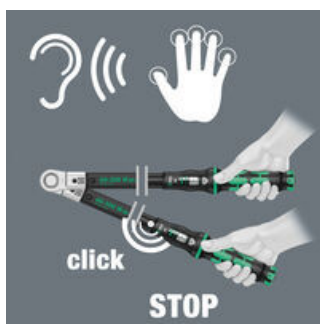
Точность $\pm 3\%$ в соответствии с DIN EN ISO 6789-1:2017-07.

Простая настройка и сохранение желаемого значения крутящего момента; легко читается на основной и мелкой шкалах.

Простая установка вручную

Механизм разблокировки

Для затяжки вправо и влево



Со звуковой и тактильной блокировкой при достижении значений шкалы.

При достижении установленного момента затяжки срабатывает сигнал-щелчок.

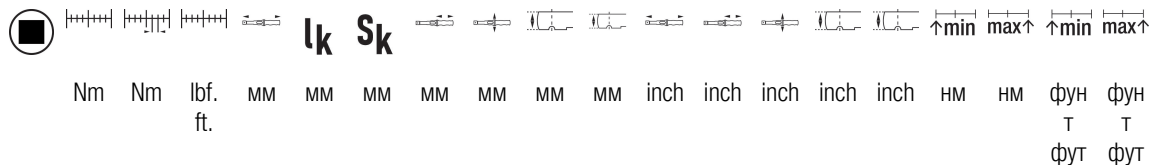
Динамометрические ключи Click-Torque для сменных инструментов подходят для правой и левой затяжки.

Ссылка
<https://www.wera.de/ru/05075655001>

Wera - Click-Torque X 5
05075655001 - 4013288193810

Wera Werkzeuge GmbH
Korzter Straße 21-25
D-42349 Wuppertal
Tel: +49 (0)2 02 / 40 45-0
E-Mail: info@wera.de

Другие варианты таких изделий:



05075655001 ¹⁾	14x 18	60- 300	1,0	45- 220	578	525, 0	25,5	140	47	32	26	22 7 /16"	5 33 /64"	1 27 /32"	1 17 /64"	1 1/ 32"	60,0	300, 0	45,0	220, 0
---------------------------	-----------	------------	-----	------------	-----	-----------	------	-----	----	----	----	--------------	--------------	--------------	--------------	-------------	------	-----------	------	-----------

1) S_k = удлинение контрольной насадки; l_k = длина плеча от точки приложения силы до оси вращения ключа с контрольной насадкой

Ссылка
<https://www.wera.de/ru/05075655001>

Wera - Click-Torque X 5
 05075655001 - 4013288193810

Wera Werkzeuge GmbH
 Korzter Straße 21-25
 D-42349 Wuppertal
 Tel: +49 (0)2 02 / 40 45-0
 E-Mail: info@wera.de