



EAN: 4013288194794
№ детали: 05030181001
№ артикула: 2050/6

Размеры: 250x205x50 mm
Вес: 320 g
Страна происхождения: CZ
№ таможенного тарифа: 82054000

- Отвертки Kraftform Micro для винтов с прямым шлицем, Phillips-Recess, IPR и Microstix®
- Многокомпонентная ручка Kraftform Micro для быстрого и эргономичного завинчивания
- С защитой от перекатывания и подвижной головкой для скоростного вращения
- Наконечник Wera Black Point обеспечивает точность работы и оптимальную защиту от коррозии
- С индикатором Take it easy: Цветовая маркировка профиля и гравировка размера
- Обязательный инструмент, например, для электронщиков, оптиков, механиков по точным работам, ювелиров, монтажников оборудования для передачи данных или моделистов

Набор высококачественных отверток Wera Micro для тонкой работы. За счёт опоры ладони на подвижную головку и расположенной под ней зоны быстрого вращения можно работать отвёрткой в скоростном режиме. Не надо тратить время на перехватывание инструмента. Зона приложения усилий с мягкими участками служит для передачи больших моментов силы при затяжке и отпуске винтов. Прецизионная зона для выбора правильного угла завинчивания при юстировочных работах. Наконечник Wera Black Point обеспечивает точность работы и оптимальную защиту от коррозии. Набор включает практичную подставку для удобного размещения отвёрток.

**Ссылка**

https://products.wera.de/ru/screwdrivers_series_kraftform_micro_2050_6.html

Wera - 2050/6
 05030181001 - 4013288194794

Wera Werkzeuge GmbH
 Korzter Straße 21-25
 D-42349 Wuppertal
 Tel: +49 (0)2 02 / 40 45-0
 E-Mail: info@wera.de

Серия Kraftform Micro

Ручка Kraftform Micro



Работа с резьбовым крепежом в электронике и тонкой механике часто требует много сил и занимает много времени. Но с этим мы смириться не можем. Мы выяснили, чего хотят клиенты - скорость работы, момент силы, точность, и особенно постарались на этот счёт.



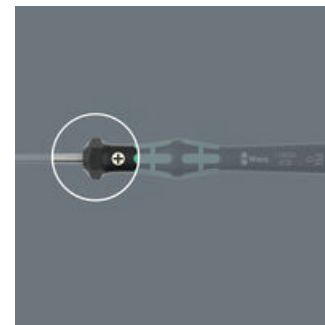
Многокомпонентная ручка отвертки для эргономичной и правильной работы.

Лучшая отвертка для электронщиков



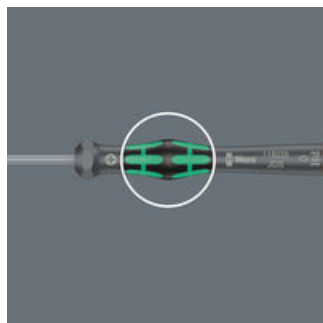
Отвертка Kraftform и ручка с особым расположением трех функциональных зон прекрасно соответствует этим требованиям. Подвижная головка свободного хода для опоры рукой, идеально дополняет эти преимущества.

Прецизионная зона



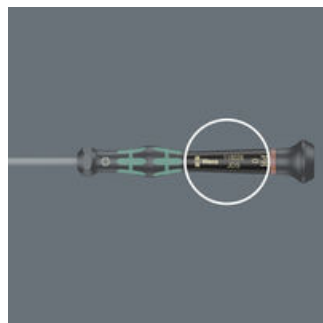
Прецизионная зона, непосредственно держащая рабочий конец, выполнена так, чтобы в процессе работы всегда чувствовать угол вращения, имеющий важное значение при юстировочных работах.

Зона приложения усилия



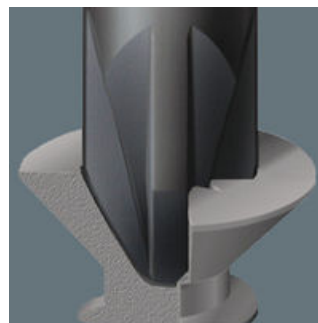
Зона приложения усилия с мягкими участками рядом с рабочим концом отвертки способствует передаче высоких моментов откручивания и затяжки без потери контакта с винтом.

Зона скоростного вращения



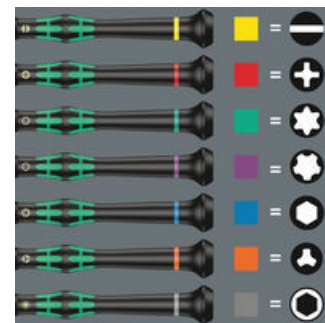
Зона скоростного вращения под подвижной головкой обеспечивает стремительное вращение отвертки.

Наконечник Wera Black Point



Наконечник Wera Black Point, а также сложная технология закалки гарантируют долгий срок его службы, повышенную защиту от коррозии и высокую точность посадки.

Идентификаторы инструментов Take it easy



Отвёртки, снабжены индикатором Take it easy: цветовая кодировка профиля наконечника и маркировка размера на ручке отвёртки.

Ссылка

https://products.wera.de/ru/screwdrivers_series_kraftform_micro_2050_6.html

Wera - 2050/6
05030181001 - 4013288194794

Wera Werkzeuge GmbH
Korzter Straße 21-25
D-42349 Wuppertal
Tel: +49 (0)2 02 / 40 45-0
E-Mail: info@wera.de

Содержимое:

2050 PH Крестовая отвертка для электронщиков, PH 000 x 40 мм



05345290001^{1),2)} 1x PH 000 x 40 мм

05118019001^{1),2)} 1x PH 00 x 40 мм

05118026001³⁾ 1x PH 0 x 40 мм

1) Оптимизированы для азиатских винтов PH

2) Рабочий конец со стороны отвода обточен до номинального размера на длину 10 мм

3) Размер 0 модифицирован в соответствии со стандартом JCIS 0 (Japanese Camera Industrial Standard)

2067 Отвертка IPR TORX PLUS® для электронщиков, 1 IPR x 40 мм



05030160001¹⁾ 1x 1 IPR x 40 мм

1) Без отверстия

2072 Отвертка Microstix®, m x 40 мм



05118145001 1x m x 40 мм

2035 Отвертка для электронщиков, 0.35 мм x 2.5 мм x 40 мм



05117997001 1x 0.35 мм x 2.5 мм x 40 мм

Ссылка

https://products.wera.de/ru/screwdrivers_series_kraftform_micro_2050_6.html

Wera - 2050/6

05030181001 - 4013288194794

Wera Werkzeuge GmbH

Korzter Straße 21-25

D-42349 Wuppertal

Tel: +49 (0)2 02 / 40 45-0

E-Mail: info@wera.de