



**EAN:** 4013288221728  
**№ детали:** 05023456001  
**№ артикула:** 467/7 HF Set 2

**Размеры:** 280x220x75 mm  
**Вес:** 1299 g  
**Страна происхождения:** CZ  
**№ таможенного тарифа:** 82054000

- Отвёртка с поперечной ручкой для передачи больших моментов силы при завинчивания и отвинчивания
- Эргономичная двухкомпонентная ручка с выемками для пальцев и приятной на ощупь поверхностью для передачи больших усилий и комфортной работы
- С индикатором Take it easy: Цветовая маркировка профиля и гравировка размера
- С дополнительным коротким рабочим концом для передачи особо больших моментов силы с использованием длинного рабочего конца в качестве рычага
- С фиксирующей функцией на длинном рабочем конце для надёжного удержания винта на инструменте
- Включена металлическая подставка. Подставку можно поставить или повесить

Отвёртки с поперечной ручкой: идеальная форма ручки обеспечивает передачу больших моментов силы для затягивания и срыва крепежа. Эргономичная форма ручки повторяет изгибы ладони, пальцы плотно ложатся в округлые выемки. Вся рука получает контакт с ручкой, таким образом сохраняется сцепление между ладонью и ручкой. С фиксирующей функцией для лучшего удержания винта TORX® на инструменте. Специальная обработка поверхности для особой защиты от коррозии и оптимальной посадки в головке винта. В комплект входит металлическая подставка для хранения инструментов. Подставку можно разместить на верстаке или повесить на стенде.

#### Ссылка

[https://products.wera.de/ru/screwdrivers\\_series\\_400\\_t-handle\\_467\\_7\\_hf\\_set\\_2.html](https://products.wera.de/ru/screwdrivers_series_400_t-handle_467_7_hf_set_2.html)

Wera - 467/7 HF Set 2  
05023456001 - 4013288221728

Wera Werkzeuge GmbH  
Korzter Straße 21-25  
D-42349 Wuppertal  
Tel: +49 (0)2 02 / 40 45-0  
E-Mail: info@wera.de

### Эргономичная 2-компонентная Т-образная ручка



Двухкомпонентная поперечная ручка, имея эргономичную форму с выемками под пальцы и приятную на ощупь поверхность, служит для передачи больших усилий и комфортной работы.

### TORX® HF



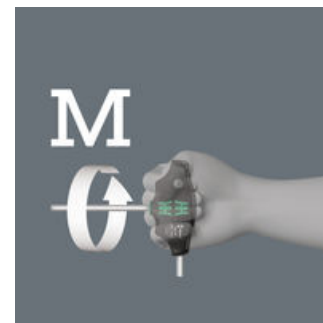
В труднодоступных местах (например, в моторном отсеке) невозможно зафиксировать рукой винт на отвертке. Часто винт куда-то падает. Затем следует утомительный поиск или потеря винта (и, возможно, связанные с этим риски). Разработанные фирмой Wera инструменты TORX® HF улучшают геометрию профиля TORX®. Благодаря силе прижима, создаваемой поверхностным напряжением между профилем винта и наконечником, винт надежно удерживается на инструменте!

### Второй рабочий конец



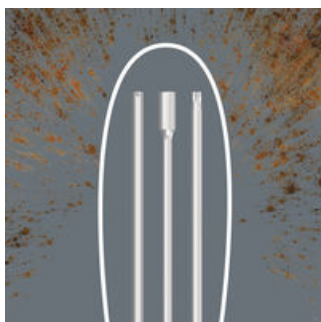
Выступающий сбоку ручки дополнительный короткий рабочий конец позволяет передавать особо большие моменты силы, при этом длинный рабочий конец служит в качестве рычага.

### Большой момент силы



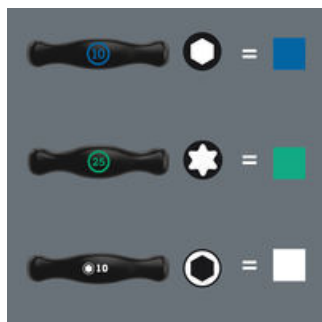
Благодаря положению руки, при котором ось отвертки является продолжением руки, достигаются особенно большие моменты силы.

### Защита от коррозии и точность при завинчивании



За счёт специальной обработки поверхности инструменты приобретают высокую защиту от коррозии. Одновременно обеспечивается оптимальная точность при завинчивании.

### Идентификаторы инструментов Take it easy



Отвёртки, снабжены индикатором Take it easy: цветовая кодировка профиля наконечника и маркировка размера на ручке отвёртки.

### С практичной подставкой из металла



В комплект входит металлическая подставка для хранения и удобного выбора инструментов в мастерской. Подставку можно повесить или поставить. За счёт наклона подставки в настенном варианте отвёртки с поперечной ручкой извлекаются легко и просто. Поперечные ручки отвёрток не упираются в стену.

### Ссылка

[https://products.wera.de/ru/screwdrivers\\_series\\_400\\_t-handle\\_467\\_7\\_hf\\_set\\_2.html](https://products.wera.de/ru/screwdrivers_series_400_t-handle_467_7_hf_set_2.html)

Wera - 467/7 HF Set 2  
05023456001 - 4013288221728

Wera Werkzeuge GmbH  
Korzter Straße 21-25  
D-42349 Wuppertal  
Tel: +49 (0)2 02 / 40 45-0  
E-Mail: info@wera.de

**467/7 TORX® HF Set 2 Набор отвёрток TORX®, поперечная ручка, с фиксирующей функцией, 7 предметов**  
Серия 400, поперечная ручка



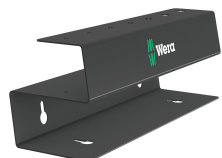
**Содержимое:**

**467 TORX® HF Отвёртка с поперечной ручкой, с фиксирующей функцией, TX 10 x 100 мм**



05023371001	1x	TX 10 x 100 мм
05023372001	1x	TX 15 x 100 мм
05023373001	1x	TX 20 x 100 мм
05023375001	1x	TX 25 x 100 мм
05023378001	1x	TX 30 x 200 мм
05023379001	1x	TX 40 x 200 мм
05023380001	1x	TX 45 x 200 мм

**9606 Металлическая подставка для отвёрток с поперечной ручкой, 214 мм x 78 мм**



05136426001	1x	214 мм x 78 мм
-------------	----	----------------

**Ссылка**

[https://products.wera.de/ru/screwdrivers\\_series\\_400\\_t-handle\\_467\\_7\\_hf\\_set\\_2.html](https://products.wera.de/ru/screwdrivers_series_400_t-handle_467_7_hf_set_2.html)

Wera - 467/7 HF Set 2  
05023456001 - 4013288221728

Wera Werkzeuge GmbH  
Korzter Straße 21-25  
D-42349 Wuppertal  
Tel: +49 (0)2 02 / 40 45-0  
E-Mail: [info@wera.de](mailto:info@wera.de)