



EAN: 4013288221742
№ детали: 05023453001
№ артикула: 454/7 HF Set 2

Размеры: 280x220x75 mm
Вес: 1379 g
Страна происхождения: CZ
№ таможенного тарифа: 82054000

- Отвёртка с поперечной ручкой для передачи больших моментов силы при завинчивании и отвинчивании
- Эргономичная двухкомпонентная ручка с выемками для пальцев и приятной на ощупь поверхностью для передачи больших усилий и комфортной работы
- С индикатором Take it easy: Цветовая маркировка профиля и гравировка размера
- С дополнительным коротким рабочим концом для передачи особо больших моментов силы с использованием длинного рабочего конца в качестве рычага
- С фиксирующей функцией на длинном рабочем конце для надёжного удержания винта на инструменте
- Включена металлическая подставка. Подставку можно поставить или повесить

Отвёртки с поперечной ручкой: идеальная форма ручки обеспечивает передачу больших моментов силы для затягивания и срыва крепежа. Эргономичная форма ручки повторяет изгибы ладони, пальцы плотно ложатся в округлые выемки. Вся рука получает контакт с ручкой, таким образом сохраняется сцепление между ладонью и ручкой. Фиксирующая функция для надёжного удержания на инструменте винта с внутренним шестигранником. Специальная обработка поверхности для особой защиты от коррозии и оптимальной посадки в головке винта. В комплект входит металлическая подставка для хранения инструментов. Подставку можно разместить на верстаке или повесить на стенде.

Ссылка

https://products.wera.de/ru/screwdrivers_series_400_t-handle_454_7_hf_set_2.html

Wera - 454/7 HF Set 2
05023453001 - 4013288221742

Wera Werkzeuge GmbH
Korzter Straße 21-25
D-42349 Wuppertal
Tel: +49 (0)2 02 / 40 45-0
E-Mail: info@wera.de

**Эргономичная
2-компонентная Т-образная
ручка**



Двухкомпонентная поперечная ручка, имея эргономичную форму с выемками под пальцы и приятную на ощупь поверхность, служит для передачи больших усилий и комфортной работы.

**Фиксирующая функция для
винтов с внутренним
шестигранником**



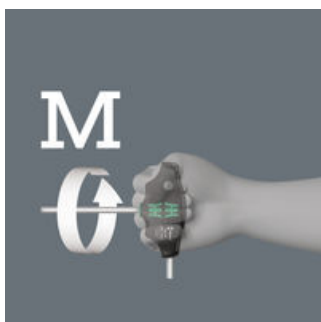
Фиксация на инструменте винта с внутренним шестигранником обеспечивается с помощью пружинящего шарика. Это особенно помогает в труднодоступных местах, где винт нельзя удерживать другой рукой.

Второй рабочий конец



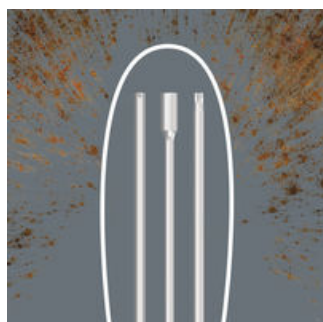
Выступающий сбоку ручки дополнительный короткий рабочий конец позволяет передавать особо большие моменты силы, при этом длинный рабочий конец служит в качестве рычага.

Большой момент силы



Благодаря положению руки, при котором ось отвертки является продолжением руки, достигаются особенно большие моменты силы.

**Защита от коррозии и
точность при завинчивании**



За счёт специальной обработки поверхности инструменты приобретают высокую защиту от коррозии. Одновременно обеспечивается оптимальная точность при завинчивании.

**Идентификаторы
инструментов Take it easy**



Отвёртки, снабжены индикатором Take it easy: цветовая кодировка профиля наконечника и маркировка размера на ручке отвертки.

**С практичной подставкой из
металла**



В комплект входит металлическая подставка для хранения и удобного выбора инструментов в мастерской. Подставку можно повесить или поставить в настенном варианте отвёртки с поперечной ручкой извлекаются легко и просто. Поперечные ручки отвёрток не упираются в стену.

Ссылка

https://products.wera.de/ru/screwdrivers_series_400_t-handle_454_7_hf_set_2.html

Wera - 454/7 HF Set 2
05023453001 - 4013288221742

Wera Werkzeuge GmbH
Korzter Straße 21-25
D-42349 Wuppertal
Tel: +49 (0)2 02 / 40 45-0
E-Mail: info@wera.de

Содержимое:

454 Шестигранная отвёртка с поперечной ручкой, Нех-Plus, 2.5 мм x 100 мм

05023332001 1x 2.5 мм x 100 мм



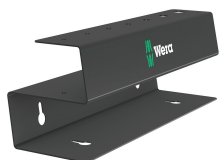
454 HF Шестигранная отвёртка с поперечной ручкой, Нех-Plus с фиксирующей функцией, 3 x 100 мм

05023334001 1x 3 x 100 мм
05023338001 1x 4 x 100 мм
05023343001 1x 5 x 150 мм
05023347001 1x 6 x 150 мм
05023353001 1x 8 x 200 мм
05023355001 1x 10 x 200 мм



9604 Металлическая подставка для отвёрток с поперечной ручкой, 214 мм x 78 мм

05136424001 1x 214 мм x 78 мм



Ссылка

https://products.wera.de/ru/screwdrivers_series_400_t-handle_454_7_hf_set_2.html

Wera - 454/7 HF Set 2
05023453001 - 4013288221742

Wera Werkzeuge GmbH
Korzter Straße 21-25
D-42349 Wuppertal
Tel: +49 (0)2 02 / 40 45-0
E-Mail: info@wera.de