

Динамометрические ключи Click-Torque с регулировкой момента затяжки, с реверсной трещоткой



**EAN:** 4013288207685  
**№ детали:** 05004180001  
**№ артикула:** Bicycle Set Torque 1

**Размеры:** 335x110x65 mm  
**Вес:** 1180 g  
**Страна происхождения:** CZ  
**№ таможенного тарифа:** 82079030

- Торцовые и отвёрточные головки для самых типичных профилей винтов, используемых в прогулочных, гоночных велосипедах и электробайках
- Торцовые и отвёрточные головки для самых типичных профилей винтов, используемых в прогулочных, гоночных велосипедах и электробайках
- Простая установка и фиксация требуемого значения момента затяжки, сопровождается слышимым и ощущаемым щелчком при выборе на шкале каждого значения момента затяжки (первый щелчок 1)
- Точное приложение силы: при достижении установленного момента затяжки раздаётся слышимый и ощущаемый сигнал динамометрический ключ (второй щелчок)
- Точность  $\pm 4\%$  в соответствии с DIN EN ISO 6789-1:2017-07.

Набор из 16 предметов от производителя отвёрточных инструментов Wera поможет решить все самые насущные вопросы с крепежом, используемым в велосипедах, обеспечив затяжку винтов с надёжным контролем требуемого момента затяжки и защиту критичных деталей. Набор включает динамометрический ключ Klick в неповторимом дизайне Wera. Добротная конструкция и высокая точность по стандарту DIN EN ISO 6789-1:2017-07. Простая установка и защита настроек. Отчётливо слышимое и ощущаемое пощёлкивание на каждом делении шкалы при прокручивании для выбора требуемого значения момента затяжки. Надёжный механизм срабатывания обеспечивает отчётливо слышимый и ощущаемый щелчок-сигнал при достижении установленного момента затяжки. Для затяжки винтов с правой резьбой, реверсная трещотка на 45 зубцов. Компактный динамометрический ключ закрывает диапазон значений момента затяжки, подходящий для работы с типичным крепежом, используемым в велосипедах. Ключ и принадлежность упакованы в прочный, мягкий футляр, который не повреждает рабочие поверхности. Набор включает: Click-Torque A 5, 1/4", 2,5 - 25 Нм, 4 головки 1/4", 7 отвёрточные головки Hex-Plus под внутренний шестигранник и 4 отвёрточных головок TORX®. Торцовые и отвёрточные головки снабжены идентификаторами инструментов Take it easy с цветовой кодировкой размеров для простого и быстрого выбора нужного инструмента. Отвёрточные головки с фиксирующей функцией для особо комфортного закручивания без риска уронить винт во время работы. Невероятно компактное размещение большого числа инструментов в небольшом объёме хранения. Мягкий футляр отличается особой прочностью и долговечностью. Дополнительная защита рабочих поверхностей за счёт матерчатой фактуры футляра. Малый вес и объём для удобной переноски. Отвёрточные головки воплощают все преимущества технологий Wera: точность посадки, износостойкость, отсутствие радиального биения.



**Ссылка**

[https://products.wera.de/ru/torque\\_tools\\_series\\_click-torque\\_wrenches\\_click-torque\\_adjustable\\_torque\\_wrenches\\_with\\_reversible\\_ratchet\\_bicycle\\_set\\_torque\\_1.html](https://products.wera.de/ru/torque_tools_series_click-torque_wrenches_click-torque_adjustable_torque_wrenches_with_reversible_ratchet_bicycle_set_torque_1.html)

Wera - Bicycle Set Torque 1  
 05004180001 - 4013288207685

Wera Werkzeuge GmbH  
 Korzter Straße 21-25  
 D-42349 Wuppertal  
 Tel: +49 (0)2 02 / 40 45-0  
 E-Mail: info@wera.de

Динамометрические ключи Click-Torque с регулировкой момента затяжки, с реверсной трещоткой

Для мастерских и в дорогу



Набор для велосипедиста Torque 1 включает инструменты для самых типичных профилей винтов, используемых в прогулочных, гоночных велосипедах и электробайках. С помощью имеющегося динамометрического ключа Click-Torque A (2,5-25 Нм) можно затягивать и срывать винты в критичных узлах. В мягком футляре инструменты размещены компактно и удобно для обзора.

Серия Динамометрических ключей Click-Torque



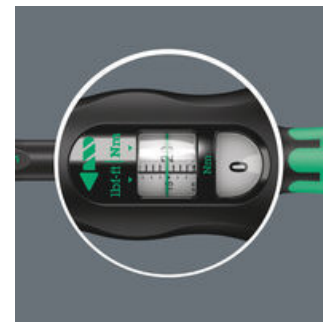
С динамометрическим ключом Click в неповторимом дизайне Wera.

Точный



Точность  $\pm 4\%$  в соответствии с DIN EN ISO 6789-1:2017-07.

Легко и безопасно



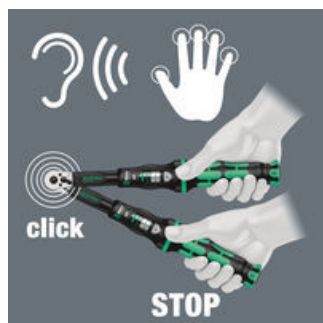
Простая настройка и сохранение желаемого значения крутящего момента; легко читается на основной и мелкой шкалах.

Простая установка вручную



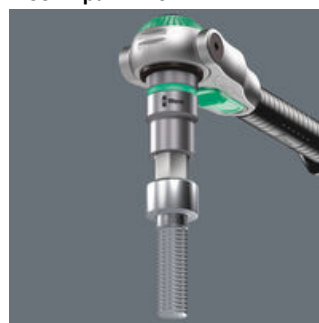
Со звуковой и тактильной блокировкой при достижении значений шкалы.

Механизм разблокировки



При достижении установленного момента затяжки срабатывает сигнал-щелчок.

Отверточные головки с фиксирующей функцией для винтов с внутренним шестигранником



Поддержка винта с внутренним шестигранником на отверточной головке обеспечивается с помощью шарикового фиксатора насадки. Это особенно помогает при работе в труднодоступном месте, куда для удержания винта не помещается вторая рука.

Насадки для инструмента с ручным и машинным приводом



Новые т.н. насадки для ручного и машинного применения, можно использовать как вручную, так и с машиной (но не с ударным инструментом). Один ассортимент для любых задач.

Ссылка

[https://products.wera.de/ru/torque\\_tools\\_series\\_click-torque\\_wrenches\\_click-torque\\_adjustable\\_torque\\_wrenches\\_with\\_reversible\\_ratchet\\_bicycle\\_set\\_torque\\_1.html](https://products.wera.de/ru/torque_tools_series_click-torque_wrenches_click-torque_adjustable_torque_wrenches_with_reversible_ratchet_bicycle_set_torque_1.html)

Wera - Bicycle Set Torque 1  
05004180001 - 4013288207685

Wera Werkzeuge GmbH  
Korzter Straße 21-25  
D-42349 Wuppertal  
Tel: +49 (0)2 02 / 40 45-0  
E-Mail: info@wera.de

## Набор для велосипедиста Torque 1, 2,5-25 Нм, 16 предметов



Динамометрические ключи Click-Torque с регулировкой момента затяжки, с реверсной трещоткой

Содержимое:

### Click-Torque A 5 Динамометрический ключ с трещоткой с реверсом, 2,5-25 Нм, 1/4" x 2.5-25 Nm

05075604001 1x 1/4" x 2.5-25 Nm



### 8790 HMA Торцовая головка Зуклор 1/4", 10 мм x 23 мм



05003509001 1x 10 mm x 23 mm

05003512001 1x 13 mm x 23 mm

05003513001 1x 14 mm x 23 mm

05003499001 1x 15 mm x 23 mm



### 8767 A TORX® Отверточная головка Зуклор с приводом 1/4", TX 10 x 28 мм



05003390001 1x TX 10 x 28 mm

05003391001 1x TX 20 x 28 mm

05003392001 1x TX 25 x 28 mm

05003393001 1x TX 30 x 28 mm



### 8740 A HF Отверточная головка Зуклор с приводом 1/4", с фиксирующей функцией, 3 мм x 28 мм



05003332001 1x 3 mm x 28 mm

05003333001 1x 4 mm x 28 mm

05003335001 1x 5 mm x 28 mm

05003336001 1x 5 mm x 100 mm

05003337001 1x 6 mm x 28 mm

05003338001 1x 6 mm x 100 mm

05003339001 1x 8 mm x 28 mm



### Набор полосок на липучках 240, 240 мм x 50 мм

1x 240 мм x 50 мм



#### Ссылка

[https://products.wera.de/ru/torque\\_tools\\_series\\_click-torque\\_wrenches\\_click-torque\\_adjustable\\_torque\\_wrenches\\_with\\_reversible\\_ratchet\\_bicycle\\_set\\_torque\\_1.html](https://products.wera.de/ru/torque_tools_series_click-torque_wrenches_click-torque_adjustable_torque_wrenches_with_reversible_ratchet_bicycle_set_torque_1.html)

Wera - Bicycle Set Torque 1  
05004180001 - 4013288207685

Wera Werkzeuge GmbH  
Korzter Straße 21-25  
D-42349 Wuppertal  
Tel: +49 (0)2 02 / 40 45-0  
E-Mail: info@wera.de