



<b>EAN:</b>	4013288145765	<b>Wymiar:</b>	170x85x35 mm
<b>Numer części:</b>	05346293001	<b>Waga:</b>	361 g
<b>Numer artykułu:</b>	Bit-Check 30 Zyklop Mini 2	<b>Kraj pochodzenia:</b>	CZ
		<b>Numer taryfy celnej:</b>	82079030

- Zestawy Bit-Check odznaczają się wysoką funkcjonalnością i niewielkimi rozmiarami
- Klucz z grzechotką umożliwiającą sprawną pracę nawet w trudno dostępnych miejscach
- Idealne do prac w trudnodostępnych miejscach
- Bity uniwersalne ciągliwo-twarde
- W poręcznym i wytrzymałym zestawie Bit-Check

Grzechotka Wera do grotów: połączenie wytrzymałości i estetycznego wyglądu. Niewiarygodnie solidna i masywna konstrukcja kuta matrycowo. Przenosi momenty obrotowe do 65 Nm. Małe rozmiary narzędzia umożliwiają zastosowanie przede wszystkim w trudno dostępnych przestrzeniach montażowych. Obrotowy, radełkowany pierścień pozwala na sprawną pracę. Zestaw w kasecie Bit-Check z adapterem do nasadek i uchwytem do mocowania na pasku. Narzędzia można łatwo wyjąć i ponownie umieścić w kasecie. Wysoka wytrzymałość i długa żywotność.

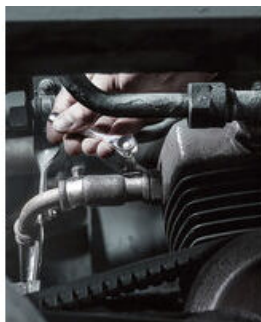


Link  
<https://www.wera.de/pl/05346293001>

Wera - Bit-Check 30 Zyklop Mini 2  
05346293001 - 4013288145765

Wera Werkzeuge GmbH  
Korzter Straße 21-25  
D-42349 Wuppertal  
Tel: +49 (0)2 02 / 40 45-0  
E-Mail: info@wera.de

### Grzechotki Zyklop Mini

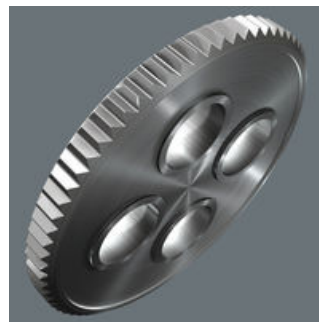


Zyklop Mini



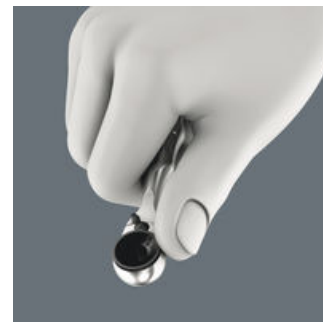
Grzechotka w wersji mini do pracy w trudno dostępnych miejscach.

### Zyklop Mini



Precyzyjna praca dzięki drobnej podziałce z 60 zębami, która zapewnia niewielki kąt pracy wynoszący 6°.

### Jeszcze szybsza praca



Obrotowy pierścień pozwala na sprawną pracę.

### Możliwość zmiany kierunku pracy



Łatwa zmiana kierunku pracy "prawo-lewo".

### Do prac w wąskich przestrzeniach



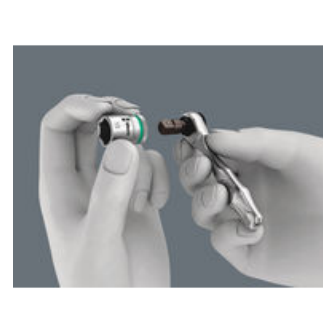
Zwarta konstrukcja sprawdza się doskonale w wąskich przestrzeniach.

### Czy tak małe narzędzie posiada wystarczającą wytrzymałość?



Zyklop Mini wytrzymałe obciążenie co najmniej 65 Nm, a więc znacznie więcej, niż w normalnych warunkach można przyłożyć do narzędzia o tak małych rozmiarach.

### Jakich adapterów można użyć razem z Zyklop Mini 1?



Końcówek wkrętakowych i kluczy nasadowych. Można posłużyć się również uchwytem do końcówek wkrętakowych, który pełni wówczas rolę przedłużacza z tulejką obrotową. Użycie kluczy nasadowych wymaga zastosowania adaptera 1/4" z sześciokątnym uchwytem i czworokątnym zabierakiem, np. Wera 870/1 (dostępny w komplecie z zestawem Bit-Check oraz w zestawach z kluczem z grzechotką).

Link  
<https://www.wera.de/pl/05346293001>

Wera - Bit-Check 30 Zyklop Mini 2  
05346293001 - 4013288145765

Wera Werkzeuge GmbH  
Korzter Straße 21-25  
D-42349 Wuppertal  
Tel: +49 (0)2 02 / 40 45-0  
E-Mail: info@wera.de

Zawartość zestawu:

**8001 A Klucz z grzechotką 1/4", 1/4" x 87 mm**



1x 1/4" x 87 mm



**889/4/1 K Uchwyt uniwersalny Rapidaptor, 1/4" x 50 mm**



05052502001 1x 1/4" x 50 mm



**870/1 Adapter, 1/4" x 25 mm**



05136000001<sup>1)</sup> 1x 1/4" x 25 mm

1) Z ustalaczem kulkowym; do kluczy nasadowych do mocowania ręcznego



**Bity 851/1 TZ do wkrętów z wgłębieniem krzyżowym Phillips, PH 1 x 25 mm**



05056505001 2x PH 1 x 25 mm

05056510001 3x PH 2 x 25 mm

05056525001 1x PH 3 x 25 mm



**Bity 867/1 TZ TORX® do wkrętów z gniazdem TORX®, TX 10 x 25 mm**



05066305001 1x TX 10 x 25 mm

05066308001 1x TX 15 x 25 mm

05066310001 1x TX 20 x 25 mm

05066312001 1x TX 25 x 25 mm

05066315001 1x TX 30 x 25 mm

05066320001 1x TX 40 x 25 mm



**Bity 867/1 Z TORX® B0 z otworem do wkrętów z gniazdem TORX® B0, TX 10 x 25 mm**



05066500001 1x TX 10 x 25 mm

05066505001 1x TX 15 x 25 mm

05066510001 1x TX 20 x 25 mm

05066515001 1x TX 25 x 25 mm

05066525001 1x TX 30 x 25 mm



**Bity 840/1 Z do wkrętów z gniazdem sześciokątnym, 3/32" x 25 mm**



05135072001 1x 3/32" x 25 mm

05135073001 1x 1/8" x 25 mm

05135074001 1x 5/32" x 25 mm

05135075001 1x 3/16" x 25 mm

05135076001 1x 1/4" x 25 mm



**Bity 800/1 TZ do wkrętów z rowkiem, 1 x 5.5 x 25 mm**



05056225001 1x 1 x 5.5 x 25 mm



Link

<https://www.wera.de/pl/05346293001>

Wera - Bit-Check 30 Zyklop Mini 2  
05346293001 - 4013288145765

Wera Werkzeuge GmbH  
Korzter Straße 21-25  
D-42349 Wuppertal  
Tel: +49 (0)2 02 / 40 45-0  
E-Mail: info@wera.de

Link  
<https://www.wera.de/pl/05346293001>

Wera - Bit-Check 30 Zyklus Mini 2  
05346293001 - 4013288145765

Wera Werkzeuge GmbH  
Korzter Straße 21-25  
D-42349 Wuppertal  
Tel: +49 (0)2 02 / 40 45-0  
E-Mail: [info@wera.de](mailto:info@wera.de)

Zawartość zestawu:

**8001 A Klucz z grzechotką 1/4", 1/4" x 87 mm**



1x 1/4" x 87 mm

**889/4/1 K Uchwyt uniwersalny Rapidaptor, 1/4" x 50 mm**



05052502001 1x 1/4" x 50 mm

**870/1 Adapter, 1/4" x 25 mm**



0513600001<sup>1)</sup> 1x 1/4" x 25 mm

1) Z ustalaczem kulkowym; do kluczy nasadowych do mocowania ręcznego

**Bity 851/1 TZ do wkrętów z wgłębieniem krzyżowym Phillips, PH 1 x 25 mm**



05056505001 2x PH 1 x 25 mm

05056510001 3x PH 2 x 25 mm

05056525001 1x PH 3 x 25 mm

**Bity 867/1 TZ TORX® do wkrętów z gniazdem TORX®, TX 10 x 25 mm**



05066305001 1x TX 10 x 25 mm

05066308001 1x TX 15 x 25 mm

05066310001 1x TX 20 x 25 mm

05066312001 1x TX 25 x 25 mm

05066315001 1x TX 30 x 25 mm

05066320001 1x TX 40 x 25 mm

**Bity 867/1 Z TORX® B0 z otworem do wkrętów z gniazdem TORX® B0, TX 10 x 25 mm**



05066500001 1x TX 10 x 25 mm

05066505001 1x TX 15 x 25 mm

05066510001 1x TX 20 x 25 mm

05066515001 1x TX 25 x 25 mm

05066525001 1x TX 30 x 25 mm

**Bity 840/1 Z do wkrętów z gniazdem sześciokątnym, 3/32" x 25 mm**



05135072001 1x 3/32" x 25 mm

05135073001 1x 1/8" x 25 mm

05135074001 1x 5/32" x 25 mm

05135075001 1x 3/16" x 25 mm

05135076001 1x 1/4" x 25 mm

**Bity 800/1 TZ do wkrętów z rowkiem, 1 x 5.5 x 25 mm**



05056225001 1x 1 x 5.5 x 25 mm

**Bity 868/1 Z do wkrętów z gniazdem czworokątnym, # 1 x 25 mm**



05066405001 1x # 1 x 25 mm

05066410001 3x # 2 x 25 mm

05066415001 1x # 3 x 25 mm

Link

<https://www.wera.de/pl/05346293001>

Wera - Bit-Check 30 Zyklop Mini 2  
05346293001 - 4013288145765

Wera Werkzeuge GmbH  
Korzerter Straße 21-25  
D-42349 Wuppertal  
Tel: +49 (0)2 02 / 40 45-0  
E-Mail: info@wera.de

Link  
<https://www.wera.de/pl/05346293001>

Wera - Bit-Check 30 Zyklus Mini 2  
05346293001 - 4013288145765

Wera Werkzeuge GmbH  
Korzter Straße 21-25  
D-42349 Wuppertal  
Tel: +49 (0)2 02 / 40 45-0  
E-Mail: [info@wera.de](mailto:info@wera.de)