



EAN:	4013288225177	Wymiar:	405x185x55 mm
Numer części:	05150181001	Waga:	1077 g
Numer artykułu:	9781	Kraj pochodzenia:	DE (05)
		Numer taryfy celnej:	82032000

- Trwała, dwukolorowa wkładka piankowa z wyznaczonym miejscem na każde narzędzie pozwala szybko zauważyć brak narzędzia
- Wysokiej jakości, trwałe wkładki piankowe bez szkodliwych substancji chemicznych
- Optymalne dopasowanie umożliwiające swobodne wyjmowanie narzędzi z wkładek piankowych
- Odporność na działanie wody i oleju, łatwość czyszczenia i pielęgnacji
- Narzędzia są chronione przed zanieczyszczeniami i uderzeniami
- Szerokość x wysokość x głębokość: bez narzędzi 172 x 30 x 392 mm, z narzędziami 172 x 38 x 392 mm

Trwała wkładka piankowa; dwukolorowa, umożliwiająca szybką identyfikację brakujących elementów; pasuje do wózka warsztatowego Tool Rebel; wyposażona w szczypce tnące półokrągłe (wydłużone typu "bociani dziób") KNIPEX, szczypce dla mechaników KNIPEX i nożyce dla elektryków KNIPEX.

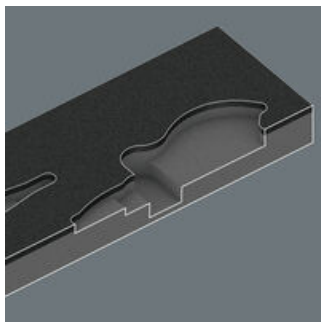
Link
https://products.wera.de/pl/roller_cabinet_and_foam_inserts_foam_inserts_for_roller_cabinet_foam_inserts_with_tools_9781.html

Wera - 9781
05150181001 - 4013288225177

Wera Werkzeuge GmbH
Korzter Straße 21-25
D-42349 Wuppertal
Tel: +49 (0)2 02 / 40 45-0
E-Mail: info@wera.de

Wkładki piankowe z narzędziami

Bezpieczne przechowywanie i szybki przegląd zawartości



Narzędzia są dobrze osadzone w piance dzięki precyzyjnie wyprofilowanym wycięciom i można je z łatwością wyjąć. Przemysłane rozmieszczenie elementów zapewnia oszczędność miejsca podczas przechowywania i szybki dostęp do narzędzia.

Dwukolorowa wkładka piankowa



Po wyjęciu narzędzia widoczna jest pianka w kolorze jasnoszarym. Dzięki temu można szybko zauważyć brak narzędzia.

Link

https://products.wera.de/pl/roller_cabinet_and_foam_inserts_foam_inserts_for_roller_cabinet_foam_inserts_with_tools_9781.html

Wera - 9781
05150181001 - 4013288225177

Wera Werkzeuge GmbH
Korzter Straße 21-25
D-42349 Wuppertal
Tel: +49 (0)2 02 / 40 45-0
E-Mail: info@wera.de

Wkładka piankowa 9781 ze szczypcami KNIPEX, Set 2, 3 części

Wkładki piankowe z narzędziami



Zawartość zestawu:

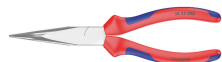
Szczypce tnące półokrągłe (wydłużone typu "bociani dziób") KNIPEX 26 15 200, 200 mm

1x 200 mm



Szczypce dla mechaników KNIPEX 38 25 200, 200 mm

1x 200 mm



Nożyczki dla elektryków KNIPEX 95 05 155, 155 mm

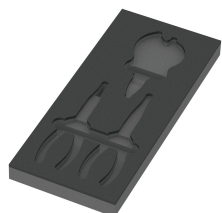
1x 155 mm



Wkładka piankowa 9881 ze szczypcami KNIPEX, Set 2, pusta, 172 x 30 x 392 mm

05137381001¹⁾ 1x 172 x 30 x 392 mm

1) Uwaga: wkładki piankowe nie pasują do poprzedniego modelu 05501051001 wózka warsztatowego.



Link

https://products.wera.de/pl/roller_cabinet_and_foam_inserts_foam_inserts_for_roller_cabinet_foam_inserts_with_tools_9781.html

Wera - 9781

05150181001 - 4013288225177

Wera Werkzeuge GmbH

Korzter Straße 21-25

D-42349 Wuppertal

Tel: +49 (0)2 02 / 40 45-0

E-Mail: info@wera.de