

# Wkładka piankowa 9740 z kluczami trzpieniowymi, Set 1, 20 części

Klucze trzpieniowe do śrub z gniazdem sześciokątnym



<b>EAN:</b>	4013288225108	<b>Wymiar:</b>	405x185x55 mm
<b>Numer części:</b>	05150140001	<b>Waga:</b>	1545 g
<b>Numer artykułu:</b>	9740	<b>Kraj pochodzenia:</b>	CZ
		<b>Numer taryfy celnej:</b>	82060000

- Trwała, dwukolorowa wkładka piankowa z wyznaczonym miejscem na każde narzędzie pozwala szybko zauważyć brak narzędzia
- Wysokiej jakości, trwałe wkładki piankowe bez szkodliwych substancji chemicznych
- Optymalne dopasowanie umożliwiające swobodne wyjmowanie narzędzi z wkładek piankowych
- Odporność na działanie wody i oleju, łatwość czyszczenia i pielęgnacji
- Narzędzia są chronione przed zanieczyszczeniami i uderzeniami
- Dzięki profilowi Hex-Plus klucze trzpieniowe 950 zapewniają dłuższą żywotność śrub i wkrętów z gniazdem sześciokątnym
- Klucze trzpieniowe z systemem wyszukiwania narzędzi Wera Take it easy: system oznaczenia kolorystycznego kluczy według rozmiaru.
- Wszystkie klucze trzpieniowe posiadają kolorową, łatwą do uchwycenia osłonkę, zapewniającą ergonomiczną i wygodną obsługę nawet w niskich temperaturach

Trwała wkładka piankowa; dwukolorowa, umożliwiająca szybką identyfikację brakujących elementów; pasuje do wózka warsztatowego Tool Rebel; wyposażona w 9-częściowy zestaw kluczy trzpieniowych Wera 950/9 Hex-Plus Multicolour 1 do śrub i wkrętów z gniazdem sześciokątnym, 9-częściowy zestaw kluczy trzpieniowych Wera 967/9 TX XL Multicolour 1 do śrub i wkrętów TORX®, taśmę mierniczą kieszonkową Stabila (3 m).

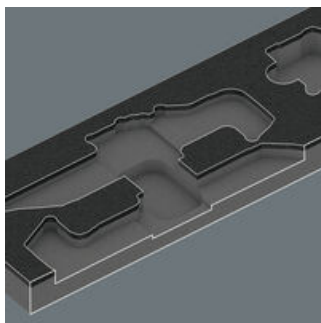
Link  
[https://products.wera.de/pl/l-keys\\_l-keys\\_for\\_hexagon\\_socket\\_screws\\_9740.html](https://products.wera.de/pl/l-keys_l-keys_for_hexagon_socket_screws_9740.html)

Wera - 9740  
05150140001 - 4013288225108

Wera Werkzeuge GmbH  
Korzter Straße 21-25  
D-42349 Wuppertal  
Tel: +49 (0)2 02 / 40 45-0  
E-Mail: info@wera.de

## Klucze trzpieniowe do śrub z gniazdem sześciokątnym

### Bezpieczne przechowywanie i szybki przegląd zawartości



Narzędzia są dobrze osadzone w piance dzięki precyzyjnie wyprofilowanym wycięciom i można je z łatwością wyjąć. Przemysłane rozmieszczenie elementów zapewnia oszczędność miejsca podczas przechowywania i szybki dostęp do narzędzia.

### Dwukolorowa wkładka piankowa



Po wyjęciu narzędzia widoczna jest pianka w kolorze jasnoszarym. Dzięki temu można szybko zauważyć brak narzędzia.

### Klucze trzpieniowe z kolorową nakładką z tworzywa sztucznego



Okrągłe klucze trzpieniowe lepiej leżą w dłoni, pozwalając na długotrwałą i bezbolesną pracę. Nakładka z tworzywa sztucznego zapewnia dodatkowo wygodny uchwyt dla dłoni, w szczególności przy niskich temperaturach. Wyraźne oznaczenie na nakładce ułatwia odnalezienie narzędzia.

### Hex-Plus



W przypadku śrub z łbem z gniazdem sześciokątnym zazwyczaj bardzo szybko dochodzi do zaokrąglania gniazda. Spowodowane jest to oddziaływaniem ostrej krawędzi narzędzia na wewnętrzną powierzchnię łba śruby. Stopniowy proces zużycia ostatecznie prowadzi do zaokrąglenia gniazda. Większe powierzchnie styku narzędzi Wera Hex-Plus zapobiegają temu procesowi. Efekt powstawania karbu i tym samym deformacji ulega znacznemu zmniejszeniu. Jednocześnie możliwe jest przenoszenie o 20% większych momentów obrotowych. Dodatkowo narzędzia Hex-Plus mogą być stosowane do wszystkich standardowych śrub z gniazdem sześciokątnym!

Link  
[https://products.wera.de/pl/l-keys\\_l-keys\\_for\\_hexagon\\_socket\\_screws\\_9740.html](https://products.wera.de/pl/l-keys_l-keys_for_hexagon_socket_screws_9740.html)

Wera - 9740  
05150140001 - 4013288225108

Klucze trzpieniowe do śrub z gniazdem sześciokątnym

Końcówka kulista



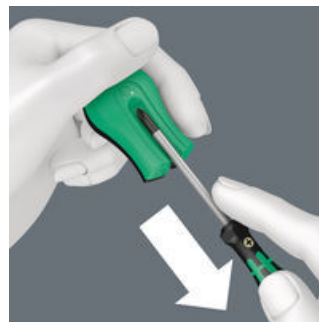
Kulka umieszczona na końcówce wkrętaka pozwala na odchylenie osi narzędzia względem osi wkrętu, umożliwiając dokręcanie i odkręcanie pod kątem.

System wyszukiwania narzędzi  
Take it easy



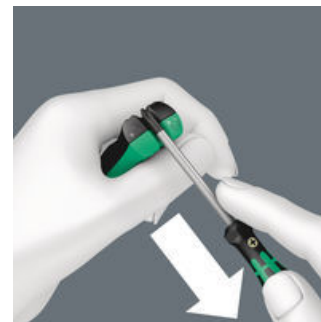
System wyszukiwania narzędzi Take it easy z oznaczeniem kolorystycznym rozmiarów ułatwia i przyspiesza odnajdywanie właściwego narzędzia. System identyfikacji rozmiaru narzędzi do śrub z gniazdem sześciokątnym (klucze trzpieniowe kątowe, klucze trzpieniowe nasadowe Zyklop), śrub i nakrętek sześciokątnych (klucz płaski Joker, klucze nasadowe Zyklop z funkcją przytrzymywania) i śrub z profilem TORX® (klucze trzpieniowe kątowe, klucze trzpieniowe nasadowe Zyklop).

Namagnesowanie



Dzięki magnetyzerowi Wera wystarczy przeciągnięcie narzędzia wzdłuż strony z biegunem dodatnim i już śruba jest pewnie przytrzymywana przez narzędzie.

Rozmagnesowanie



Aby rozmagnetyzować narzędzie, przeciągnij je wzdłuż strony magnetyzera Wera z biegunem ujemnym.

Link  
[https://products.wera.de/pl/l-keys\\_l-keys\\_for\\_hexagon\\_socket\\_screws\\_9740.html](https://products.wera.de/pl/l-keys_l-keys_for_hexagon_socket_screws_9740.html)

Wera - 9740  
05150140001 - 4013288225108

Wera Werkzeuge GmbH  
Korzter Straße 21-25  
D-42349 Wuppertal  
Tel: +49 (0)2 02 / 40 45-0  
E-Mail: [info@wera.de](mailto:info@wera.de)

## Wkładka piankowa 9740 z kluczami trzpieniowymi, Set 1, 20 części

Klucze trzpieniowe do śrub z gniazdem sześciokątnym



Zawartość zestawu:

**950/9 Hex-Plus Multicolour 1 Zestaw kluczy trzpieniowych z końcówką kulistą, BlackLaser, metrycznych, 9 części**



05022089001 1x 9 części



**967/9 TX XL Multicolour 1 Zestaw kluczy trzpieniowych TORX®, długich, 9 części**



05024480001 1x 9 części



**Magnetyzer/demagnetyzer 9500 SB, 64.6 mm**

05033404001 1x 64.6 mm



**Taśma miernicza kieszonkowa STABILA® BM 100, 3 m, artykuł 19570, 3000 mm**

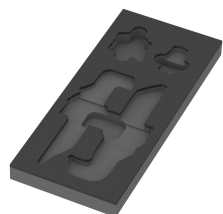
1x 3000 mm



**Wkładka piankowa 9840 z kluczami trzpieniowymi, Set 1, pusta, 172 x 30 x 392 mm**

05137340001<sup>1)</sup> 1x 172 x 30 x 392 mm

1) Uwaga: wkładki piankowe nie pasują do poprzedniego modelu 05501051001 wózka warsztatowego.



Link

[https://products.wera.de/pl/l-keys\\_l-keys\\_for\\_hexagon\\_socket\\_screws\\_9740.html](https://products.wera.de/pl/l-keys_l-keys_for_hexagon_socket_screws_9740.html)

Wera - 9740

05150140001 - 4013288225108

Wera Werkzeuge GmbH

Korzter Straße 21-25

D-42349 Wuppertal

Tel: +49 (0)2 02 / 40 45-0

E-Mail: [info@wera.de](mailto:info@wera.de)