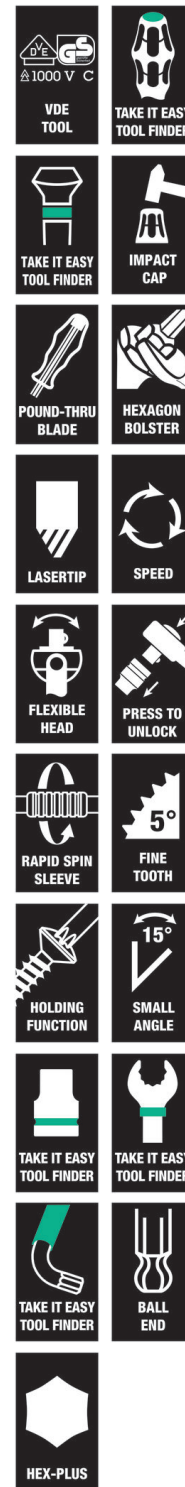




<b>EAN:</b>	4013288225085	<b>Wymiar:</b>	785x518x1020 mm
<b>Numer części:</b>	05150130001	<b>Waga:</b>	94000 g
<b>Numer artykułu:</b>	9700	<b>Kraj pochodzenia:</b>	DE (05)
		<b>Numer taryfy celnej:</b>	94032080

- Oryginalny wózek warsztatowy w stylistyce Tool Rebel
- Wyjątkowo wytrzymały dzięki konstrukcji z podwójnymi ściankami
- Z 7 szufladami (5 płytkich, 2 głębokie); 2 płytkie szuflady są wyposażone we wkładki piankowe i narzędzia (w tym grzechołka Zyklop Speed i akcesoria, klucze płaskie Joker, wkrętaki Kraftform, klucze trzpieniowe)
- Wymiary szuflad płytkich (szerokość x wysokość x głębokość): 522 x 81 x 398 mm
- Wymiary szuflad głębokich (szerokość x wysokość x głębokość): 522 x 166 x 398 mm
- Szuflada z pełnym wysuwem, z teleskopowymi prowadnicami na łożyskach kulkowych i mechanizmem miękkiego domykania szuflad
- Wszystkie szuflady są pojedynczo i dokładnie laminowane
- Minimalne ryzyko przewrócenia dzięki blokadzie wysuwu, która umożliwia otwarcie tylko jednej szuflady blokując wysunięcie kilku szuflad jednocześnie

Wyjątkowy wózek warsztatowy w stylistyce Tool Rebel. 5 płytkich i 2 głębokie szuflady zapewniają skuteczną, mobilną organizację narzędzi i materiałów. Wyjątkowo wytrzymałe wykonanie dzięki konstrukcji z podwójnymi ściankami i spawanemu korpusowi. Do codziennego użytku w wymagających warunkach warsztatowych. Wyposażony w 4 wkładki piankowe Wera: wkładka piankowa 9710 z wkrętakami Set 1, wkładka piankowa 9720 Zyklop 8000 A Zyklop Set 1, wkładka piankowa 9731 z kluczami płasko-oczkowymi 6003 Joker Set 1, wkładka piankowa 9740 z kluczami trzpieniowymi Set 1.



Link  
[https://products.wera.de/pl/roller\\_cabinet\\_and\\_foam\\_inserts\\_roller\\_cabinet\\_9700.html](https://products.wera.de/pl/roller_cabinet_and_foam_inserts_roller_cabinet_9700.html)

Wera - 9700  
 05150130001 - 4013288225085

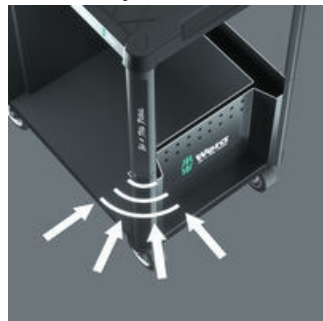
Wera Werkzeuge GmbH  
 Korzterter Straße 21-25  
 D-42349 Wuppertal  
 Tel: +49 (0)2 02 / 40 45-0  
 E-Mail: info@wera.de

## Wózek warsztatowy

### Wytrzymała konstrukcja do pracy w trudnych warunkach warsztatowych



Oryginalny wózek warsztatowy w stylistyce Tool Rebel



Dzięki podwójnym ściankom i całkowicie spawanej konstrukcji wózek warsztatowy Tool Rebel jest niezwykle wytrzymały. Zoptymalizowana osłona krawędzi na wszystkich czterech narożnikach zabezpiecza przed uderzeniami dzięki koncepcji wewnętrznej amortyzacji.

### Powierzchnia do odkładania i blat roboczy oferujące wiele zalet



Duża powierzchnia do odkładania i blat roboczy są wykonane z tworzywa sztucznego odpornego na działanie rozpuszczalników i całkowicie uszczelnione. Dzięki czemu wewnątrz samochodu jest zabezpieczone w przypadku wycieku płynów. Blat roboczy jest wyposażony w gniazda na akcesoria, takie jak uchwyty na laptopy i moduły dodatkowe.

### Duża sterowność



Ergonomicznie zaprojektowany uchwyt do prowadzenia zapewnia dużą zwrotność wózka warsztatowego. Wytrzymały uchwyt wykonano z metalu malowanego proszkowo na kolor czarny.

### Przemysłana konstrukcja szuflady



Szuflady wyposażone w teleskopowe prowadnice na łożyskach kulkowych z możliwością pełnego wysuwu. Mechanizm miękkiego domykania szuflad i wzajemne blokowanie się szuflad zapobiega przypadkowemu otwarciu i minimalizuje ryzyko przewrócenia się wózka. Przemysłana konstrukcja szuflad pozwala na optymalne wykorzystanie przestrzeni wewnątrz. Odporna na zabrudzenia powłoka szuflady ułatwia czyszczenie.

### System blokady opracowany w najdrobniejszych szczegółach zapewnia jeszcze większe bezpieczeństwo



Ergonomicznie zaprojektowane boczne położenie zamka zwiększa wygodę obsługi i zabezpiecza klucz oraz zamek przed uszkodzeniem. Wyjątkowo wytrzymały system blokowania bezpiecznie chroni narzędzia przechowywane w wózku warsztatowym przed dostępem osób nieupoważnionych. Zamknięcie centralne za pomocą zamka cylindrycznego. Dwa kluczyki zawarte w dostawie.

### Najwyższej jakości konstrukcja



Wózek warsztatowy Tool Rebel z dużymi kołami, każde o nośności 250 kg, z precyzyjnymi łożyskami kulkowymi i podwójnym wieńcem kulkowym w łożysku wychylnym. Nawet przy dużych obciążeniach dynamicznych wózek warsztatowy można łatwo przemieszczać.

### Niezawodne blokowanie, płynna praca



Dwa kółka skrętne wyposażone w podwójną blokadę: hamulec zestawu kołowego zapobiega stoczeniu się wózka, a hamulec łożyska wychylnego zapobiega niezamierzonemu skręceniu zestawów kołowych, np. na powierzchniach pochyłych. Odporna na działanie olejów i kwasów elastyczne rolki zapewniają płynną pracę. Pierścieni ochronny zapobiega wnikaniu zanieczyszczeń i nitów.

### Link

[https://products.wera.de/pl/roller\\_cabinet\\_and\\_foam\\_inserts\\_roller\\_cabinet\\_9700.html](https://products.wera.de/pl/roller_cabinet_and_foam_inserts_roller_cabinet_9700.html)

Wera - 9700  
05150130001 - 4013288225085

Wera Werkzeuge GmbH  
Korzerter Straße 21-25  
D-42349 Wuppertal  
Tel: +49 (0)2 02 / 40 45-0  
E-Mail: info@wera.de

# Wózek warsztatowy 1 Tool Rebel 9700, 94 części

## Wózek warsztatowy



### Zawartość zestawu:

#### Wkładka piankowa 9710 z wkrętakami, Set 1, 18 części



05150101001 1x 18 części



#### Wkładka piankowa 9720 Zyklop 1/4" 8000 A, Set 1, 37 części



05150110001 1x 37 części



#### Wkładka piankowa 9731 zestaw kluczy 6003 Joker, Set 1, 19 części

05150121001 1x 19 części



#### Wkładka piankowa 9740 z kluczami trzpieniowymi, Set 1, 20 części

05150140001 1x 20 części



### Link

[https://products.wera.de/pl/roller\\_cabinet\\_and\\_foam\\_inserts\\_roller\\_cabinet\\_9700.html](https://products.wera.de/pl/roller_cabinet_and_foam_inserts_roller_cabinet_9700.html)

Wera - 9700  
05150130001 - 4013288225085

Wera Werkzeuge GmbH  
Korzter Straße 21-25  
D-42349 Wuppertal  
Tel: +49 (0)2 02 / 40 45-0  
E-Mail: info@wera.de