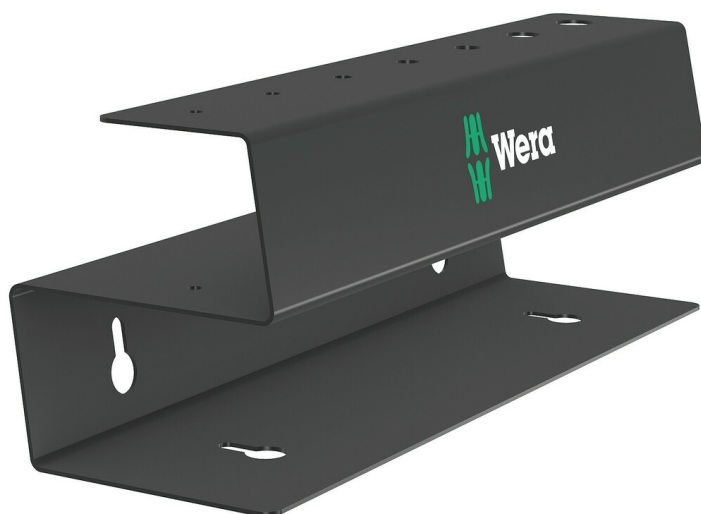


Wieszak metalowy 9606 na wkrętaki z rękojeścią poprzeczną, 214 x 78 mm

Seria 400 z rękojeścią "T"



EAN:	4013288223432	Wymiar:	310x110x75 mm
Numer części:	05136426001	Waga:	510 g
Numer artykułu:	9606	Kraj pochodzenia:	DE (05)
		Numer taryfy celnej:	73269098

- Metalowy stojak na wkrętaki z rękojeścią poprzeczną
- Przeznaczony do maks. 7 wkrętek Wera TORX® z rękojeścią poprzeczną
- Wieszak można postawić lub zawiesić na ścianie narzędziowej
- Nachylenie wieszaka przy montażu na ścianie umożliwia łatwe wyjęcie wkrętek z rękojeścią poprzeczną

Wieszak metalowy na wkrętaki z rękojeścią poprzeczną. Wieszak może być umieszczony na stole warsztatowym lub zawieszony na ścianie narzędziowej. Przeznaczony do maks. 7 wkrętek Wera do śrub z gniazdem TORX® z rękojeścią poprzeczną.

Link
https://products.wera.de/pl/screwdrivers_series_400_t-handle_9606.html

Wera - 9606
05136426001 - 4013288223432

Wera Werkzeuge GmbH
Korzter Straße 21-25
D-42349 Wuppertal
Tel: +49 (0)2 02 / 40 45-0
E-Mail: info@wera.de

Wieszak metalowy 9606 na wkrętaki z rękojeścią poprzeczną, 214 x 78 mm

Seria 400 z rękojeścią "T"

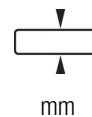
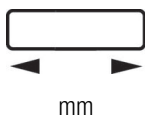


Metalowy stojak do postawienia na stole warsztatowym lub powieszenia na ścianie



Wieszak metalowy do przejrzystego przechowywania narzędzi w warsztacie. Wieszak można postawić lub zawiesić na ścianie narzędziowej. Nachylenie wieszaka przy montażu na ścianie umożliwia łatwe wyjęcie wkrętek z rękojeścią poprzeczną, ponieważ rękojeści nie są przyparte do ściany.

Kolejne warianty wybranej rodziny produktów:



05136426001	214,0	78,0
-------------	-------	------

Link
https://products.wera.de/pl/screwdrivers_series_400_t-handle_9606.html

Wera - 9606
05136426001 - 4013288223432

Wera Werkzeuge GmbH
Korzter Straße 21-25
D-42349 Wuppertal
Tel: +49 (0)2 02 / 40 45-0
E-Mail: info@wera.de