

# Zestaw narzędzi do instalacji fotowoltaicznych 9524 Set 1, 7 części

Kraftform - seria 7400 Wkrętaki dynamometryczne nastawne



<b>EAN:</b>	4013288228017	<b>Wymiar:</b>	240x130x65 mm
<b>Numer części:</b>	05136043001	<b>Waga:</b>	938 g
<b>Numer artykułu:</b>	9524	<b>Kraj pochodzenia:</b>	CZ
		<b>Numer taryfy celnej:</b>	82054000

- 7-częściowy zestaw narzędzi wkrętakowych do instalacji systemów fotowoltaicznych
- 2 klucze montażowe 9108 do złączy solarnych MC4 (Multi-Contact)
- Wkrętak dynamometryczny 7442 (3,0-6,0 Nm) z rękojeścią pistoletową
- Uchwyt do bitów Rapidaptor 889/4/1 F z mechanizmem swobodnego powrotu do pozycji wyjściowej bez uciążliwego przerywania podczas dociągania w prawo
- Klucz płasko-oczkowy Joker 6003, w szczególności przydatny w wąskich przestrzeniach montażowych; specjalna geometria szczęk zwiększa możliwości zastosowania narzędzia
- 1 klucz nasadowy 1/2" (z wycięciem) rozmiar 17 do montażu złączy do zabudowy
- Wraz z adapterem narzędziowym 870/4 (6-kąt 1/4" na 4-kąt 1/2") do ręcznych kluczy nasadowych 1/2"

7-częściowy zestaw narzędzi do instalacji systemów fotowoltaicznych. 1 wkrętak dynamometryczny 7442 (rękojeść pistoletowa) dla zakresu pomiarowego 3,0-6,0 Nm. Numeryczny wskaźnik wartości momentu obrotowego. Niezawodny mechanizm poślizgowy i sygnał dźwiękowy po osiągnięciu ustawionego momentu obrotowego. 1 uchwyt do bitów Rapidaptor 889/4/1 F z mechanizmem swobodnego powrotu do pozycji wyjściowej bez uciążliwego przerywania podczas dociągania w prawo. 1 klucz płasko-oczkowy 6003 Joker. Specjalna geometria szczęk rozszerza możliwości zastosowania narzędzia, dzięki czemu klucz w szczególności nadaje się do wąskich przestrzeni montażowych. 2 klucze montażowe do złączy solarnych MC4 (Multi-Contact). 1 klucz nasadowy 1/2" (z wycięciem) rozmiar 17 do montażu złączy do zabudowy, 1 adapter narzędziowy (1/4" na 1/2") do ręcznych kluczy nasadowych.



Link  
[https://products.wera.de/pl/torque\\_tools\\_series\\_7400\\_kraftform\\_torque\\_screwdrivers\\_9524.html](https://products.wera.de/pl/torque_tools_series_7400_kraftform_torque_screwdrivers_9524.html)

Wera - 9524  
05136043001 - 4013288228017

Wera Werkzeuge GmbH  
Korzter Straße 21-25  
D-42349 Wuppertal  
Tel: +49 (0)2 02 / 40 45-0  
E-Mail: info@wera.de

### Do instalacji systemów solarnych



7-częściowy zestaw narzędzi wkrętakowych do instalacji systemów fotowoltaicznych



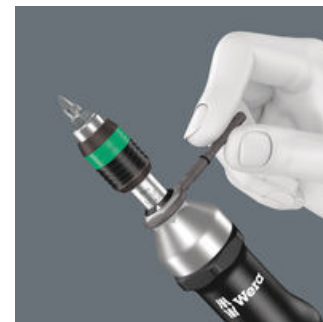
Zestaw zawiera narzędzia wkrętakowe do instalacji systemów solarnych, takie jak wkrętaki dynamometryczne, klucze płasko-oczkowe i klucze montażowe do złączy solarnych.

### Wkrętak dynamometryczny z regulacją momentu obrotowego



Wkrętak dynamometryczny 7442 z rękojeścią pistoletową umożliwia ustawienie momentu obrotowego (3,0-6,0 Nm) z maksymalną dokładnością. Łatwa regulacja bez użycia dodatkowych narzędzi. Czytelna skala. Technologia Rapidaptor do szybkiej wymiany bitów. Nieograniczony moment odkręcania do mocno dokręconych śrub.

### Łatwe ustawianie



Łatwe ręczne ustawianie żądanego momentu obrotowego.

### Do narzędzi z rękojeścią pistoletową



Stosowany z wkrętakami dynamometrycznymi Wera z rękojeścią pistoletową dla bardziej ergonomicznej i szybszej pracy.

### Do pracy w wąskich przestrzeniach



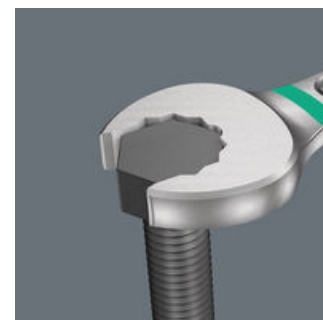
Klucz oczkowy Joker 6003 ze specjalną geometrią szczęk dzięki odchylonej o 7,5° stronie otwartej i podwójnej geometrii sześciokątnej dwukrotnie zwiększa możliwości osadzenia narzędzia podczas kilkakrotnie powtarzanych obrotów o 180° wokół osi wzdłużnej. Co 15° można osadzić narzędzie na nakrętce lub łbie śrub. Joker 6003 automatycznie odnajduje odpowiedni punkt podparcia po każdym obrocie.

### Joker 6003: kąt pracy mniejszy niż 30°



Dzięki odchylonej o 7,5° stronie otwartej klucza, podwójnej geometrii sześciokątnej i odpowiedniemu sposobowi zastosowania (osadzenie-pokręcanie - obrót - ponowne osadzenie- pokręcanie - obrót itd.) można również pracować w przestrzeniach, które umożliwiają kąt pracy mniejszy niż 30°.

### Podwójny profil sześciokątny



Podwójna geometria sześciokątna po stronie otwartej i oczkowej zapewnia kształtowe połączenie z główką śruby lub nakrętką i zmniejsza ryzyko ześlizgnięcia.

Link  
[https://products.wera.de/pl/torque\\_tools\\_series\\_7400\\_kraffform\\_torque\\_screwdrivers\\_9524.html](https://products.wera.de/pl/torque_tools_series_7400_kraffform_torque_screwdrivers_9524.html)

Wera - 9524  
05136043001 - 4013288228017

## Zestaw narzędzi do instalacji fotowoltaicznych 9524 Set 1, 7 części



Kraftform - seria 7400 Wkrętaki dynamometryczne nastawne

Zawartość zestawu:

Seria 7400 Wkrętak dynamometryczny nastawny (3,0-8,8 Nm) z uchwytem szybko mocującym Rapidaptor, z rękojeścią pistoletową, 7442 x 3,0-6,0 Nm



05074702001

1x 7442 x 3,0-6,0 Nm



Klucz nasadowy z wycięciem 8790 HMC Deep, z gniazdem zabierakowym 1/2", 17 x 76 mm



05138007001

1x 17 x 76 mm



870/4 Adapter, 1/4" x 1/2" x 72 mm



05138006001<sup>1)</sup>

1x 1/4" x 1/2" x 72 mm

1) Z ustalaczem kulkowym; do kluczy nasadowych do mocowania ręcznego



Uchwyt na bity Rapidaptor z mechanizmem o niskim tarciu do wkrętaków dynamometrycznych z rękojeścią pistoletową 889/4/1 F, 1/4" x 64 mm



05052501001

1x 1/4" x 64 mm



Klucz płasko-oczkowy 6003 Joker, 17 x 190 mm

05020208001

1x 17 x 190 mm



Narzędzie montażowe 9108 do złączy solarnych MC4, 115 mm

2x 115 mm



Link

[https://products.wera.de/pl/torque\\_tools\\_series\\_7400\\_kraftform\\_torque\\_screwdrivers\\_9524.html](https://products.wera.de/pl/torque_tools_series_7400_kraftform_torque_screwdrivers_9524.html)

Wera - 9524

05136043001 - 4013288228017

Wera Werkzeuge GmbH

Korzterter Straße 21-25

D-42349 Wuppertal

Tel: +49 (0)2 02 / 40 45-0

E-Mail: info@wera.de

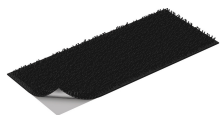
## Zestaw narzędzi do instalacji fotowoltaicznych 9524 Set 1, 7 części

Kraftform - seria 7400 Wkrętaki dynamometryczne nastawne



Zestaw rzepów 120, 50 x 120 mm

1x 50 x 120 mm



### Link

[https://products.wera.de/pl/torque\\_tools\\_series\\_7400\\_kraftform\\_torque\\_screwdrivers\\_9524.html](https://products.wera.de/pl/torque_tools_series_7400_kraftform_torque_screwdrivers_9524.html)

Wera - 9524

05136043001 - 4013288228017

Wera Werkzeuge GmbH  
Korzter Straße 21-25  
D-42349 Wuppertal  
Tel: +49 (0)2 02 / 40 45-0  
E-Mail: [info@wera.de](mailto:info@wera.de)