

## Zestaw warsztatowy 9532 z nitownicą do łańcuchów, 20 części

Kraftform Kompakt do zastosowań specjalnych



**EAN:** 4013288229571

**Wymiar:** 195x130x50 mm

**Numer części:** 05136042001

**Waga:** 637 g

**Numer artykułu:** 9532

**Kraj pochodzenia:** CZ

**Numer taryfy celnej:** 82079030

- Zestaw narzędzi do warsztatu rowerowego
- Z grzechotką do bitów Wera Zyklop Mini 1, rękojeścią z uchwytem do bitów 816 R, 1 nitownicą do łańcucha, 1 hakiem do łańcucha, zestawem części zamiennych do nitownicy do łańcucha, 1 szczypcami do zamykania i otwierania ogniów łańcucha, 10 bitami o długości 89 mm, 2 bitami o długości 25 mm
- Z nitownicą i hakiem do łańcucha z wymiennym sworzniem nitu do otwierania i zamykania ogniów łańcuchów rowerowych. Nadaje się do łańcuchów od 1-, do 12-biegowych
- Szczypce do otwierania i zamykania ogniów łańcuchów z zamkami łańcuchowymi
- W wytrzymałym etui

18-częściowy zestaw narzędzi do warsztatu rowerowego. Śruby z gniazdem sześciokątnym, TORX® i z gniazdem krzyżowym Phillips mogą być obsługiwane za pomocą grzechotki Zyklop Mini i uchwytu na bity oraz bitów o długości 89 mm lub 25 mm. Dołączona nitownica do łańcucha i hak z wymiennym sworzniem nitu mogą być używane do otwierania i zamykania łańcuchów rowerowych (odpowiednie do łańcuchów od 1- do 12-biegowych). Szczypce ułatwiają otwieranie i zamykanie łańcuchów z zamkami łańcuchowymi.

### Link

[https://products.wera.de/pl/kraftform\\_kompakt\\_kraftform\\_kompakt\\_user-specific\\_sets\\_9532.html](https://products.wera.de/pl/kraftform_kompakt_kraftform_kompakt_user-specific_sets_9532.html)

Wera - 9532

05136042001 - 4013288229571

Wera Werkzeuge GmbH

Korzter Straße 21-25

D-42349 Wuppertal

Tel: +49 (0)2 02 / 40 45-0

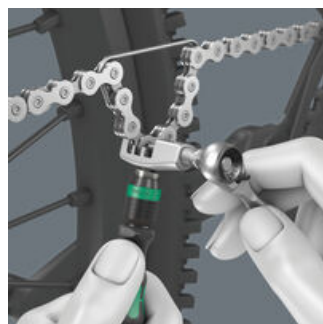
E-Mail: [info@wera.de](mailto:info@wera.de)

## Kraftform Kompakt do zastosowań specjalnych

### Narzędzie do łańcuchów rowerowych

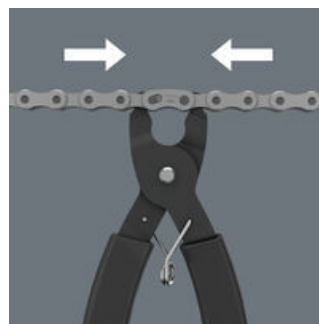


Z nitownicą i hakiem do łańcucha z wymiennym sworzniem nitu do otwierania i zamykania ogniw łańcuchów rowerowych. Nadaje się do łańcuchów od 1-, do 12-biegowych



Dzięki dołączonemu do zestawu specjalnemu narzędziu, można rozłączyć i ponownie połączyć łańcuch; do otwierania i zamykania ogniw łańcuchów rowerowych. Nadaje się do łańcuchów od 1- do 12-biegowych.

### Szczypce do zamykania i otwierania ogniw łańcucha



Szczypce do zamykania i otwierania ogniw łańcucha ułatwiają otwieranie spinek łączących łańcuchów w celu czyszczenia lub wymiany ogniw łańcucha.

### Grzechotki Zyklop Mini



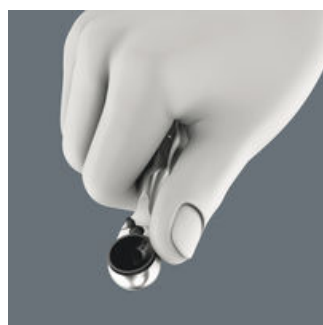
Grzechotka w wersji mini do pracy w trudno dostępnych miejscach.

### Zyklop Mini



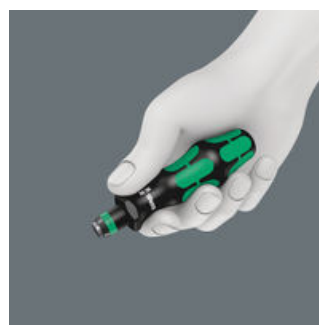
Precyzyjna praca dzięki drobnej podziałce z 60 zębami, która zapewnia niewielki kąt pracy wynoszący 6°.

### Jeszcze szybsza praca



Obrotowy pierścień pozwala na sprawną pracę.

### Dopasowane do dłoni



Kształt rękojści Kraftform jest perfekcyjnie dopasowany do kształtu dłoni, chroniąc ją przed powstawaniem pęcherzy i odcisków.

### System rękojści i wymiennych trzpieni



System rękojści i wymiennych trzpieni pozwala na szybką wymianę trzpieni, a tym samym na różnorodne zastosowania.

### Link

[https://products.wera.de/pl/kraftform\\_kompakt\\_kraftform\\_kompakt\\_user-specific\\_sets\\_9532.html](https://products.wera.de/pl/kraftform_kompakt_kraftform_kompakt_user-specific_sets_9532.html)

Wera - 9532  
05136042001 - 4013288229571

Wera Werkzeuge GmbH  
Korzter Straße 21-25  
D-42349 Wuppertal  
Tel: +49 (0)2 02 / 40 45-0  
E-Mail: info@wera.de

Zawartość zestawu:

8001 A Klucz z grzechotką 1/4", 1/4" x 87 mm



1x 1/4" x 87 mm



816 R Rękojeść z uchwytem szybko mocującym Rapidaptor, 1/4" x 119 mm

05051462001

1x 1/4" x 119 mm



851/4 Z, PH 1 x 89 mm

05059760001

1x PH 1 x 89 mm

05059775001

1x PH 2 x 89 mm



867/4 Z TORX®, TX 10 x 89 mm

05060186001

1x TX 10 x 89 mm

05060189001

1x TX 25 x 89 mm



Link

[https://products.wera.de/pl/kraftform\\_kompakt\\_kraftform\\_kompakt\\_user-specific\\_sets\\_9532.html](https://products.wera.de/pl/kraftform_kompakt_kraftform_kompakt_user-specific_sets_9532.html)

Wera - 9532

05136042001 - 4013288229571

Wera Werkzeuge GmbH

Korzter Straße 21-25

D-42349 Wuppertal

Tel: +49 (0)2 02 / 40 45-0

E-Mail: [info@wera.de](mailto:info@wera.de)

## Zestaw warsztatowy 9532 z nitownicą do łańcuchów, 20 części

### Kraftform Kompakt do zastosowań specjalnych

#### 840/4 Z, 2 x 89 mm



05059628001	1x 2 x 89 mm
05059629001	1x 2.5 x 89 mm
05059630001	1x 3 x 89 mm
05059631001	1x 4 x 89 mm
05059632001	1x 5 x 89 mm
05059633001 <sup>1)</sup>	1x 6 x 89 mm

1) Trzpień sześciokątny

#### 840/1 Z, 5 x 25 mm



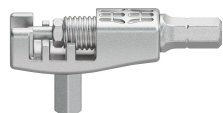
05056325001	1x 5 x 25 mm
05056335001	1x 8 x 25 mm

#### Hak do łańcucha 9512



1x Hak do łańcucha 9512

#### Nitownica do łańcucha 9513



1x Nitownica do łańcucha 9513

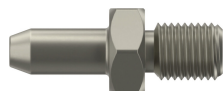
#### Szczypce do otwierania i zamykania ogniw łańcuchów 9533, 167.5 mm

1x 167.5 mm



#### Wymienny sworzeń nitu 9534 do nitownicy do łańcucha 9513, 15 mm

3x 15 mm



#### Link

[https://products.wera.de/pl/kraftform\\_kompakt\\_kraftform\\_kompakt\\_user-specific\\_sets\\_9532.html](https://products.wera.de/pl/kraftform_kompakt_kraftform_kompakt_user-specific_sets_9532.html)

Wera - 9532

05136042001 - 4013288229571

Wera Werkzeuge GmbH

Korzter Straße 21-25

D-42349 Wuppertal

Tel: +49 (0)2 02 / 40 45-0

E-Mail: [info@wera.de](mailto:info@wera.de)