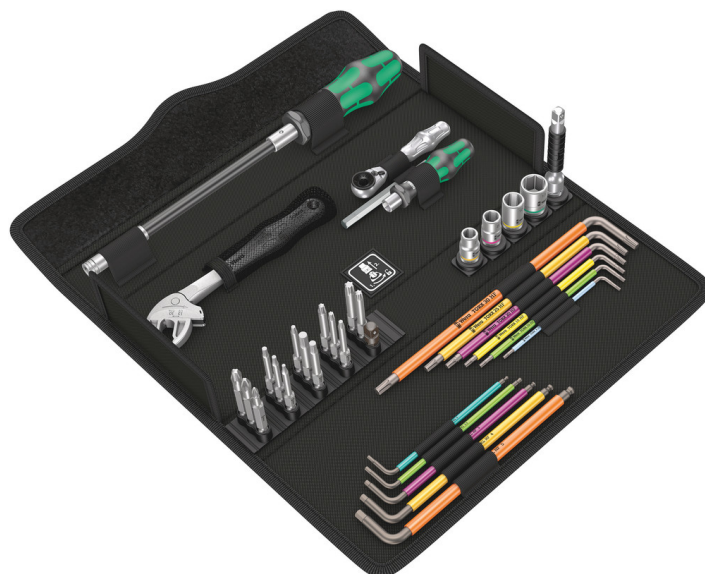


Zestaw narzędzi wkrętakowych Kraftform Kompakt F 1 do montażu okien, 36 części
Kraftform Kompakt do zastosowań specjalnych

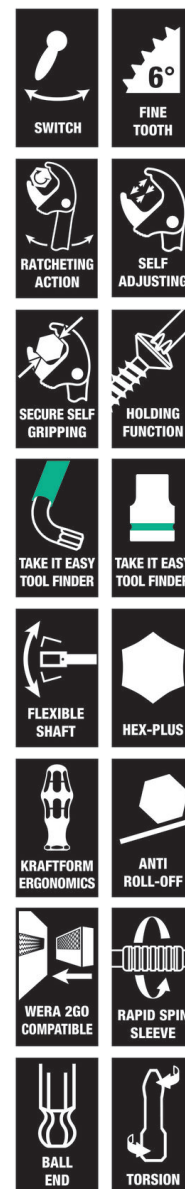


EAN: 4013288217721
Numer części: 05134013001
Numer artykułu: Kraftform Kompakt F 1

Wymiar: 325x145x65 mm
Waga: 1298 g
Kraj pochodzenia: CZ
Numer taryfy celnej: 82079030

- Wysokiej jakości 36-częściowy uniwersalny zestaw narzędzi dla profesjonalistów zajmujących się montażem okien
- Rękojeść z uchwytem do bitów extra slim 393 S z elastycznym trzpieniem do stosowania w trudno dostępnych miejscach
- Klucz Joker 6004 S i grzechotka do bitów Zyklop Mini 1 (1/4")
- Asortyment kluczy nasadowych i bitów wysokiej jakości firmy Wera dostosowanych do uniwersalnych zastosowań w montażu okien
- Kompaktowe i wytrzymałe etui tekstylne kompatybilne z systemem do transportu narzędzi Wera 2go

Kompaktowy zestaw 36 najważniejszych narzędzi wkrętakowych dla profesjonalistów zajmujących się montażem okien.



Link
https://products.wera.de/pl/kraftform_kompakt_kraftform_kompakt_user-specific_sets_kraftform_kompakt_f_1.html

Wera - Kraftform Kompakt F 1
05134013001 - 4013288217721

Wera Werkzeuge GmbH
Korzter Straße 21-25
D-42349 Wuppertal
Tel: +49 (0)2 02 / 40 45-0
E-Mail: info@wera.de

Zestaw narzędzi wkrętakowych Kraftform Kompakt F 1 do montażu okien, 36 części

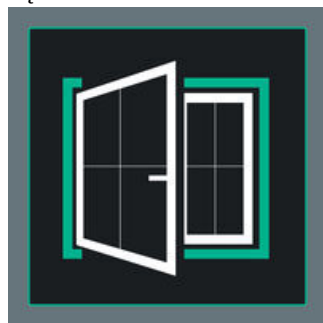
Kraftform Kompakt do zastosowań specjalnych



Zestaw narzędzi dla profesjonalistów zajmujących się montażem okien



Dzięki wkrętakowi 393 S możliwa jest praca również w narożnikach. Elastyczny trzpień umożliwia dotarcie do trudno dostępnych połączeń śrubowych. Idealne narzędzie do zastosowań w wymagających warunkach montażowych.



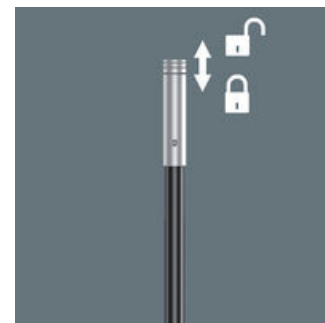
Kompaktywny zestaw 35 najważniejszych narzędzi wkrętakowych dla profesjonalistów zajmujących się montażem okien. Asortyment kluczy nasadowych i bitów wysokiej jakości firmy Wera dostosowanych do uniwersalnych zastosowań w montażu okien. 2 rękojeści z uchwytem na bity i grzechotka do bitów, która może być używana również do kluczy nasadowych.

Wkrętak nasadowy z giętkim trzpieniem



Dzięki wkrętakowi 393 S możliwa jest praca również w narożnikach. Elastyczny trzpień umożliwia dotarcie do trudno dostępnych połączeń śrubowych. Idealne narzędzie do zastosowań w wymagających warunkach montażowych.

Bezpieczne przechowywanie i łatwe wyjmowanie



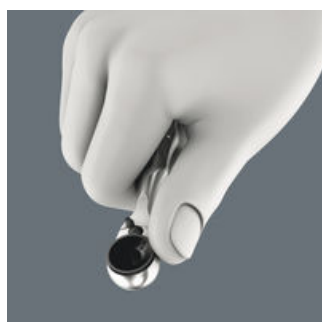
Niezawodne mocowanie bitów dzięki mechanizmowi blokującemu. Z mocnym magnesem.

Uchwyt na bity o smukłej konstrukcji 393 S



Wyjątkowo smukła konstrukcja uchwytu na bity umożliwia pracę w bardzo wąskich przestrzeniach roboczych.

Zyklop Mini



Grzechotka do bitów Zyklop Mini 1 umożliwia wyjątkowo szybką pracę nawet w wąskich przestrzeniach montażowych. Bezpośrednie mocowanie bitów. Adapter Wera 870/1 (1/4" sześciokąt na 1/4" kwadrat) umożliwia obsługę również kluczy nasadowych "1/4".

Klucze nasadowe ręczne i maszynowe



Klucze nasadowe mogą być używane do mocowania ręcznego, jak i maszynowego (za wyjątkiem narzędzi udarowych). W ten sposób użytkownik wyposażony jest w zestaw kluczy nasadowych przeznaczonych do wszystkich zastosowań.

Klucze trzpieniowe do śrub z gniazdem sześciokątnym, z funkcją przytrzymywania



Mocowanie śruby z gniazdem sześciokątnym na kluczu trzpieniowym zapewnia sprężynująca kulka. Rozwiązanie to jest szczególnie przydatne w trudno dostępnych miejscach, gdy nie można użyć drugiej ręki do przytrzymania śruby.

Link

https://products.wera.de/pl/kraftform_kompakt_kraftform_kompakt_user-specific_sets_kraftform_kompakt_f_1.html

Wera - Kraftform Kompakt F 1
05134013001 - 4013288217721

Wera Werkzeuge GmbH
Korzter Straße 21-25
D-42349 Wuppertal
Tel: +49 (0)2 02 / 40 45-0
E-Mail: info@wera.de

Zestaw narzędzi wkrętakowych Kraftform Kompakt F 1 do montażu okien, 36 części
Kraftform Kompakt do zastosowań specjalnych

Zawartość zestawu:

Rękojeść z uchwytem do bitów 1/4" extra slim, z elastycznym trzpieniem 393 S, 1/4" x 173.5 mm

05028161001 1x 1/4" x 173.5 mm



813 Rękojeść, 1/4" x 78 mm

05051274001 1x 1/4" x 78 mm



8001 A Klucz z grzechotką 1/4", 1/4" x 87 mm

1x 1/4" x 87 mm



870/1 Adapter, 1/4" x 25 mm

05136000001¹⁾ 1x 1/4" x 25 mm

1) Z ustalaczem kulkowym; do kluczy nasadowych do obsługi ręcznej



8794 SA Przedłużacz Zyklop z tuleją obrotową, krótki, 1/4", 1/4" x 75 mm

05003525001 1x 1/4" x 75 mm



Link

https://products.wera.de/pl/kraftform_kompakt_kraftform_kompakt_user-specific_sets_kraftform_kompakt_f_1.html

Wera - Kraftform Kompakt F 1
05134013001 - 4013288217721

Wera Werkzeuge GmbH
Korzter Straße 21-25
D-42349 Wuppertal
Tel: +49 (0)2 02 / 40 45-0
E-Mail: info@wera.de

Zestaw narzędzi wkrętakowych Kraftform Kompakt F 1 do montażu okien, 36 części

Kraftform Kompakt do zastosowań specjalnych



8790 HMA Klucz nasadowy Zyklop, ¼", 7 x 23 mm



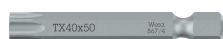
05003506001	1x	7 x 23 mm
05003507001	1x	8 x 23 mm
05003509001	1x	10 x 23 mm
05003512001	1x	13 x 23 mm

851/4 TZ, PH 1 x 50 mm



05059805001	1x	PH 1 x 50 mm
05059810001	1x	PH 2 x 50 mm
05059815001	1x	PH 3 x 50 mm

867/4 Z TORX®, TX 8 x 50 mm



05060131001	1x	TX 8 x 50 mm
05060132001	1x	TX 10 x 50 mm
05060133001	1x	TX 15 x 50 mm
05060134001	1x	TX 20 x 50 mm
05060135001	1x	TX 25 x 50 mm
05060137001	1x	TX 30 x 50 mm

840/4 Z, 2 x 50 mm



05059603001	1x	2 x 50 mm
05059604001	1x	2.5 x 50 mm
05059605001	1x	3 x 50 mm
05059610001	1x	4 x 50 mm
05059615001	1x	5 x 50 mm
05059633001 ¹⁾	1x	6 x 89 mm

1) Trzpień sześciokątny

950 SPKL Multicolour Klucz trzpieniowy długi z końcówką kulistą, metryczny, 2 x 101 mm



05022602001	1x	2 x 101 mm
05022604001	1x	2.5 x 112 mm

950 SPKL HF Multicolour Klucz trzpieniowy długi z końcówką kulistą, metryczny, z funkcją przytrzymywania, 3 x 123 mm



05022200001	1x	3 x 123 mm
05022201001	1x	4 x 137 mm
05022202001	1x	5 x 154 mm

967 SXL HF Klucz trzpieniowy TORX® Multicolour, z funkcją przytrzymywania, długi, TX 8 x 90 mm



05024471001	1x	TX 8 x 90 mm
05024473001	1x	TX 10 x 112 mm
05024474001	1x	TX 15 x 123 mm
05024475001	1x	TX 20 x 137 mm
05024476001	1x	TX 25 x 154 mm
05024478001	1x	TX 30 x 195 mm

Samonastawny klucz płaski 6004 Joker S, 10-13 x 7/16-1/2" x 154 mm



05020100001	1x	10-13 x 7/16-1/2" x 154 mm
-------------	----	----------------------------

Link

https://products.wera.de/pl/kraftform_kompakt_kraftform_kompakt_user-specific_sets_kraftform_kompakt_f_1.html

Wera - Kraftform Kompakt F 1
05134013001 - 4013288217721

Wera Werkzeuge GmbH
Korzertter Straße 21-25
D-42349 Wuppertal
Tel: +49 (0)2 02 / 40 45-0
E-Mail: info@wera.de