

## Click-Torque A 6 Set 1, 2,5-25 Nm, 20 części

Nastawne klucze dynamometryczne Click-Torque z przełączalną grzechotką



<b>EAN:</b>	4013288205643	<b>Wymiar:</b>	335x110x65 mm
<b>Numer części:</b>	05130110001	<b>Waga:</b>	1115 g
<b>Numer artykułu:</b>	Click-Torque A 6 Set 1	<b>Kraj pochodzenia:</b>	CZ
		<b>Numer taryfy celnej:</b>	82041100

- Łatwa regulacja i zabezpieczenie żądanej wartości momentu obrotowego za pomocą słyszalnej i wyczuwalnej blokady po osiągnięciu wartości na skali (pierwsze kliknięcie).
- bezpieczne dozowanie siły: po osiągnięciu ustawionej wartości klucz dynamometryczny uruchamia się w słyszalny i wyczuwalny sposób (drugie kliknięcie)
- Dokładność  $\pm 4\%$  zgodnie z normą DIN EN ISO 6789-1:2017-07.
- Adapter do kluczy nasadowych i przedłużka w zestawie
- Kompaktowe, wytrzymałe etui tekstylne chroni powierzchnie narażone na zarysowania

Klucz dynamometryczny w niepowtarzalnym designie firmy Wera. Bardzo wytrzymałe wykonanie i wysoka dokładność zgodnie z normą DIN EN ISO 6789-1:2017-07. Łatwe ustawienie i zabezpieczenie wartości domyślnej. Słyszalne i wyczuwalne zablokowanie po osiągnięciu wartości skali ułatwia również pewne ustawienie żadanego momentu obrotowego. Wytrzymały mechanizm wyzwalający uruchamia wyraźnie słyszalny i wyczuwalny sygnał po osiągnięciu ustawionego momentu obrotowego. Do dokręcania w prawo, z grzechotką z 45 zębami. Klucz dynamometryczny Wera jest wzbogacony o szeroką gamę akcesoriów tworząc idealny zestaw dla każdego użytkownika. Zestaw zawiera: klucz dynamometryczny Click-Torque A 6 1/4" 2,5 - 25 Nm, 6 kluczy nasadowych 1/4", 11 bitów Hex-Plus do śrub z gniazdem sześciokątnym, rowkiem krzyżowym PH- i TORX® wraz z akcesoriami obejmującymi przedłużkę i adapter.



Link  
[https://products.wera.de/pl/torque\\_tools\\_series\\_click-torque\\_wrenches\\_click-torque\\_adjustable\\_torque\\_wrenches\\_with\\_reversible\\_ratchet\\_click-torque\\_a\\_6\\_set\\_1.html](https://products.wera.de/pl/torque_tools_series_click-torque_wrenches_click-torque_adjustable_torque_wrenches_with_reversible_ratchet_click-torque_a_6_set_1.html)

Wera - Click-Torque A 6 Set 1  
05130110001 - 4013288205643

Wera Werkzeuge GmbH  
Korzter Straße 21-25  
D-42349 Wuppertal  
Tel: +49 (0)2 02 / 40 45-0  
E-Mail: info@wera.de

### Klucze dynamometryczne z serii Click-Torque



Klucz dynamometryczny Click Torque 1/4" z mechanizmem podwójnej sygnalizacji w zestawie.



Chcieliśmy, aby praca z kluczami dynamometrycznymi była prosta i precyzyjna. Dlatego opracowaliśmy klucz dynamometryczny Click-Torque. Dzięki łatwemu ustawianiu i zabezpieczeniu wartości domyślnej oraz solidnej konstrukcji, klucze dynamometryczne są idealnym narzędziem do wszystkich połączeń śrubowych, gdzie wymagana jest kontrola momentu dokręcania (przełączalny klucz dynamometryczny) oraz dokręcanie i luzowanie (klucz dynamometryczny do narzędzi wtykowych) połączenia śrubowego.

### Click-Torque A 6



Z czopem lub gniazdem wejściowym sześciokątnym 1/4".

### Dokładnie



Dokładność  $\pm 4\%$  zgodnie z normą DIN EN ISO 6789-1:2017-07.

### Łatwo i bezpiecznie



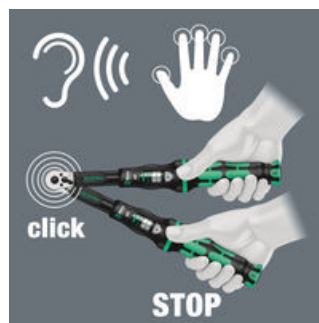
Łatwe ustawianie i zabezpieczenie żądanej wartości momentu obrotowego; możliwość odczytu na skali głównej i precyzyjnej.

### Łatwe ustawianie



Słyszalne i wyczuwalne zablokowanie po osiągnięciu wartości skali.

### Mechanizm wyzwalający



Słyszalny i wyczuwalny mechanizm wyzwalający po osiągnięciu ustawionej wartości momentu obrotowego.

### Klucze nasadowe ręczne i maszynowe



Klucze nasadowe mogą być używane do mocowania ręcznego, jak i maszynowego (za wyjątkiem narzędzi udarowych). W ten sposób użytkownik wyposażony jest w zestaw kluczy nasadowych przeznaczonych do wszystkich zastosowań.

## Click-Torque A 6 Set 1, 2,5-25 Nm, 20 części

Nastawne klucze dynamometryczne Click-Torque z przełączalną grzechotką

Zawartość zestawu:

### Klucz dynamometryczny Click-Torque A 6 z grzechotką dwukierunkową, 2,5-25 Nm, 1/4" x 2.5-25 Nm

05075605001 1x 1/4" x 2.5-25 Nm



### 851/4 TZ, PH 2 x 50 mm

05059810001 1x PH 2 x 50 mm



### 867/4 Z TORX®, TX 15 x 50 mm

05060133001 1x TX 15 x 50 mm

05060134001 1x TX 20 x 50 mm

05060135001 1x TX 25 x 50 mm

05060136001 1x TX 27 x 50 mm

05060137001 1x TX 30 x 50 mm

05060138001<sup>1)</sup> 1x TX 40 x 50 mm



1) Sześciokątny przelotowy

### 840/4 Z, 3 x 50 mm

05059605001 1x 3 x 50 mm

05059610001 1x 4 x 50 mm

05059615001 1x 5 x 50 mm

05059620001<sup>1)</sup> 1x 6 x 50 mm



1) Trzpień sześciokątny

### 870/1 Adapter, 1/4" x 25 mm

05136000001<sup>1)</sup> 1x 1/4" x 25 mm



1) Z ustalaczem kulkowym; do kluczy nasadowych do mocowania ręcznego

### 8794 SA Przedłużacz Zyklop z tuleją obrotową, krótki, 1/4", 1/4" x 75 mm

05003525001 1x 1/4" x 75 mm



### 8790 HMA Klucz nasadowy Zyklop, 1/4", 6 x 23 mm

05003505001 1x 6 x 23 mm

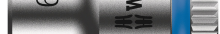
05003506001 1x 7 x 23 mm

05003507001 1x 8 x 23 mm

05003509001 1x 10 x 23 mm

05003511001 1x 12 x 23 mm

05003512001 1x 13 x 23 mm



### Zestaw rzepów 240, 50 x 240 mm

1x 50 x 240 mm



Link

[https://products.wera.de/pl/torque\\_tools\\_series\\_click-torque\\_wrenches\\_click-torque\\_adjustable\\_torque\\_wrenches\\_with\\_reversible\\_ratchet\\_click-torque\\_a\\_6\\_set\\_1.html](https://products.wera.de/pl/torque_tools_series_click-torque_wrenches_click-torque_adjustable_torque_wrenches_with_reversible_ratchet_click-torque_a_6_set_1.html)

Wera - Click-Torque A 6 Set 1  
05130110001 - 4013288205643

Wera Werkzeuge GmbH  
Korzter Straße 21-25  
D-42349 Wuppertal  
Tel: +49 (0)2 02 / 40 45-0  
E-Mail: info@wera.de