

Kraftform Micro



EAN:	4013288032294	Wymiar:	250x200x50 mm
Numer części:	05118154001	Waga:	362 g
Numer artykułu:	2067/6 TORX® B0	Kraj pochodzenia:	CZ
		Numer taryfy celnej:	82054000

- Zestaw wkrętek Kraftform Micro do wkrętek z gniazdem TORX® z trzpieniem zabezpieczającym
- Wielokomponentowa rękojeść Kraftform Micro z zabezpieczeniem przed staczeniem i obrotowym kołpakiem
- Końcówka Black Point Wera zwiększa odporność na korozję i gwarantuje precyzyjne dopasowanie do gniazda śruby
- Z systemem wyszukiwania narzędzi Take it easy: oznaczenie kolorystyczne według rozmiaru
- Z praktycznym wieszakiem zapewniającym porządek wśród wkrętek
- Np. dla elektroników, optyków, mechaników precyzyjnych, jubilerów lub serwisantów sprzętu komputerowego

Zestaw wysokiej jakości wkrętek Micro do prac w mechanice precyzyjnej. Do wkrętek TORX® z systemem zabezpieczającym: gniazdo wkrętek TORX® B0 posiada trzpień zabezpieczający, który zapobiega odkręceniu wkrętu przez osoby nieuprawnione standardowymi narzędziami do wkrętek TORX®. Tylko specjalne narzędzia TORX® B0 posiadają otwór, w którym chowa się trzpień zabezpieczający. Możliwość wsparcia dłoni na obrotowym kołpaku oraz strefa pokręcania znajdująca się bezpośrednio poniżej kołpaka umożliwiają szybkie obracanie wkrętaka palcami. Eliminuje to całkowicie czasochłonne pokręcanie. Strefa przenoszenia siły, zaopatrzona w miękkie wkładki gumowe, umożliwia przenoszenie wysokich momentów obrotowych. Strefa precyzji zapewni kontrolę kąta obrotu narzędzia podczas prac precyzyjnych. Końcówka Black Point gwarantuje dokładne dopasowanie do gniazda wkrętu oraz zwiększoną odporność na korozję.



Link
https://products.wera.de/pl/screwdrivers_series_kraftform_micro_2067_6_torx_bo.html

Wera - 2067/6 TORX® B0
 05118154001 - 4013288032294

Wera Werkzeuge GmbH
 Korzter Straße 21-25
 D-42349 Wuppertal
 Tel: +49 (0)2 02 / 40 45-0
 E-Mail: info@wera.de

Kraftform Micro

Rękojeść Kraftform Micro



Prace montażowe w elektronice i mechanice precyzyjnej są często mozolne i czasochłonne. Doskonale wiemy, że dla użytkowników liczy się szybkość pracy, przenoszony moment obrotowy oraz precyzja i zwracamy na to szczególną uwagę.



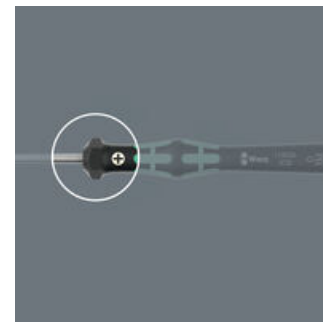
Wielokomponentowa rękojeść Kraftform zapewnia ergonomiczną pracę.

Ergonomiczne wkrętaki precyzyjne



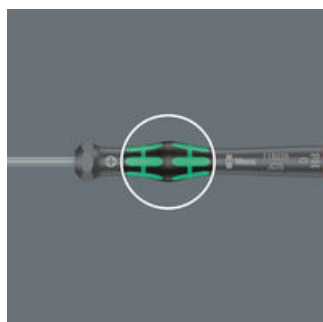
Wkrętak Kraftform Micro wyposażony jest w trzy strefy rozmieszczone w przemyślany sposób. Obrotowy kołpak, oferujący podparcie dla dłoni, stanowi idealne uzupełnienie zalet wkrętaka.

Strefa precyzji



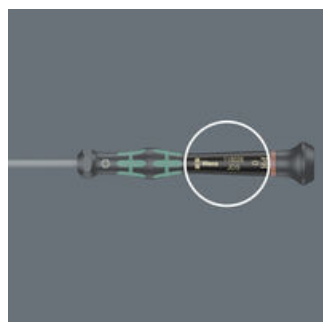
Strefa precyzji znajdująca się bezpośrednio nad trzpieniem zapewnia użytkownikowi lepsze wycucie i kontrolę kąta obrotu narzędzia podczas precyzyjnego operowania wkrętakiem.

Strefa przenoszenia siły



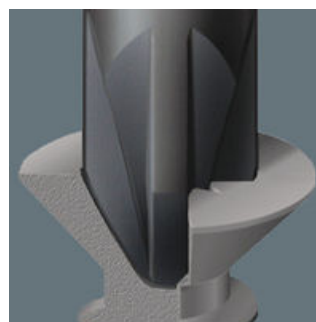
Strefa przenoszenia siły zaopatrzona w miękkie wkładki gumowe umieszczone w bliskiej odległości od trzpienia umożliwia przenoszenie wysokich momentów obrotowych bez ryzyka wyslizgnięcia się wkrętaka z gniazda śruby.

Strefa pokręcania



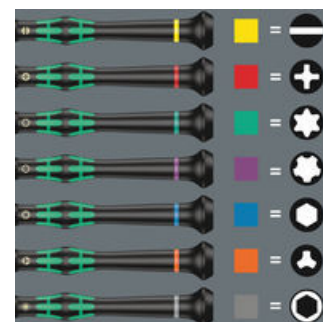
Strefa pokręcania znajdująca się bezpośrednio poniżej obrotowego kołpaka umożliwia szybkie obracanie wkrętaka palcami.

Końcówka Wera Black Point



Końcówka Wera Black Point oraz specjalny proces hartowania zapewniają długi okres użytkowania, zwiększają odporność na korozję i gwarantują precyzyjne dopasowanie wkrętaka do gniazda śruby.

System wyszukiwania Take it easy



Wkrętaki z oznaczeniem Take it easy ułatwiają wyszukiwanie narzędzi: z oznaczeniem kolorystycznym profili i rozmiarów.

Link
https://products.wera.de/pl/screwdrivers_series_kraftform_micro_2067_6_torx_bo.html

Wera - 2067/6 TORX® B0
 05118154001 - 4013288032294

Wera Werkzeuge GmbH
 Korzter Straße 21-25
 D-42349 Wuppertal
 Tel: +49 (0)2 02 / 40 45-0
 E-Mail: info@wera.de

2067/6 Zestaw wkrętek precyzyjnych TORX® B0 z otworem + stojak, 6 części

Kraftform Micro



Zawartość zestawu:

2067 Wkrętak TORX® B0 z otworem, precyzyjny, TX 7 x 60 mm



05118044001	1x	TX 7 x 60 mm
05118046001	1x	TX 8 x 60 mm
05118048001	1x	TX 9 x 60 mm
05118050001	1x	TX 10 x 60 mm
05118052001	1x	TX 15 x 60 mm
05118054001	1x	TX 20 x 60 mm

Link

https://products.wera.de/pl/screwdrivers_series_kraftform_micro_2067_6_torx_bo.html

Wera - 2067/6 TORX® B0
05118154001 - 4013288032294

Wera Werkzeuge GmbH
Korzter Straße 21-25
D-42349 Wuppertal
Tel: +49 (0)2 02 / 40 45-0
E-Mail: info@wera.de