

Kraftform Micro



**EAN:** 4013288031945  
**Numer części:** 05118150001  
**Numer artykułu:** 2035/6 A

**Wymiar:** 250x205x50 mm  
**Waga:** 398 g  
**Kraj pochodzenia:** CZ  
**Numer taryfy celnej:** 82054000

- Wkrętak Kraftform Micro do wkrętów z gniazdem płaskim i płasko-krzyżowym Phillips-Recess
- Wielokomponentowa rękojeść Kraftform Micro zapewnia szybkie pokręcanie i ergonomiczną pracę
- Z zabezpieczeniem przed stacaniem i obrotowym kołpakiem umożliwiającym szybkie pokręcanie
- Końcówka Black Point Wera zwiększa odporność na korozję i gwarantuje precyzyjne dopasowanie do gniazda śruby
- Z systemem wyszukiwania narzędzi Take it easy: oznaczenie kolorystyczne według rozmiaru
- Np. dla elektroników, optyków, mechaników precyzyjnych, jubilerów lub serwisantów sprzętu komputerowego

Zestaw wysokiej jakości wkrętaków Micro do prac w mechanice precyzyjnej. Możliwość wsparcia dłoni na obrotowym kołpaku oraz strefa pokręcania znajdująca się bezpośrednio poniżej kołpaka umożliwiają szybkie obracanie wkrętaka palcami. Eliminuje to całkowicie czasochłonne pokręcanie. Strefa przenoszenia siły, zaopatrzona w miękkie wkładki gumowe, umożliwia przenoszenie wysokich momentów obrotowych. Strefa precyzji zapewnia kontrolę kąta obrotu narzędzia podczas prac precyzyjnych. Końcówka Black Point gwarantuje dokładne dopasowanie do gniazda wkrętu oraz zwiększoną odporność na korozję. Z praktycznym wieszakiem do przejrzystego przechowywania narzędzi.



**Link**  
[https://products.wera.de/pl/screwdrivers\\_series\\_kraftform\\_micro\\_2035\\_6\\_a.html](https://products.wera.de/pl/screwdrivers_series_kraftform_micro_2035_6_a.html)

Wera - 2035/6 A  
 05118150001 - 4013288031945

Wera Werkzeuge GmbH  
 Korzter Straße 21-25  
 D-42349 Wuppertal  
 Tel: +49 (0)2 02 / 40 45-0  
 E-Mail: info@wera.de

Kraftform Micro

Rękojeść Kraftform Micro



Prace montażowe w elektronice i mechanice precyzyjnej są często mozolne i czasochłonne. Doskonale wiemy, że dla użytkowników liczy się szybkość pracy, przenoszony moment obrotowy oraz precyzja i zwracamy na to szczególną uwagę.



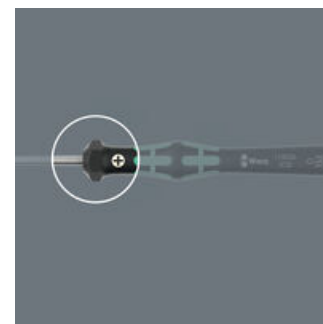
Wielokomponentowa rękojeść Kraftform zapewnia ergonomiczną pracę.

Ergonomiczne wkrętaki precyzyjne



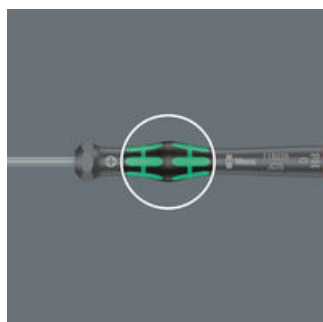
Wkrętak Kraftform Micro wyposażony jest w trzy strefy rozmieszczone w przemyślany sposób. Obrotowy kołpak, oferujący podparcie dla dłoni, stanowi idealne uzupełnienie zalet wkrętaka.

Strefa precyzji



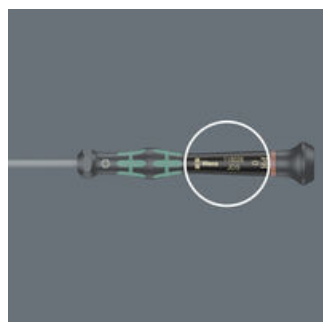
Strefa precyzji znajdująca się bezpośrednio nad trzpieniem zapewnia użytkownikowi lepsze wycucie i kontrolę kąta obrotu narzędzia podczas precyzyjnego operowania wkrętakiem.

Strefa przenoszenia siły



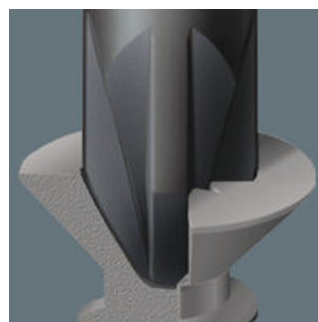
Strefa przenoszenia siły zaopatrzona w miękkie wkładki gumowe umieszczone w bliskiej odległości od trzpienia umożliwia przenoszenie wysokich momentów obrotowych bez ryzyka wyslizgnięcia się wkrętaka z gniazda śruby.

Strefa pokręcania



Strefa pokręcania znajdująca się bezpośrednio poniżej obrotowego kołpaka umożliwia szybkie obracanie wkrętaka palcami.

Końcówka Wera Black Point



Końcówka Wera Black Point oraz specjalny proces hartowania zapewniają długi okres użytkowania, zwiększają odporność na korozję i gwarantują precyzyjne dopasowanie wkrętaka do gniazda śruby.

Obszary zastosowania



Niezastąpione dla elektroników, optyków, mechaników precyzyjnych, jubilerów, serwisantów sprzętu komputerowego i modelarzy

Link

[https://products.wera.de/pl/screwdrivers\\_series\\_kraftform\\_micro\\_2035\\_6\\_a.html](https://products.wera.de/pl/screwdrivers_series_kraftform_micro_2035_6_a.html)

Wera - 2035/6 A  
05118150001 - 4013288031945

Wera Werkzeuge GmbH  
Korzter Straße 21-25  
D-42349 Wuppertal  
Tel: +49 (0)2 02 / 40 45-0  
E-Mail: info@wera.de

Kraftform Micro

Zawartość zestawu:

2050 PH Wkrętak krzyżowy Phillips, precyzyjny, PH 00 x 60 mm



05118020001<sup>1)</sup> 1x PH 00 x 60 mm

05118022001<sup>2)</sup> 1x PH 0 x 60 mm

1) Zoptymalizowany do azjatyckiej wersji śrub z gniazdem krzyżowym Phillips

2) Rozmiar 0 wg JClS 0 (Japanese Camera Industrial Standard) zmodyfikowany

2035 Wkrętak płaski, precyzyjny, 0.30 x 1.8 x 60 mm



05118004001 1x 0.30 x 1.8 x 60 mm

05118006001 1x 0.40 x 2 x 60 mm

05118008001 1x 0.40 x 2.5 x 80 mm

05118010001 1x 0.50 x 3 x 80 mm

Link

[https://products.wera.de/pl/screwdrivers\\_series\\_kraftform\\_micro\\_2035\\_6\\_a.html](https://products.wera.de/pl/screwdrivers_series_kraftform_micro_2035_6_a.html)

Wera - 2035/6 A

05118150001 - 4013288031945

Wera Werkzeuge GmbH

Korzter Straße 21-25

D-42349 Wuppertal

Tel: +49 (0)2 02 / 40 45-0

E-Mail: [info@wera.de](mailto:info@wera.de)