

Klucz dynamometryczny Click-Torque Lock C 3 R/L, nastawny, z funkcją Torque Lock i przekładanym zabierakiem czworokątnym (1/2"), mechanizm dynamometryczny klucza do dokręcania w prawo i w lewo, 40-200 Nm, 1/2" x 40-200 Nm



<b>EAN:</b>	4013288233660	<b>Wymiar:</b>	540x60x60 mm
<b>Numer części:</b>	05075695001	<b>Waga:</b>	1600 g
<b>Numer artykułu:</b>	Click-Torque Lock C 3 R/L	<b>Kraj pochodzenia:</b>	TW
		<b>Numer taryfy celnej:</b>	82041100

- Do dokręcania w prawo i lewo
- Funkcja Torque Lock: funkcję momentu obrotowego można wyłączyć, dzięki czemu narzędzie może być również używane do odkręcania śrub i nakrętek.
- Przekładany zabierak czworokątny (z opatentowaną blokadą klucza nasadowego)
- Extra Click: dźwiękowa i dotykowa regulacja momentu obrotowego
- Słyszalny i wyczuwalny mechanizm wyzwalający po osiągnięciu ustawionej wartości momentu obrotowego
- Zakres pomiarowy: 40-200 Nm; dokładność pomiaru  $\pm 3\%$  zgodnie z normą DIN EN ISO 6789-1:2017-07

Nastawny klucz dynamometryczny do kontrolowanego dokręcania w prawo i w lewo. Z zabierakiem czworokątnym 1/2". Funkcję momentu obrotowego można wyłączyć (funkcja Torque Lock), dzięki czemu narzędzie może być również używane do odkręcania. Łatwe ustawienie i zabezpieczenie wartości zadanej. Słyszalne i wyczuwalne zablokowanie po osiągnięciu wartości skali ułatwia również niezawodne ustawienie żądanego momentu obrotowego. Wytrzymały mechanizm wyzwalający uruchamia wyraźnie słyszalny i wyczuwalny sygnał po osiągnięciu ustawionego momentu obrotowego. Grzechotka dwukierunkowa z drobnym uzębieniem z 45 zębami. Dokładność  $\pm 3\%$  zgodnie z normą DIN EN ISO 6789-1:2017-07.



Link  
<https://www.wera.de/pl/05075695001>

Wera - Click-Torque Lock C 3 R/L  
05075695001 - 4013288233660

Wera Werkzeuge GmbH  
Korzter Straße 21-25  
D-42349 Wuppertal  
Tel: +49 (0)2 02 / 40 45-0  
E-Mail: info@wera.de

**Klucz dynamometryczny Click-Torque Lock C 3 R/L, nastawny, z funkcją Torque Lock i przekładanym zabierakiem czworokątnym (1/2"), mechanizm dynamometryczny klucza do dokręcania w prawo i w lewo, 40-200 Nm, 1/2" x 40-200 Nm**



**Funkcja Torque Lock**



Funkcję momentu obrotowego można wyłączyć, dzięki czemu narzędzie może być również używane do odkręcania.

**Końcówka robocza czworokątna**



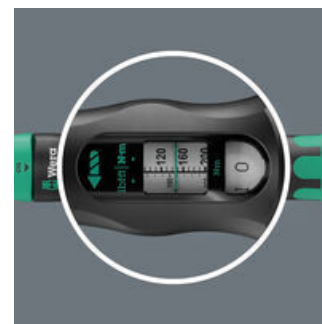
Przekładany zabierak czworokątny (z opatentowaną blokadą klucza nasadowego) do kontrolowanego dokręcania w prawo i w lewo.

**Dokładnie**



Dokładność  $\pm 3\%$  zgodnie z normą DIN EN ISO 6789-1:2017-07.

**Łatwo i bezpiecznie**



Łatwe ustawianie i zabezpieczanie żądanej wartości momentu obrotowego; możliwość odczytu na skali głównej i precyzyjnej.

**Do dokręcania w prawo i w lewo**



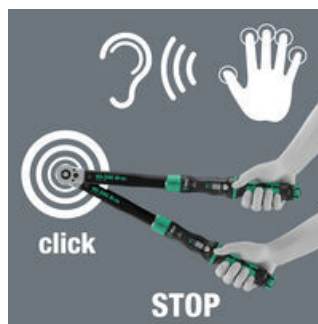
Klucz dynamometryczny Click-Torque do dokręcania w prawo i w lewo. Bardzo płynna zmiana kierunku dzięki przekładanemu zabierakowi czworokątnemu.

**Łatwe ustawianie**



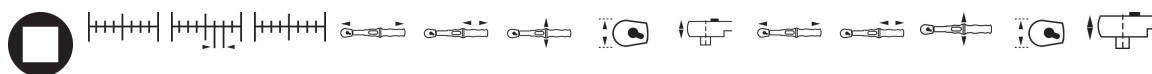
Słyszalne i wyczuwalne zablokowanie po osiągnięciu wartości skali.

**Mechanizm wyzwalający**



Słyszalny i wyczuwalny mechanizm wyzwalający po osiągnięciu ustawionej wartości momentu obrotowego.

**Kolejne warianty wybranej rodziny produktów:**



	inch	Nm	Nm	lbf. ft.	mm	mm	mm	mm	mm	inch	inch	inch	inch	inch
05075695001	1/2"	40-200	1,0	30-146	512	140	47	43	18,4	20 5/32"	5 1/2"	1 27/32"	1 11/16"	23/32"

Link  
<https://www.wera.de/pl/05075695001>

Wera - Click-Torque Lock C 3 R/L  
 05075695001 - 4013288233660

Wera Werkzeuge GmbH  
 Korzter Straße 21-25  
 D-42349 Wuppertal  
 Tel: +49 (0)2 02 / 40 45-0  
 E-Mail: info@wera.de