

Klucz dynamometryczny Click-Torque E 1 z grzechotką dwukierunkową, 200-1000 Nm, 3/4" x 200-1000 Nm



EAN:	4013288193261	Wymiar:	1600x80x90 mm
Numer części:	05075630001	Waga:	8000 g
Numer artykułu:	Click-Torque E 1	Kraj pochodzenia:	TW
		Numer taryfy celnej:	82041100

- Z czopem lub gniazdem wejściowym czworokątnym 3/4", grzechotką przełączalną z 45 zębami
- Proste ustawianie i zabezpieczenie żądanej wartości momentu obrotowego z akustyczną i wyczuwalną sygnalizacją po osiągnięciu wartości na skali
- Słyszalny i wyczuwalny mechanizm wyzwalający sygnalizujący osiągnięcie ustawionej wartości momentu obrotowego
- Zakres pomiarowy: 200-1000 Nm; dokładność pomiaru do $\pm 3\%$ zgodnie z normą DIN EN ISO 6789-1:2017-07
- Konstrukcja z ergonomiczną, 2-komponentową rękojeścią do dokręcania w prawo

Klucz dynamometryczny w niepowtarzalnym designie firmy Wera. Bardzo wytrzymałe wykonanie i wysoka dokładność zgodnie z normą DIN EN ISO 6789-1:2017-07. Łatwe ustawienie i zabezpieczenie wartości domyślnej. Słyszalne i wyczuwalne zablokowanie po osiągnięciu wartości skali ułatwia również pewne ustawienie żądanego momentu obrotowego. Wytrzymały mechanizm wyzwalający uruchamia wyraźnie słyszalny i wyczuwalny sygnał po osiągnięciu ustawionego momentu obrotowego. Do dokręcania w prawo, z grzechotką z 45 zębami.



Link
<https://www.wera.de/pl/05075630001>

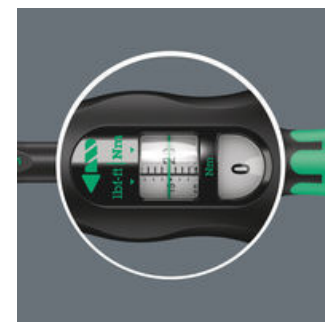
Wera - Click-Torque E 1
05075630001 - 4013288193261

Wera Werkzeuge GmbH
Korzter Straße 21-25
D-42349 Wuppertal
Tel: +49 (0)2 02 / 40 45-0
E-Mail: info@wera.de

Klucze dynamometryczne z serii Click-Torque

Dokładnie

Łatwo i bezpiecznie



Chcieliśmy, aby praca z kluczami dynamometrycznymi była prosta i precyzyjna. Dlatego opracowaliśmy klucz dynamometryczny Click-Torque. Dzięki łatwemu ustawianiu i zabezpieczeniu wartości domyślnej oraz solidnej konstrukcji, klucze dynamometryczne są idealnym narzędziem do wszystkich połączeń śrubowych, gdzie wymagana jest kontrola momentu dokręcania (przełączalny klucz dynamometryczny) oraz dokręcanie i luzowanie (klucz dynamometryczny do narzędzi wtykowych) połączenia śrubowego.

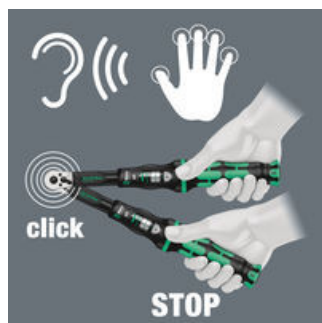
Dokładność $\pm 3\%$ zgodnie z normą DIN EN ISO 6789-1:2017-07.

Łatwe ustawianie i zabezpieczanie żądanej wartości momentu obrotowego; możliwość odczytu na skali głównej i precyzyjnej.

Łatwe ustawianie

Mechanizm wyzwalający

Do dokręcania w prawo



Słyszalne i wyczuwalne zablokowanie po osiągnięciu wartości skali.

Słyszalny i wyczuwalny mechanizm wyzwalający po osiągnięciu ustawionej wartości momentu obrotowego.

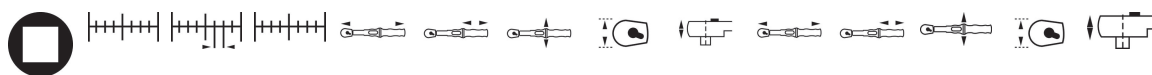
Przełączalne klucze dynamometryczne Click-Torque przeznaczone do dokręcania w prawo.

Link
<https://www.wera.de/pl/05075630001>

Wera - Click-Torque E 1
05075630001 - 4013288193261

Wera Werkzeuge GmbH
Korzter Straße 21-25
D-42349 Wuppertal
Tel: +49 (0)2 02 / 40 45-0
E-Mail: info@wera.de

Kolejne warianty wybranej rodziny produktów:



	inch	Nm	Nm	lbf. ft.	mm	mm	mm	mm	mm	inch	inch	inch	inch	inch
05075630001	3/4"	200-1000	1,00	148-737	1250	140	47	63	30	49 7/32"	5 33/64"	1 27/32"	2 31/64"	1 3/16"

Link
<https://www.wera.de/pl/05075630001>

Wera - Click-Torque E 1
 05075630001 - 4013288193261

Wera Werkzeuge GmbH
 Korzter Straße 21-25
 D-42349 Wuppertal
 Tel: +49 (0)2 02 / 40 45-0
 E-Mail: info@wera.de