

Nastawny klucz dynamometryczny do dokręcania w prawo i lewo Click-Torque C 3

Push, 40-200 Nm, 1/2" x 40-200 Nm

Nastawne klucze dynamometryczne do dokręcania w prawo i lewo Click-Torque Push



EAN:	4013288218933	Wymiar:	530x55x55 mm
Numer części:	05075626001	Waga:	1500 g
Numer artykułu:	Click-Torque C 3 Push R/L	Kraj pochodzenia:	TW
		Numer taryfy celnej:	82041100

- Do dokręcania w prawo i w lewo za pomocą przekładanego zabieraka
- Zakres pomiarowy: 40-100 Nm; dokładność pomiaru $\pm 3\%$ zgodnie z normą DIN EN ISO 6789-1:2017-07
- 45 zębów i chwyt czworokątny 1/2" z blokadą klucza nasadowego
- Proste ustawianie i zabezpieczenie żądanej wartości momentu obrotowego z akustyczną i wyczuwalną sygnalizacją po osiągnięciu wartości na skali
- Słyszalny i wyczuwalny mechanizm wyzwalający sygnalizujący osiągnięcie ustawionej wartości momentu obrotowego

Klucz dynamometryczny w niepowtarzalnym wzornictwie firmy Wera. Do dokręcania w prawo i lewo. Bardzo wytrzymałe wykonanie i wysoka dokładność zgodnie z normą DIN EN ISO 6789-1:2017-07. Łatwe ustawienie i zabezpieczenie wartości domyślnej. Słyszalne i wyczuwalne zablokowanie po osiągnięciu wartości skali ułatwia również pewne ustawienie żądanego momentu obrotowego. Wytrzymały mechanizm wyzwalający uruchamia wyraźnie słyszalny i wyczuwalny sygnał po osiągnięciu ustawionego momentu obrotowego. Z zabezpieczonym przed zgubieniem zabierakiem czworokątnym do zmiany kierunku pracy. Zabierak czworokątny 1/2" do współpracy z kluczami nasadowymi.



Link

https://products.wera.de/pl/torque_tools_series_click-torque_wrenches_click-torque_push_r_l_adjustable_torque_wrenches_for_clockwise_and_anti-clockwise_torque-control_

Wera - Click-Torque C 3 Push R/L
05075626001 - 4013288218933

Wera Werkzeuge GmbH
Korzter Straße 21-25
D-42349 Wuppertal
Tel: +49 (0)2 02 / 40 45-0
E-Mail: info@wera.de

Nastawny klucz dynamometryczny do dokręcania w prawo i lewo Click-Torque C 3

Push, 40-200 Nm, 1/2" x 40-200 Nm

Nastawne klucze dynamometryczne do dokręcania w prawo i lewo Click-Torque Push



Do dokręcania w prawo i w lewo

Dokładnie

Łatwo i bezpiecznie



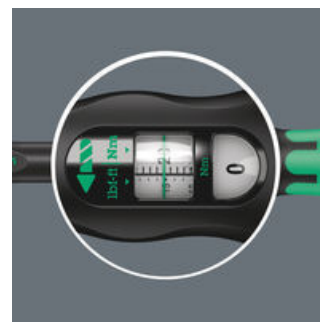
Przełączanie przy pomocy czworokątnego przekładanego zabieraka



Klucz dynamometryczny Click-Torque do dokręcania w prawo i w lewo. Bardzo płynna zmiana kierunku dzięki przekładanemu zabierakowi czworokątne.



Dokładność $\pm 3\%$ zgodnie z normą DIN EN ISO 6789-1:2017-07.



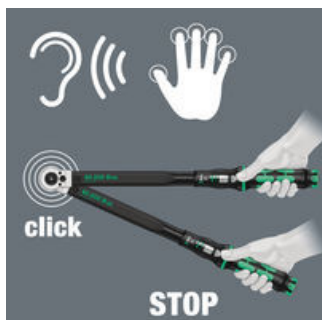
Łatwe ustawianie i zabezpieczenie żądanej wartości momentu obrotowego; możliwość odczytu na skali głównej i precyzyjnej.

Łatwe ustawianie

Mechanizm wyzwalający

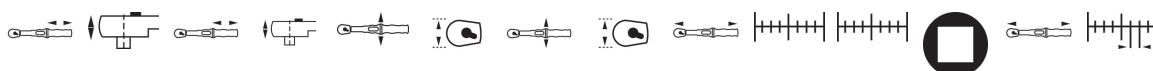


Słyszalne i wyczuwalne zablokowanie po osiągnięciu wartości skali.



Słyszalny i wyczuwalny mechanizm wyzwalający po osiągnięciu ustawionej wartości momentu obrotowego.

Kolejne warianty wybranej rodziny produktów:



	inch	inch	mm	mm	inch	inch	mm	mm	inch	lbf. ft.	Nm	inch	mm	Nm
05075626001	5	45/64"	140	18,5	1	1	47	43	20	30-14	40-20	1/2"	510	1,0
	33/64"				27/32"	11/16"			5/64"	6	0			

Link https://products.wera.de/pl/torque_tools_series_click-torque_wrenches_click-torque_push_r_l_adjustable_torque_wrenches_for_clockwise_and_anti-clockwise_torque-control

Wera - Click-Torque C 3 Push R/L
05075626001 - 4013288218933

Wera Werkzeuge GmbH
Korzter Straße 21-25
D-42349 Wuppertal
Tel: +49 (0)2 02 / 40 45-0
E-Mail: info@wera.de