

Klucz dynamometryczny Click-Torque A 6 z grzechotką dwukierunkową, 2,5-25 Nm, 1/4" x 2.5-25 Nm
Nastawne klucze dynamometryczne Click-Torque z przełączalną grzechotką



EAN:	4013288193186	Wymiar:	320x50x50 mm
Numer części:	05075605001	Waga:	517 g
Numer artykułu:	Click-Torque A 6	Kraj pochodzenia:	TW
		Numer taryfy celnej:	82041100



- Z zabierakiem czworokątnym 1/4", grzechotką dwukierunkową, 45 zębów
- Proste ustawianie i zabezpieczenie żądanej wartości momentu obrotowego z akustyczną i wyczuwalną sygnalizacją po osiągnięciu wartości na skali
- Słyszalny i wyczuwalny mechanizm wyzwalający sygnalizujący osiągnięcie ustawionej wartości momentu obrotowego
- Zakres pomiarowy: 2,5-25 Nm; dokładność pomiaru $\pm 4\%$ zgodnie z normą DIN EN ISO 6789-1:2017-07
- Konstrukcja z ergonomiczną, 2-komponentową rękojeścią do dokręcania w prawo

Klucz dynamometryczny w niepowtarzalnym designie firmy Wera. Bardzo wytrzymałe wykonanie i wysoka dokładność zgodnie z normą DIN EN ISO 6789-1:2017-07. Łatwe ustawienie i zabezpieczenie wartości domyślnej. Słyszalne i wyczuwalne zablokowanie po osiągnięciu wartości skali ułatwia również pewne ustawienie żadanego momentu obrotowego. Wytrzymały mechanizm wyzwalający uruchamia wyraźnie słyszalny i wyczuwalny sygnał po osiągnięciu ustawionego momentu obrotowego. Do dokręcania w prawo, z grzechotką z 45 zębami.

Link
https://products.wera.de/pl/torque_tools_series_click-torque_wrenches_click-torque_adjustable_torque_wrenches_with_reversible_ratchet_click-torque_a_6.html

Wera - Click-Torque A 6
05075605001 - 4013288193186

Wera Werkzeuge GmbH
Korzter Straße 21-25
D-42349 Wuppertal
Tel: +49 (0)2 02 / 40 45-0
E-Mail: info@wera.de

Klucze dynamometryczne z serii Click-Torque A 6



Click-Torque A 6



Chcieliśmy, aby praca z kluczami dynamometrycznymi była prosta i precyzyjna. Dlatego opracowaliśmy klucz dynamometryczny Click-Torque. Dzięki łatwemu ustawianiu i zabezpieczeniu wartości domyślnej oraz solidnej konstrukcji, klucze dynamometryczne są idealnym narzędziem do wszystkich połączeń śrubowych, gdzie wymagana jest kontrola momentu dokręcania (przełączalny klucz dynamometryczny) oraz dokręcanie i luzowanie (klucz dynamometryczny do narzędzi wtykowych) połączenia śrubowego.



Z czopem lub gniazdem wejściowym sześciokątnym 1/4".

Dokładnie



Dokładność $\pm 4\%$ zgodnie z normą DIN EN ISO 6789-1:2017-07.

Łatwo i bezpiecznie



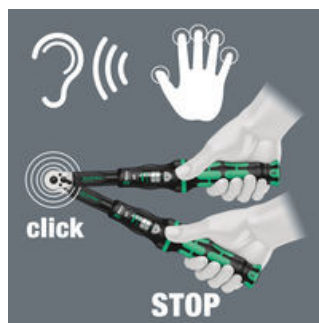
Łatwe ustawianie i zabezpieczenie żądanej wartości momentu obrotowego; możliwość odczytu na skali głównej i precyzyjnej.

Łatwe ustawianie



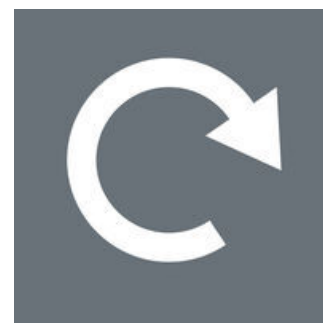
Słyszalne i wyczuwalne zablokowanie po osiągnięciu wartości skali.

Mechanizm wyzwalający



Słyszalny i wyczuwalny mechanizm wyzwalający po osiągnięciu ustawionej wartości momentu obrotowego.

Do dokręcania w prawo



Przełączalne klucze dynamometryczne Click-Torque przeznaczone do dokręcania w prawo.

Link

https://products.wera.de/pl/torque_tools_series_click-torque_wrenches_click-torque_adjustable_torque_wrenches_with_reversible_ratchet_click-torque_a_6.html

Wera - Click-Torque A 6
05075605001 - 4013288193186

Wera Werkzeuge GmbH
Korzter Straße 21-25
D-42349 Wuppertal
Tel: +49 (0)2 02 / 40 45-0
E-Mail: info@wera.de

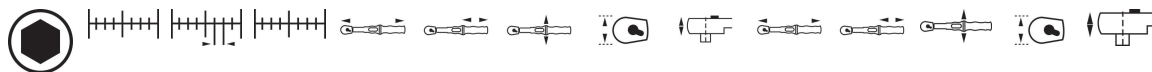
Klucz dynamometryczny Click-Torque A 6 z grzechotką dwukierunkową, 2,5-25

Nm, 1/4" x 2.5-25 Nm

Nastawne klucze dynamometryczne Click-Torque z przełączalną grzechotką



Kolejne warianty wybranej rodziny produktów:



	inch	Nm	Nm	lbf. ft.	mm	mm	mm	mm	mm	inch	inch	inch	inch	inch
05075605001	1/4"	2.5-25	0,10	1-18	290	121	42	25	11,5	11 27/64"	4 49/64"	1 21/32"	1"	7/16"

Link
https://products.wera.de/pl/torque_tools_series_click-torque_wrenches_click-torque_adjustable_torque_wrenches_with_reversible_ratchet_click-torque_a_6.html

Wera - Click-Torque A 6
 05075605001 - 4013288193186

Wera Werkzeuge GmbH
 Korzter Straße 21-25
 D-42349 Wuppertal
 Tel: +49 (0)2 02 / 40 45-0
 E-Mail: info@wera.de