

**Klucz dynamometryczny Click-Torque A 5 z grzechotką dwukierunkową, 2,5-25 Nm, 1/4" x 2.5-25 Nm**  
**Nastawne klucze dynamometryczne Click-Torque z przełączalną grzechotką**



<b>EAN:</b>	4013288193179	<b>Wymiar:</b>	325x50x50 mm
<b>Numer części:</b>	05075604001	<b>Waga:</b>	522 g
<b>Numer artykułu:</b>	Click-Torque A 5	<b>Kraj pochodzenia:</b>	TW
		<b>Numer taryfy celnej:</b>	82041100



- Z zabierakiem czworokątnym 1/4", grzechotką dwukierunkową, 45 zębów
- Proste ustawianie i zabezpieczenie żądanej wartości momentu obrotowego z akustyczną i wyczuwalną sygnalizacją po osiągnięciu wartości na skali
- Słyszalny i wyczuwalny mechanizm wyzwalający sygnalizujący osiągnięcie ustawionej wartości momentu obrotowego
- Zakres pomiarowy: 2,5-25 Nm; dokładność pomiaru  $\pm 4\%$  zgodnie z normą DIN EN ISO 6789-1:2017-07
- Konstrukcja z ergonomiczną, 2-komponentową rękojeścią do dokręcania w prawo

Klucz dynamometryczny w niepowtarzalnym designie firmy Wera. Bardzo wytrzymałe wykonanie i wysoka dokładność zgodnie z normą DIN EN ISO 6789-1:2017-07. Łatwe ustawienie i zabezpieczenie wartości domyślnej. Słyszalne i wyczuwalne zablokowanie po osiągnięciu wartości skali ułatwia również pewne ustawienie żadanego momentu obrotowego. Wytrzymały mechanizm wyzwalający uruchamia wyraźnie słyszalny i wyczuwalny sygnał po osiągnięciu ustawionego momentu obrotowego. Do dokręcania w prawo, z grzechotką z 45 zębami.

**Link**  
[https://products.wera.de/pl/torque\\_tools\\_series\\_click-torque\\_wrenches\\_click-torque\\_adjustable\\_torque\\_wrenches\\_with\\_reversible\\_ratchet\\_click-torque\\_a\\_5.html](https://products.wera.de/pl/torque_tools_series_click-torque_wrenches_click-torque_adjustable_torque_wrenches_with_reversible_ratchet_click-torque_a_5.html)

Wera - Click-Torque A 5  
05075604001 - 4013288193179

Wera Werkzeuge GmbH  
Korzter Straße 21-25  
D-42349 Wuppertal  
Tel: +49 (0)2 02 / 40 45-0  
E-Mail: [info@wera.de](mailto:info@wera.de)

# Klucz dynamometryczny Click-Torque A 5 z grzechotką dwukierunkową, 2,5-25 Nm, 1/4" x 2.5-25 Nm

Nastawne klucze dynamometryczne Click-Torque z przełączalną grzechotką



## Klucze dynamometryczne z serii Click-Torque

### Dokładnie

### Łatwo i bezpiecznie

### Łatwe ustawianie



Chcieliśmy, aby praca z kluczami dynamometrycznymi była prosta i precyzyjna. Dlatego opracowaliśmy klucz dynamometryczny Click-Torque. Dzięki łatwemu ustawianiu i zabezpieczeniu wartości domyślnej oraz solidnej konstrukcji, klucze dynamometryczne są idealnym narzędziem do wszystkich połączeń śrubowych, gdzie wymagana jest kontrola momentu dokręcania (przełączalny klucz dynamometryczny) oraz dokręcanie i luzowanie (klucz dynamometryczny do narzędzi wtykowych) połączenia śrubowego.

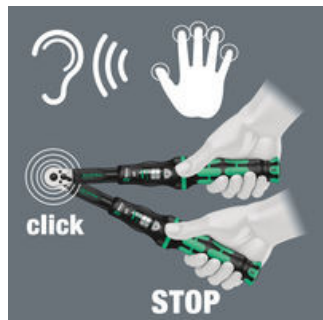
Dokładność  $\pm 4\%$  zgodnie z normą DIN EN ISO 6789-1:2017-07.

Łatwe ustawianie i zabezpieczenie żądanej wartości momentu obrotowego; możliwość odczytu na skali głównej i precyzyjnej.

Słyszalne i wyczuwalne zablokowanie po osiągnięciu wartości skali.

## Mechanizm wyzwalający

## Do dokręcania w prawo



Słyszalny i wyczuwalny mechanizm wyzwalający po osiągnięciu ustawionej wartości momentu obrotowego.

Przełączalne klucze dynamometryczne Click-Torque przeznaczone do dokręcania w prawo.

## Link

[https://products.wera.de/pl/torque\\_tools\\_series\\_click-torque\\_wrenches\\_click-torque\\_adjustable\\_torque\\_wrenches\\_with\\_reversible\\_ratchet\\_click-torque\\_a\\_5.html](https://products.wera.de/pl/torque_tools_series_click-torque_wrenches_click-torque_adjustable_torque_wrenches_with_reversible_ratchet_click-torque_a_5.html)

Wera - Click-Torque A 5  
05075604001 - 4013288193179

Wera Werkzeuge GmbH  
Korzter Straße 21-25  
D-42349 Wuppertal  
Tel: +49 (0)2 02 / 40 45-0  
E-Mail: info@wera.de

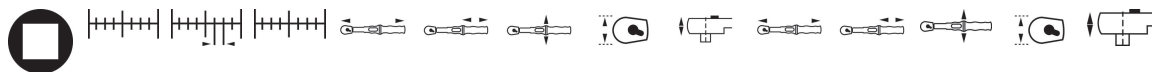
# Klucz dynamometryczny Click-Torque A 5 z grzechotką dwukierunkową, 2,5-25

Nm, 1/4" x 2.5-25 Nm

Nastawne klucze dynamometryczne Click-Torque z przełączalną grzechotką



Kolejne warianty wybranej rodziny produktów:



	inch	Nm	Nm	lbf. ft.	mm	mm	mm	mm	mm	inch	inch	inch	inch	inch
05075604001	1/4"	2.5-25	0,10	1-18	290	121	42	25	11,5	11 27/64"	4 49/64"	1 21/32"	1"	7/16"

Link  
[https://products.wera.de/pl/torque\\_tools\\_series\\_click-torque\\_wrenches\\_click-torque\\_adjustable\\_torque\\_wrenches\\_with\\_reversible\\_ratchet\\_click-torque\\_a\\_5.html](https://products.wera.de/pl/torque_tools_series_click-torque_wrenches_click-torque_adjustable_torque_wrenches_with_reversible_ratchet_click-torque_a_5.html)

Wera - Click-Torque A 5  
 05075604001 - 4013288193179

Wera Werkzeuge GmbH  
 Korzter Straße 21-25  
 D-42349 Wuppertal  
 Tel: +49 (0)2 02 / 40 45-0  
 E-Mail: info@wera.de