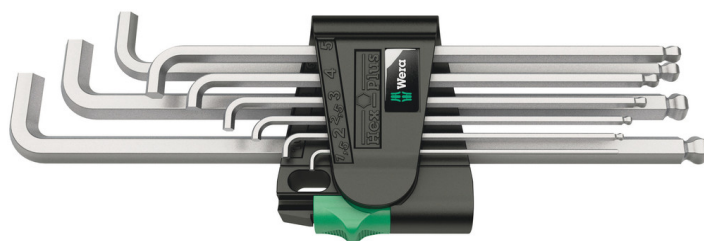


950/9 Hex-Plus 4 Zestaw kluczy trzpieniowych z końcówką kulistą, chromowanych, metrycznych, 9 części

Klucze trzpieniowe do śrub z gniazdem sześciokątnym



EAN:	4013288139177	Wymiar:	245x95x30 mm
Numer części:	05073594001	Waga:	464 g
Numer artykułu:	950/9 Hex-Plus 4	Kraj pochodzenia:	CZ
		Numer taryfy celnej:	82041100

- Ekstra krótkie ramię do montażu w trudnodostępnych miejscach
- Hex-Plus wydłuża żywotność śrub z gniazdem sześciokątnym
- Długie ramiona z końcówką sferyczną umożliwiają sprawną pracę nawet w trudno dostępnych miejscach
- Skuteczna ochrona antykorozyjna dzięki chromowanej powierzchni
- W praktycznym uchwycie z materiału odpornego na zużycie

Zestaw wysokiej jakości kluczy trzpieniowych z bardzo krótkim ramieniem do trudno dostępnych połączeń śrubowych. Do śrub z gniazdem sześciokątnym. Profil Hex-Plus, zapewniający większą powierzchnię styku w gnieździe, minimalizuje efekt działania karbu i ryzyko odkształcenia gniazda śruby. Kulka umieszczona na długim ramieniu umożliwia łatwą pracę trudno w dostępnych przestrzeniach montażowych. Chromowane, wyróżniające się wysoką odpornością na korozję. Wygrawerowane laserowo i dzięki temu odporne na ścieranie oznaczenie rozmiarów umożliwia szybki dostęp do potrzebnych narzędzi. W praktycznym uchwycie wykonanym z materiału odpornego na zużycie umożliwiającym pewne mocowanie kluczy trzpieniowych i jednocześnie łatwe ich wyjmowanie.

Link

https://products.wera.de/pl/l-keys_l-keys_for_hexagon_socket_screws_950_9_hex-plus_4.html

Wera - 950/9 Hex-Plus 4
05073594001 - 4013288139177

Wera Werkzeuge GmbH
Korzter Straße 21-25
D-42349 Wuppertal
Tel: +49 (0)2 02 / 40 45-0
E-Mail: info@wera.de

950/9 Hex-Plus 4 Zestaw kluczy trzpieniowych z końcówką kulistą, chromowanych, metrycznych, 9 części

Klucze trzpieniowe do śrub z gniazdem sześciokątnym

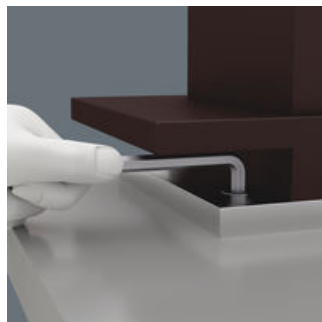


Klucze trzpieniowe



Odrzuciliśmy klasyczne klucze trzpieniowe, gdyż zbyt często powodują odkształcenie gniazda śruby, wskutek czego śruby nie można już odkręcić, a klucz wysłizguje się z gniazda. Narzędzia z profilem Hex-Plus posiadają większe powierzchnie styku w gnieździe śruby. Efekt działania karbu i ryzyko odkształcenia gniazda śruby są w ten sposób ograniczane. Profil Hex-Plus pozwala dodatkowo na przeniesienie momentu obrotowego większego o 20%.

Z ekstra krótkim ramieniem



Każdy użytkownik posiada zapewne klucze trzpieniowe z samodzielnie dociętym krótkim ramieniem, przeznaczone do pracy w szczególnie trudno dostępnych przestrzeniach montażowych. Ich wadą jest brak zabezpieczenia antykorozyjnego w miejscu przecięcia oraz zmieniona struktura materiału wskutek działania wysokich temperatur podczas cięcia zmniejszająca przydatność narzędzi do użytku.

Hex-Plus



W przypadku śrub z łbem z gniazdem sześciokątnym zazwyczaj bardzo szybko dochodzi do zaokrąglania gniazda. Spowodowane jest to oddziaływaniem ostrej krawędzi narzędzia na wewnętrzną powierzchnię łba śruby. Stopniowy proces zużycia ostatecznie prowadzi do zaokrąglenia gniazda. Większe powierzchnie styku narzędzi Wera Hex-Plus zapobiegają temu procesowi. Efekt powstawania karbu i tym samym deformacji ulega znacznemu zmniejszeniu. Jednocześnie możliwe jest przenoszenie o 20% większych momentów obrotowych. Dodatkowo narzędzia Hex-Plus mogą być stosowane do wszystkich standardowych śrub z gniazdem sześciokątnym!

Końcówka kulista



Kulka umieszczona na końcówce wkrętaka pozwala na odchylenie osi narzędzia względem osi wkrętu, umożliwiając dokręcanie i odkręcanie pod kątem.

Oznaczenie wielkości



Wszystkie klucze trzpieniowe posiadają oznaczenie rozmiarów umożliwiające szybki dostęp do właściwego narzędzia; klucze trzpieniowe Take it easy posiadają dodatkowo oznaczenie kolorystyczne.

Doskonała ochrona powierzchni



Klucze trzpieniowe chromowane odznaczają się doskonałą ochroną powierzchni oraz wysoką trwałością

Bezpieczne przechowywanie i łatwe wyjmowanie



Odporny na zużycie materiał, z którego wykonano uchwyt, umożliwia pewny chwyt kluczy trzpieniowych, ułatwiając równocześnie ich wyjmowanie.

Link

https://products.wera.de/pl/l-keys_l-keys_for_hexagon_socket_screws_950_9_hex-plus_4.html

Wera - 950/9 Hex-Plus 4
05073594001 - 4013288139177

Wera Werkzeuge GmbH
Korzter Straße 21-25
D-42349 Wuppertal
Tel: +49 (0)2 02 / 40 45-0
E-Mail: info@wera.de

950/9 Hex-Plus 4 Zestaw kluczy trzpieniowych z końcówką kulistą, chromowanych, metrycznych, 9 części
Klucze trzpieniowe do śrub z gniazdem sześciokątnym



Zawartość zestawu:

950 PKLS Klucz trzpieniowy długi z kkońcówką kulistą, chromowany, metryczny, 1.5 x 90 mm



05022040001 ¹⁾	1x	1.5 x 90 mm
05022041001	1x	2 x 100 mm
05022042001	1x	2.5 x 112 mm
05022043001	1x	3 x 126 mm
05022044001	1x	4 x 140 mm
05022045001	1x	5 x 160 mm
05022046001	1x	6 x 180 mm
05022047001	1x	8 x 200 mm
05022048001	1x	10 x 219 mm

1) Standardowy profil sześciokątny

Link

https://products.wera.de/pl/l-keys_l-keys_for_hexagon_socket_screws_950_9_hex-plus_4.html

Wera - 950/9 Hex-Plus 4
05073594001 - 4013288139177

Wera Werkzeuge GmbH
Korzter Straße 21-25
D-42349 Wuppertal
Tel: +49 (0)2 02 / 40 45-0
E-Mail: info@wera.de