

## Zyklop Mini 1



<b>EAN:</b>	4013288144638	<b>Wymiar:</b>	180x60x16 mm
<b>Numer części:</b>	05073230001	<b>Waga:</b>	126 g
<b>Numer artykułu:</b>	8001 A SB	<b>Kraj pochodzenia:</b>	TW
		<b>Numer taryfy celnej:</b>	82041100

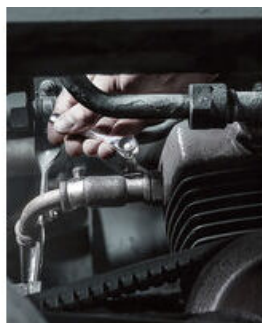
- Do bezpośredniego mocowania grotów sześciokątnych 1/4"
- Stalowe kute matrycowo
- Przenosi moment obrotowy aż do 65 Nm
- Mechanizm grzechotki z drobnymi zębami i kątem pracy 6°
- Idealny do prac w trudnodostępnych miejscach

Grzechotka Wera. Prosta obsługa nawet jedną ręką do prac w miejscach trudno dostępnych. Wykonana ze stali kutej matrycowo. Drobna podziałka z 60 zębami i małym kątem pracy wynoszącym 6° do prac precyzyjnych. Obrotowy, radełkowany pierścień pozwala na sprawną pracę. Łatwe przełączanie kierunku prawo-lewo. Ergonomiczna konstrukcja główki i przełącznika. Do grotów i nasadek 1/4".

## Grzechotki Zyklop Mini

## Zyklop Mini

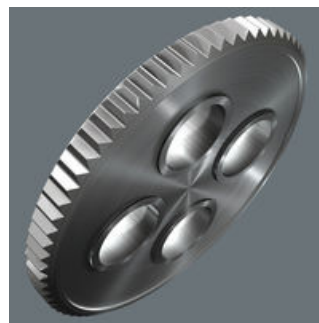
## Jeszcze szybsza praca



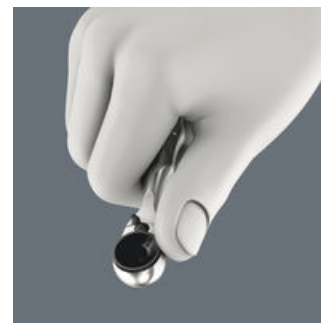
Zyklop Mini



Grzechotka w wersji mini do pracy w trudno dostępnych miejscach.



Precyzyjna praca dzięki drobnej podziałce z 60 zębami, która zapewnia niewielki kąt pracy wynoszący 6°.



Obrotowy pierścień pozwala na sprawną pracę.

## Link

[https://products.wera.de/pl/ratchets\\_and\\_accessories\\_zyklop\\_mini\\_zyklop\\_mini\\_1\\_8001\\_a\\_sb.html](https://products.wera.de/pl/ratchets_and_accessories_zyklop_mini_zyklop_mini_1_8001_a_sb.html)

Wera - 8001 A SB  
 05073230001 - 4013288144638

Wera Werkzeuge GmbH  
 Korzter Straße 21-25  
 D-42349 Wuppertal  
 Tel: +49 (0)2 02 / 40 45-0  
 E-Mail: info@wera.de

## Zyklop Mini 1

Możliwość zmiany kierunku pracy



Łatwa zmiana kierunku pracy "prawo-lewo".

Do prac w wąskich przestrzeniach



Zwarta konstrukcja sprawdza się doskonale w wąskich przestrzeniach.

Czy tak małe narzędzie posiada wystarczającą wytrzymałość?



Zyklop Mini wytrzymałe obciążenie co najmniej 65 Nm, a więc znacznie więcej, niż w normalnych warunkach można przyłożyć do narzędzia o tak małych rozmiarach.

Jakich adapterów można użyć razem z Zyklop Mini 1?



Końcówek wkrętakowych i kluczy nasadowych. Można posłużyć się również uchwytem do końcówek wkrętakowych, który pełni wówczas rolę przedłużacza z tulejką obrotową. Użycie kluczy nasadowych wymaga zastosowania adaptera 1/4" z sześciokątnym chwytem i czworokątnym zabierakiem, np. Wera 870/1 (dostępny w komplecie z zestawem Bit-Check oraz w zestawach z kluczem z grzechotką).

### Link

[https://products.wera.de/pl/ratchets\\_and\\_accessories\\_zyklop\\_mini\\_zyklop\\_mini\\_1\\_8001\\_a\\_sb.html](https://products.wera.de/pl/ratchets_and_accessories_zyklop_mini_zyklop_mini_1_8001_a_sb.html)

Wera - 8001 A SB  
05073230001 - 4013288144638

Wera Werkzeuge GmbH  
Korzerter Straße 21-25  
D-42349 Wuppertal  
Tel: +49 (0)2 02 / 40 45-0  
E-Mail: [info@wera.de](mailto:info@wera.de)

# 8001 A 8001 A SB Klucz Zyklop Mini 1 z grzechotką 1/4", 2 części

## Zyklop Mini 1

### Zawartość zestawu:

8001 A Klucz z grzechotką 1/4", 1/4" x 87 mm



1x 1/4" x 87 mm



870/1 Adapter, 1/4" x 25 mm



0513600001<sup>1)</sup>

1x 1/4" x 25 mm

1) Z ustalaczem kulkowym; do kluczy nasadowych do obsługi ręcznej



### Link

[https://products.wera.de/pl/ratchets\\_and\\_accessories\\_zyklop\\_mini\\_zyklop\\_mini\\_1\\_8001\\_a\\_sb.html](https://products.wera.de/pl/ratchets_and_accessories_zyklop_mini_zyklop_mini_1_8001_a_sb.html)

Wera - 8001 A SB  
05073230001 - 4013288144638

Wera Werkzeuge GmbH  
Korzter Straße 21-25  
D-42349 Wuppertal  
Tel: +49 (0)2 02 / 40 45-0  
E-Mail: [info@wera.de](mailto:info@wera.de)