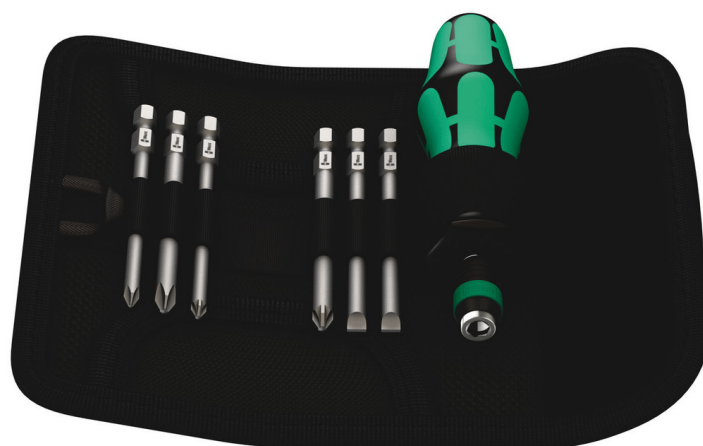


## Kraftform Kompakt 40, 7 części

Kraftform Kompakt 40 i 41



**EAN:** 4013288096319

**Numer części:** 05059298001

**Numer artykułu:** KK 40

**Wymiar:** 150x100x55 mm

**Waga:** 307 g

**Kraj pochodzenia:** CZ

**Numer taryfy celnej:** 82079030



- Etui z końcówkami wkrętakowymi o długości 89 mm
- Rękojeść Kraftform z uchwytem szybkozmieniacz Rapidaptor
- Uchwyt Rapidaptor gwarantuje szybką wymianę grotów
- Bity uniwersalne ciągliwo-twarde
- Ergonomiczna rękojeść Kraftform umożliwiającą efektywną pracę bez uczucia zmęczenia

Etui z końcówkami 89 mm. Wielokomponentowa rękojeść Kraftform 816 R z uchwytem szybkozmieniacz Rapidaptor do pracy bez uczucia zmęczenia.

### Link

[https://products.wera.de/pl/kraftform\\_kompakt\\_kraftform\\_kompakt\\_40\\_and\\_41\\_kk\\_40.html](https://products.wera.de/pl/kraftform_kompakt_kraftform_kompakt_40_and_41_kk_40.html)

Wera - KK 40

05059298001 - 4013288096319

Wera Werkzeuge GmbH

Korzerter Straße 21-25

D-42349 Wuppertal

Tel: +49 (0)2 02 / 40 45-0

E-Mail: [info@wera.de](mailto:info@wera.de)

### System rękocyści i wymiennych trzpieni

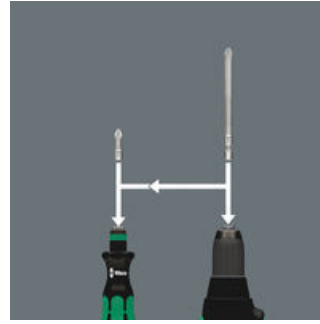


Dlaczego często zdarza się, że nie mamy przy sobie właściwego narzędzia? Powód: zbyt duża ich liczba i ciężkie torby powodują, że noszenie ze sobą wielu narzędzi jest uciążliwe. Było dla nas jasnym, że musimy opracować narzędzie przeznaczone do możliwie wielu zastosowań, które można bez problemu przenosić. Nasze rozwiązanie to seria Kraftform Kompakt. Jedna rękocyść, która umożliwia zamontowanie trzpieni z różnymi profilami. Kompaktowy zestaw narzędzi w lekkim i wytrzymałym etui tekstylnym lub pudełkach z tworzywa sztucznego.



System rękocyści i wymiennych trzpieni pozwala na szybką wymianę trzpieni, a tym samym na różnorodne zastosowania.

### Do pracy ręcznej, jak i mechanicznej



Zestawy składające się z rękocyści Kraftform, uchwytu z mechanizmem szybkoocucującym oraz grotów przeznaczone są zarówno do pracy ręcznej, jak i mechanicznej.

### Dopasowane do dłoni



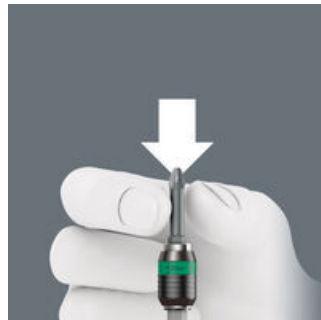
Kształt rękocyści Kraftform jest perfekcyjnie dopasowany do kształtu dłoni, chroniąc ją przed powstawaniem pęcherzy i odcisków.

### Uniwersalny chwyt



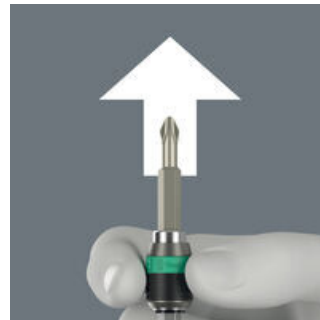
Uchwyt Rapidaptor z mechanizmem szybkoocucującym przeznaczony jest do bitów 1/4" produkowanych zgodnie z normą DIN ISO 1173-C 6,3 + E 6,3 (seria Wera 1 i 4).

### Szybki montaż i automatyczna blokada



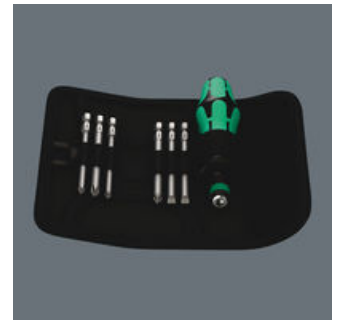
Bit można wsunąć do uchwytu bez konieczności przesuwania pierścienia przytrzymującego. Po umieszczeniu bitu w gnieździe wkrętu zostaje on automatycznie zablokowany w uchwycie, co gwarantuje pewne i stabilne osadzenie.

### Szybka wymiana



Wymiana bitu następuje poprzez przesunięcie pierścienia przytrzymującego do przodu. Wówczas mechanizm sprężynowy odsuwa bit od magnesu, dzięki czemu zostaje on odblokowany i można go z łatwością wyjąć z uchwytu. To rozwiązanie pozwala na wymianę nawet najmniejszych bitów bez użycia dodatkowych narzędzi.

### Przechowywanie i transport



Narzędzia zawsze pod ręką. Przechowywanie i transport w wytrzymałym etui na pasek.

### Link

[https://products.wera.de/pl/kraftform\\_kompakt\\_kraftform\\_kompakt\\_40\\_and\\_41\\_kk\\_40.html](https://products.wera.de/pl/kraftform_kompakt_kraftform_kompakt_40_and_41_kk_40.html)

Wera - KK 40  
05059298001 - 4013288096319

Wera Werkzeuge GmbH  
Korzter Straße 21-25  
D-42349 Wuppertal  
Tel: +49 (0)2 02 / 40 45-0  
E-Mail: info@wera.de

## Kraftform Kompakt 40, 7 części

### Kraftform Kompakt 40 i 41



#### Zawartość zestawu:

#### 816 R Rękojeść z uchwytem szybkomocującym Rapidaptor, 1/4" x 119 mm

05051462001 1x 1/4" x 119 mm



#### 851/4 Z, PH 1 x 89 mm

05059760001 1x PH 1 x 89 mm



05059775001 1x PH 2 x 89 mm

#### 855/4 Z, PZ 1 x 89 mm

05060029001 1x PZ 1 x 89 mm



05060035001 1x PZ 2 x 89 mm

#### 800/4 Z, 1 x 5.5 x 89 mm

05059488001 1x 1 x 5.5 x 89 mm



05059490001 1x 1.2 x 6.5 x 89 mm

#### Zestaw rzepów 70, 70 x 50 mm

1x 70 x 50 mm



#### Link

[https://products.wera.de/pl/kraftform\\_kompakt\\_kraftform\\_kompakt\\_40\\_and\\_41\\_kk\\_40.html](https://products.wera.de/pl/kraftform_kompakt_kraftform_kompakt_40_and_41_kk_40.html)

Wera - KK 40

05059298001 - 4013288096319

Wera Werkzeuge GmbH

Korzter Straße 21-25

D-42349 Wuppertal

Tel: +49 (0)2 02 / 40 45-0

E-Mail: [info@wera.de](mailto:info@wera.de)