



<b>EAN:</b>	4013288187963	<b>Wymiar:</b>	75x68x20 mm
<b>Numer części:</b>	05057762001	<b>Waga:</b>	116 g
<b>Numer artykułu:</b>	Bit-Box 20 BTH PZ	<b>Kraj pochodzenia:</b>	CZ
		<b>Numer taryfy celnej:</b>	82079030

- Do śrub z gniazdem krzyżowym Pozidriv
- Strefa skrętna BiTorsion absorbuje energię powstającą podczas obciążeń szczytowych
- Znaczne zmniejszenie ryzyka pęknięć, wyraźne wydłużenie żywotności
- Ekstra twarde
- Chwył sześciokątny 1/4" (seria Wera 1)
- Take it easy: system identyfikacji narzędzi z oznaczeniem kolorystycznym według profilu i rozmiaru
- W praktycznym pojemniku ułatwiającym wyjmowanie narzędzi

Groty ze strefą BiTorsion do wkrętów z wgłębieniem krzyżowym Pozidriv w praktycznym pojemniku. Z strefą skrętną absorbującą energię kinetyczną obciążeń szczytowych, co dodatkowo zwiększa żywotność narzędzia. System wyszukiwania narzędzi Wera Take it easy z oznaczeniem kolorystycznym profili i rozmiarów. Niezwykle twarde. Chwył sześciokątny 1/4" do uchwytów wg DIN ISO 1173-D 6,3. System wyszukiwania narzędzi Wera Take it easy z oznaczeniem kolorystycznym profili i rozmiarów.

Link  
<https://www.wera.de/pl/05057762001>

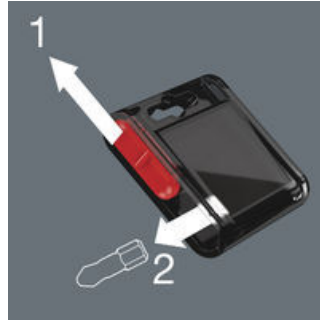
Wera - Bit-Box 20 BTH PZ  
05057762001 - 4013288187963

Wera Werkzeuge GmbH  
Korzter Straße 21-25  
D-42349 Wuppertal  
Tel: +49 (0)2 02 / 40 45-0  
E-Mail: info@wera.de

### Bit-Box



Groty BTH



Suwak umożliwiające łatwe wysuwanie pojedynczych bitów i ponowne umieszczanie ich w pudełku. Przezroczysta tylna strona pudełka umożliwia łatwy przegląd zawartości.

### Bity BiTorsion



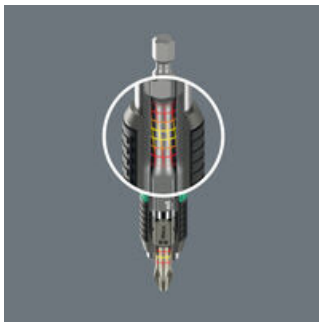
Częstą przyczyną przedwczesnego zużycia grotów i końcówek lub zniszczenia wkrętu podczas montażu mechanicznego są pojawiające się w czasie pracy obciążenia szczytowe. Zmniejszenie obciążeń szczytowych umożliwia efektywniejszy i bezpieczniejszy montaż. System BiTorsion firmy Wera zapobiega przedwczesnemu zużyciu narzędzi. Żywotność narzędzia wydłuża się, a wydajności montażu mechanicznego wzrasta w odczuwalnym stopniu.

### Zasada działania



Zasada działania systemu BiTorsion opiera się na połączeniu dwóch pochłaniających energię elementów sprężystych. Zarówno grot i końcówki, jak i uchwyty posiadają "strefę skrętną", która absorbuje energię kinetyczną obciążeń szczytowych działających na wierzchołek grotu i końcówki.

### BiTorsion faza 1



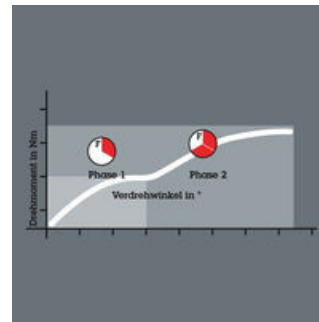
Sprężyna skrętna umieszczona w uchwycie BiTorsion pochłania mniejsze obciążenia szczytowe (faza 1). Mechanizm oporowy zapewnia skuteczną ochronę sprężyny przed przeciążeniem.

### BiTorsion faza 2



Większe obciążenia szczytowe absorbuje "strefa skrętna" trzonu grotu i końcówki (faza 2).

### Większa żywotność produktu



Tradycyjne grot i końcówki w połączeniu z uchwytem BiTorsion także zyskują większą żywotność. Ten sam efekt przynosi łączenie grotów i końcówek BiTorsion z konwencjonalnymi uchwytami.

### Dwustopniowy system zapobiega przedwczesnemu zużyciu



Optymalne dopasowanie charakterystyk "stref skrętnych" grotu lub końcówki oraz uchwytu umożliwia stopniowe pochłanianie obciążeń występujących podczas montażu. Dwustopniowy system zapobiega przedwczesnemu zużyciu. Długą żywotność narzędzia gwarantuje ponadto odpowiednia twardość grotu i końcówki dostosowana do rodzaju zastosowania.

Link  
<https://www.wera.de/pl/05057762001>

Wera - Bit-Box 20 BTH PZ  
 05057762001 - 4013288187963

Wera Werkzeuge GmbH  
 Korzter Straße 21-25  
 D-42349 Wuppertal  
 Tel: +49 (0)2 02 / 40 45-0  
 E-Mail: info@wera.de

Zawartość zestawu:

Bity 855/1 BTH do wkrętów z wgłębieniem krzyżowym Pozidriv, PZ 2 x 25 mm



05056712001

20x PZ 2 x 25 mm



Link

<https://www.wera.de/pl/05057762001>

Wera - Bit-Box 20 BTH PZ  
05057762001 - 4013288187963

Wera Werkzeuge GmbH  
Korzter Straße 21-25  
D-42349 Wuppertal  
Tel: +49 (0)2 02 / 40 45-0  
E-Mail: [info@wera.de](mailto:info@wera.de)