



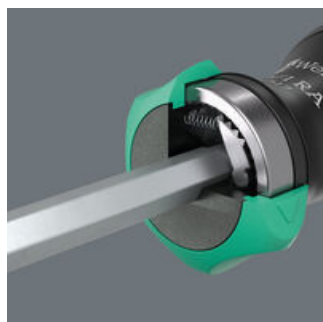
EAN:	4013288233967	Wymiar:	230x70x45 mm
Numer części:	05051518001	Waga:	290 g
Numer artykułu:	Kraftform Kompakt 27 RA 2	Kraj pochodzenia:	CZ
		Numer taryfy celnej:	82054000

- Drobnozębny mechanizm zapadkowy w rękojeści zapewnia szybką pracę
- Innowacyjny mechanizm zapadkowy umożliwia łatwe "pokręcanie". Rozwiązanie problemów, gdy śruba nie stawia oporu
- Intuicyjne przełączanie: przełączenie w prawo powoduje zmianę kierunku na dokręcanie w prawo, przełączenie w lewo powoduje zmianę kierunku na dokręcanie w lewo
- Wbudowany magazynek na bity z 6 bitami 25 mm
- Ciągliwo-twarde bity do uniwersalnego zastosowania
- Uchwyt uniwersalny z tulejką ze stali nierdzewnej i mocnym magnesem



Rękojeść Kraftform z uchwytem do bitów 1/4". Drobnozębna grzechotka zintegrowana z rękojeścią zapewnia szybką pracę. Intuicyjna zmiana kierunku pracy: obrót pierścienia przełączającego w prawo powoduje zmianę kierunku pracy w prawo, obrót pierścienia przełączającego w lewo powoduje zmianę kierunku pracy w lewo. Mechanizm zapadkowy można zablokować w pozycji 0 dla zapewnienia precyzyjnej pracy. Zestaw zawiera 6 bitów ciągliwo-twardych do uniwersalnego zastosowania; przechowywanych w magazynku na bity wbudowanym w rękojeści. Silny magnes stały w uchwycie do bitów 1/4" zapewnia ich niezawodne mocowanie. 2-komponentowa rękojeść Kraftform z kombinacją strefy twardej i miękkiej umożliwia pewny chwyt i precyzyjną pracę.

Innowacyjny mechanizm zapadkowy



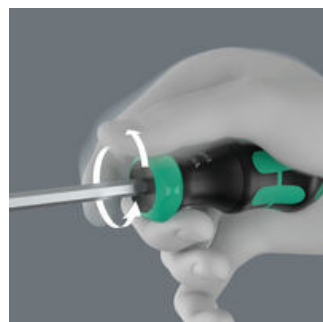
Drobnozębna grzechotka zintegrowana z rękojeścią zapewnia szybką pracę. Innowacyjny mechanizm zapadkowy umożliwia łatwe "pokręcanie". Rozwiązanie problemów w sytuacjach, gdy śruba nie stawia oporu.

Intuicyjne przełączanie i wyłączanie funkcji grzechotki



Intuicyjne przełączanie mechanizmu zapadkowego. Obrót pierścienia przełączającego w prawo powoduje zmianę kierunku pracy w prawo, obrót pierścienia przełączającego w lewo powoduje zmianę kierunku pracy w lewo. W pozycji 0 można dezaktywować mechanizm zapadkowy w celu zapewnienia precyzji pracy.

Mechanizm zapadkowy umożliwia „pokręcanie”



Innowacyjny mechanizm zapadkowy umożliwia łatwe "pokręcanie". Rozwiązanie problemów w sytuacjach, gdy śruba nie stawia oporu.

Rękojeść z wbudowanym magazynkiem na bity



Rękojeść można otworzyć, aby uzyskać dostęp do sześciu bitów znajdujących się w magazynku.

Link
<https://www.wera.de/pl/05051518001>

Wera - Kraftform Kompakt 27 RA 2
 05051518001 - 4013288233967

Wera Werkzeuge GmbH
 Korzter Straße 21-25
 D-42349 Wuppertal
 Tel: +49 (0)2 02 / 40 45-0
 E-Mail: info@wera.de

Uchwyt uniwersalny z tulejką ze stali nierdzewnej



Z tuleją ze stali nierdzewnej i silnym magnesem trwałym.

Bity ciągliwo-twarde



Bity ciągliwo-twarde Wera zapobiegają przedwczesnemu złamaniu końcówki roboczej. Bity Z to z reguły bity do uniwersalnych zastosowań.

Link
<https://www.wera.de/pl/05051518001>

Wera - Kraftform Kompakt 27 RA 2
05051518001 - 4013288233967

Wera Werkzeuge GmbH
Korzter Straße 21-25
D-42349 Wuppertal
Tel: +49 (0)2 02 / 40 45-0
E-Mail: info@wera.de

Zawartość zestawu:

Bity 851/1 Z do wkrętów z wgłębieniem krzyżowym Phillips, PH 1 x 25 mm



05072070001	1x	PH 1 x 25 mm
05072072001	1x	PH 2 x 25 mm

Bity 800/1 Z do wkrętów z rowkiem, 1 x 5.5 x 25 mm



05072059001	1x	1 x 5.5 x 25 mm
05072061001	1x	1.2 x 6.5 x 25 mm

Bity 868/1 Z do wkrętów z gniazdem czworokątnym, # 1 x 25 mm



05066405001	1x	# 1 x 25 mm
05066410001	1x	# 2 x 25 mm

Link

<https://www.wera.de/pl/05051518001>

Wera - Kraftform Kompakt 27 RA 2
05051518001 - 4013288233967

Wera Werkzeuge GmbH
Korzter Straße 21-25
D-42349 Wuppertal
Tel: +49 (0)2 02 / 40 45-0
E-Mail: info@wera.de