

# Zestaw wkrętek uniwersalnych Kraftform XXL 2, 12 części

Kraftform – seria 300



**EAN:** 4013288144225  
**Numer części:** 05051011001  
**Numer artykułu:** Kraftform XXL 2

**Wymiar:** 200x285x82 mm  
**Waga:** 1160 g  
**Kraj pochodzenia:** CZ  
**Numer taryfy celnej:** 82054000

- Narzędzie odpowiednie do każdego zastosowania - zestaw wkrętek uniwersalnych
- Wielokomponentowa rękojeść Kraftform zapewnia szybkie pokręcanie i ergonomiczną pracę
- Z systemem wyszukiwania narzędzi Take it easy: oznaczenie kolorystyczne według rozmiaru
- Sześciokątny kołnierz zabezpiecza przed uciążliwym staczaniem się narzędzia z miejsca pracy
- Końcówka Lasertip zapewnia pewne osadzenie narzędzia w gnieździe śruby

12-częściowy zestaw wkrętek uniwersalnych. Rękojeść Kraftform zapewnia przyjemną i ergonomiczną pracę chroniąc dłoń przed powstawaniem pęcherzy i odcisków. Twarde strefy chwytu umożliwiają szybkie pokręcanie, miękkie strefy zapewniają przenoszenie wysokich momentów obrotowych. Część wkrętek z końcówką Lasertip: końcówka Lasertip posiada mikroskopijne rowki wypalane promieniem lasera, tworzące chropowatą powierzchnię, która dosłownie "wgrzyza się" w gniazdo wkrętu. Dzięki temu przypadkowe wyslizgiwanie się z wkrętaka to już przeszłość. System wyszukiwania narzędzi Take it easy z oznaczeniem kolorystycznym rozmiarów ułatwia i przyspiesza odnajdywanie właściwego narzędzia.



**Link**  
[https://products.wera.de/pl/screwdrivers\\_kraftform\\_plus\\_series\\_300\\_kraftform\\_xxl\\_2.html](https://products.wera.de/pl/screwdrivers_kraftform_plus_series_300_kraftform_xxl_2.html)

Wera - Kraftform XXL 2  
05051011001 - 4013288144225

Wera Werkzeuge GmbH  
Korzter Straße 21-25  
D-42349 Wuppertal  
Tel: +49 (0)2 02 / 40 45-0  
E-Mail: info@wera.de

### Seria 900 – wkrętaki do pobijania



Wkrętaki Kraftform - ergonomia, którą można uchwycić. Chronią dłonie oraz nadgarstek przed przeciążeniami, nawet podczas długotrwałej pracy. W połączeniu z dodatkowymi zaletami technicznymi i praktycznymi, takimi jak końcówka Lasertip zapewniająca pewne osadzenie narzędzia we wkręcie, uzyskuje się idealny wkrętak przeznaczony do ręcznych prac montażowych.



Jeśli nie chcesz ograniczać się tylko do montażu wkrętów, rozwiązaniem jest użycie wkrętaka do pobijania. Zaprojektowany do dokręcania, pobijania, kucia i luzowania zakleszczonych wkrętów oraz opasek zaciskowych węża. Wbudowany kołpak do pobijania zwiększa żywotność i ogranicza niebezpieczeństwo zranienia odłamkami. Przelotowy, sześciokątny trzpień wykonany z wysokiej jakości materiału pozwala na bezstratne przenoszenie energii podczas pobijania. Ulepszony cieplnie materiał o dużej elastyczności zapobiega odpryskom lub pękaniu trzpienia. Sześciokątny zabierak pozwala na wspomaganie kluczem dla przeniesienia większego momentu obrotowego.

### Kraftform – seria 100 VDE



Narzędzia w zestawach Kraftform Kompakt VDE są testowane indywidualnie pod napięciem 10000 V zgodnie z IEC 60900. Dziesięciokrotnie wyższe obciążenie pomiarowe 10000 V gwarantuje bezpieczeństwo pracy pod maksymalnym dopuszczalnym napięciem 1000 V.

### Seria 300 – wkrętaki Kraftform



Wkrętaki Kraftform - ergonomia, którą można uchwycić. Chronią dłonie oraz nadgarstek przed przeciążeniami, nawet podczas długotrwałej pracy. W połączeniu z dodatkowymi zaletami technicznymi i praktycznymi, takimi jak końcówka Lasertip zapewniająca pewne osadzenie narzędzia we wkręcie, uzyskuje się idealny wkrętak przeznaczony do ręcznych prac montażowych.

#### Link

[https://products.wera.de/pl/screwdrivers\\_kraftform\\_plus\\_series\\_300\\_kraftform\\_xxl\\_2.html](https://products.wera.de/pl/screwdrivers_kraftform_plus_series_300_kraftform_xxl_2.html)

Wera - Kraftform XXL 2  
05051011001 - 4013288144225

Wera Werkzeuge GmbH  
Korzter Straße 21-25  
D-42349 Wuppertal  
Tel: +49 (0)2 02 / 40 45-0  
E-Mail: info@wera.de

## Kraftform – seria 300

### Końcówka Lasertip zapobiega wyslizgiwaniu się wkrętów



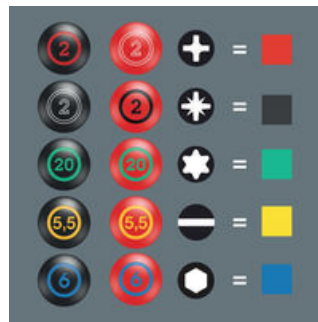
Każdemu przytrafiło się zapewne nie raz, że wkrętak wyslizgnął się z gniazda wkrętu podczas dokręcania bądź odkręcania, powodując czasami uszkodzenia powierzchni montowanego elementu czy wręcz obrażenia użytkownika. Końcówka wkrętek Wera Lasertip posiada mikroskopijne rowki wypalane promieniem lasera, tworzące chropowatą powierzchnię, która dosłownie "wgrzy-za się" w gniazdo wkrętu. Dzięki temu przypadkowe wyslizgiwanie się z wkrętów to już przeszłość.

### Kraftform



Podstawowe założenie podczas projektowania rękojeści Kraftform, zgodnie z którym dłoń nadaje rękojeści jej kształt, obowiązuje niezmiennie do dnia dzisiejszego. Już w latach 60-tych firma Wera, wspólnie z uznanym na całym świecie instytutem badawczym Fraunhofer-Institut für Arbeitswirtschaft und Organisation, zaprojektowała rękojeść wkrętaka, którego kształt był dopasowany do kształtu dłoni. Po trwających kilka lat pracach rozwojowych firma Wera wprowadziła w roku 1968 rękojeść Kraftform na rynek. Od tego czasu rękojeść była optymalizowana w oparciu o nowe technologie, jednak jej sprawdzony kształt pozostał niezmienny podobnie, jak kształt dłoni.

### System wyszukiwania Take it easy



Wkrętaki z oznaczeniem Take it easy ułatwiają wyszukiwanie narzędzi: z oznaczeniem kolorystycznym profili i rozmiarów.

### Zabezpieczenie przed stacaniem



Sześciokątny kołnierz zabezpiecza przed uciążliwym stacaniem się narzędzia z miejsca pracy. Koniec z szukaniem narzędzia, które spadło na podłogę.

### Link

[https://products.wera.de/pl/screwdrivers\\_kraftform\\_plus\\_series\\_300\\_kraftform\\_xxl\\_2.html](https://products.wera.de/pl/screwdrivers_kraftform_plus_series_300_kraftform_xxl_2.html)

Wera - Kraftform XXL 2  
05051011001 - 4013288144225

Wera Werkzeuge GmbH  
Korzter Straße 21-25  
D-42349 Wuppertal  
Tel: +49 (0)2 02 / 40 45-0  
E-Mail: info@wera.de

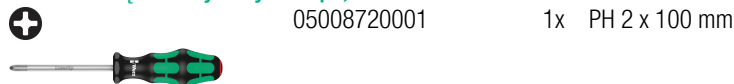
# Zestaw wkrętek uniwersalnych Kraftform XXL 2, 12 części

Kraftform – seria 300



## Zawartość zestawu:

### 350 PH Wkrętak krzyżowy Phillips, PH 2 x 100 mm



05008720001 1x PH 2 x 100 mm

### 355 PZ Wkrętak krzyżowy Pozidriv, PZ 1 x 80 mm



05009310001 1x PZ 1 x 80 mm  
05009315001 1x PZ 2 x 100 mm

### 932 A Wkrętak płaski, 1 x 5.5 x 100 mm



05018264001 1x 1 x 5.5 x 100 mm  
05018266001 1x 1.2 x 7 x 125 mm

### 335 Wkrętak płaski, 0.8 x 4 x 100 mm



05110004001 1x 0.8 x 4 x 100 mm

### 367 Wkrętak TORX®, TX 15 x 80 mm



05028008001 1x TX 15 x 80 mm  
05028010001 1x TX 20 x 100 mm  
05028012001 1x TX 25 x 100 mm

### 160 i VDE Wkrętak płaski, izolowany, 0.4 x 2.5 x 80 mm



05006100001<sup>1)</sup> 1x 0.4 x 2.5 x 80 mm  
05006110001<sup>1)</sup> 1x 0.6 x 3.5 x 100 mm

1) Bez końcówki Lasertip

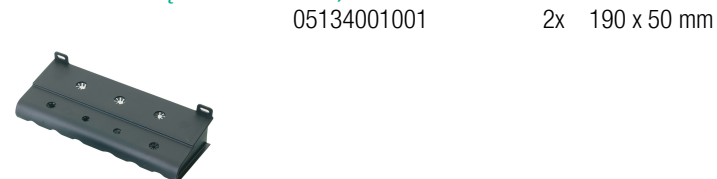
### 247 Jednobiegunowy tester fazy, 0.5 x 3 x 70 mm



05005655001<sup>1)</sup> 1x 0.5 x 3 x 70 mm

1) Produkt niedostępny w USA i Kanadzie.

### Wieszak do wkrętek Kraftform, 190 x 50 mm



05134001001 2x 190 x 50 mm

Produkt niedostępny w USA i Kanadzie.

## Link

[https://products.wera.de/pl/screwdrivers\\_kraftform\\_plus\\_series\\_300\\_kraftform\\_xxl\\_2.html](https://products.wera.de/pl/screwdrivers_kraftform_plus_series_300_kraftform_xxl_2.html)

Wera - Kraftform XXL 2  
05051011001 - 4013288144225

Wera Werkzeuge GmbH  
Korzter Straße 21-25  
D-42349 Wuppertal  
Tel: +49 (0)2 02 / 40 45-0  
E-Mail: [info@wera.de](mailto:info@wera.de)